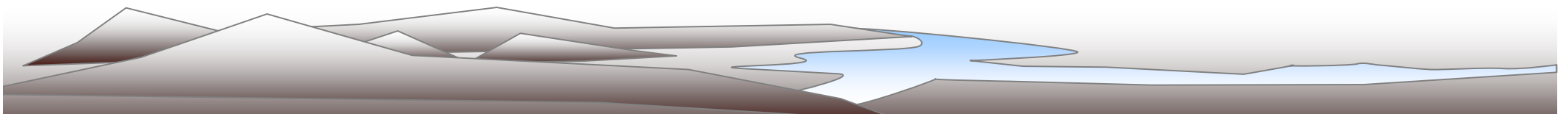


**Перспективы и
возможности
ГИС
для мониторинга и
развития сети ООПТ
Новосибирской области**

***МБОО Сибэкоцентр**
Александра Егорова*



ESRI ArcView GIS

The screenshot displays the ESRI ArcView GIS 3.2a interface. The main window, titled 'View3', shows a map with various layers. The left sidebar contains a list of layers, including 'Cities.shp', 'заказники НСО', 'памятники природы', 'settlements', 'озера.shp', 'реки', 'границы', and two 'N-44-50.zid' and 'N-44-55.zid' layers. The map shows a geographical area with a red boundary, a yellow circle highlighting a specific point, and various features like rivers and lakes. The top menu bar includes 'File', 'Edit', 'View', 'Theme', 'Image Analysis', 'Graphics', 'Window', and 'Help'. The top toolbar contains various GIS tools. The top right corner shows the scale as 1:4,053,347 and coordinates 446,607.99 and 6,365,765.43. The bottom status bar shows the Windows taskbar with 'пуск', 'Microsoft PowerPoi...', and 'ArcView GIS 3.2a' open, along with the system clock showing 11:23.

Attribute Table (Top Right):

Имя	Id
начл	105
окучина	578
осибирск	16
овка	0
олуха	0
альский	0
во	0
ксандровка	0
одо	0
ровка	0
оль	0
енское	0
етский Путь	0
льнер	0

Legend (Bottom Right):

- Recor (Red)
- Recor (Green)
- Recor (Blue)
- Recor (Yellow)
- Recor (Magenta)
- Recor (Cyan)
- Recor (Grey)

Attribute Table (Bottom):

Point	Ornsk	Russia	1175000
Point	Novosibirsk	Russia	1600000
Point

ESRI ArcView GIS

The screenshot displays the ESRI ArcView GIS 3.2a interface. The main window shows a map with various layers, including a red boundary line and several blue polygons. The 'Attributes of 7116e8e.shp' table is open, showing a list of polygons with their attributes. The 'Legend' window is also visible, showing a list of record types with corresponding colors.

Attributes of 7116e8e.shp

Shape	Region	Country	Status	Name	Id
Polygon	Алтайский край	Россия	центр	Барнаул	105
Polygon	Алтайский край	Россия	центр	Белокурья	578
Polygon	Новосибирская область	Россия	центр	Новосибирск	16
Polygon	Алтайский край	Россия	усадьба	Талсека	0
Polygon	Алтайский край	Россия	усадьба	Золотуха	0
Polygon	Алтайский край	Россия	усадьба	Масальский	0
Polygon	Алтайский край	Россия	усадьба	Гилево	0
Polygon	Алтайский край	Россия	усадьба	Александровка	0
Polygon	Алтайский край	Россия	усадьба	Трусово	0
Polygon	Алтайский край	Россия	усадьба	Покровка	0
Polygon	Алтайский край	Россия	усадьба	Покоть	0
Polygon	Алтайский край	Россия	усадьба	Новенское	0
Polygon	Алтайский край	Россия	усадьба	Советский Путь	0
Polygon	Алтайский край	Россия	усадьба	Кийбишев	0

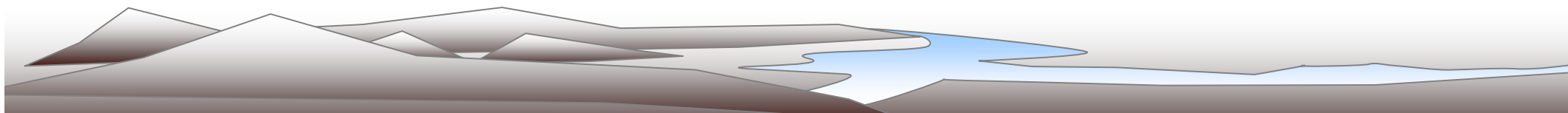
Legend

Record Type	Color
Record 1	Red
Record 2	Green
Record 3	Blue
Record 4	Yellow
Record 5	Magenta
Record 6	Cyan
Record 7	Grey

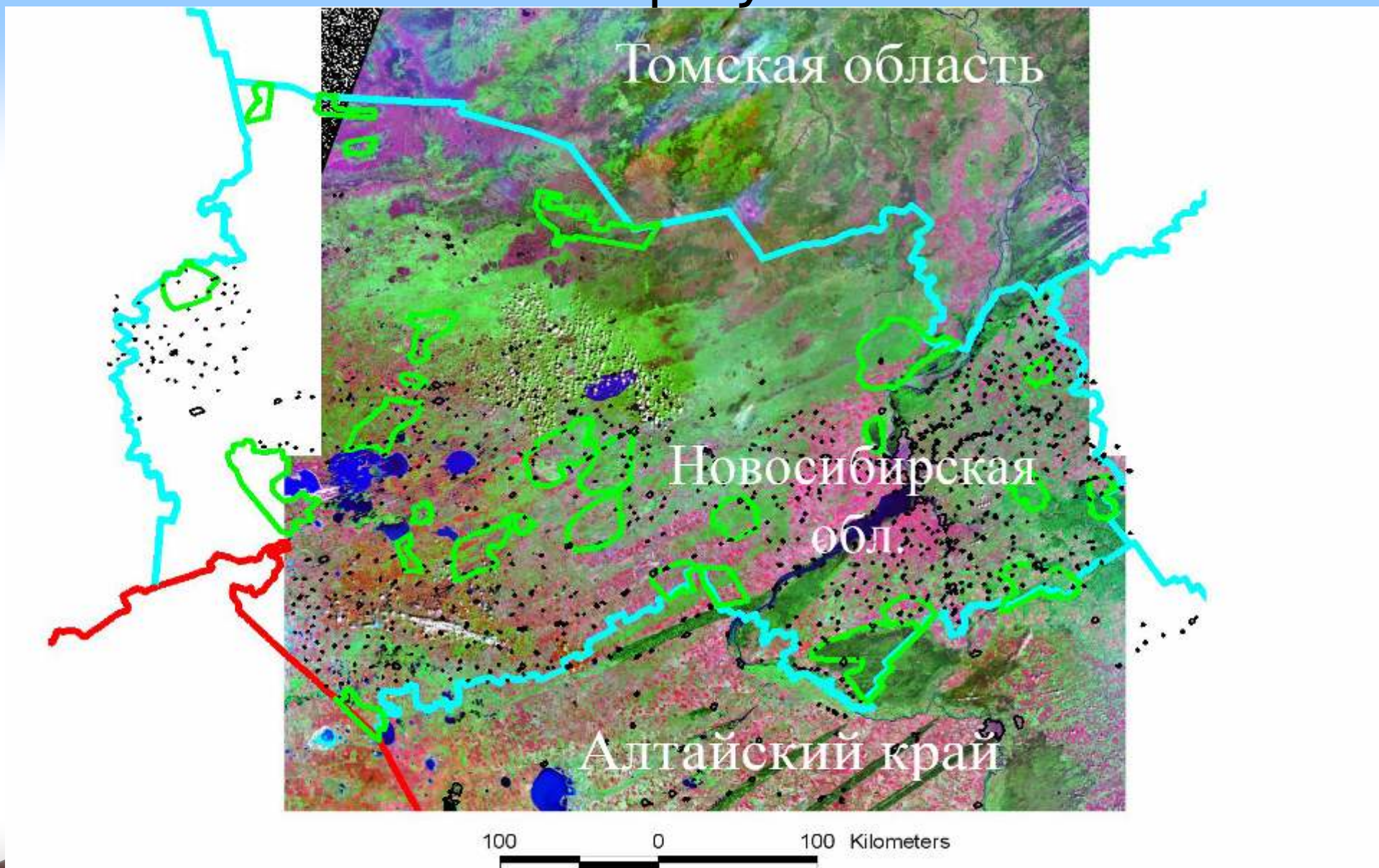
Map Data

Point	City	Country	Value
Point	Omsk	Russia	1175000
Point	Novosibirsk	Russia	1600000

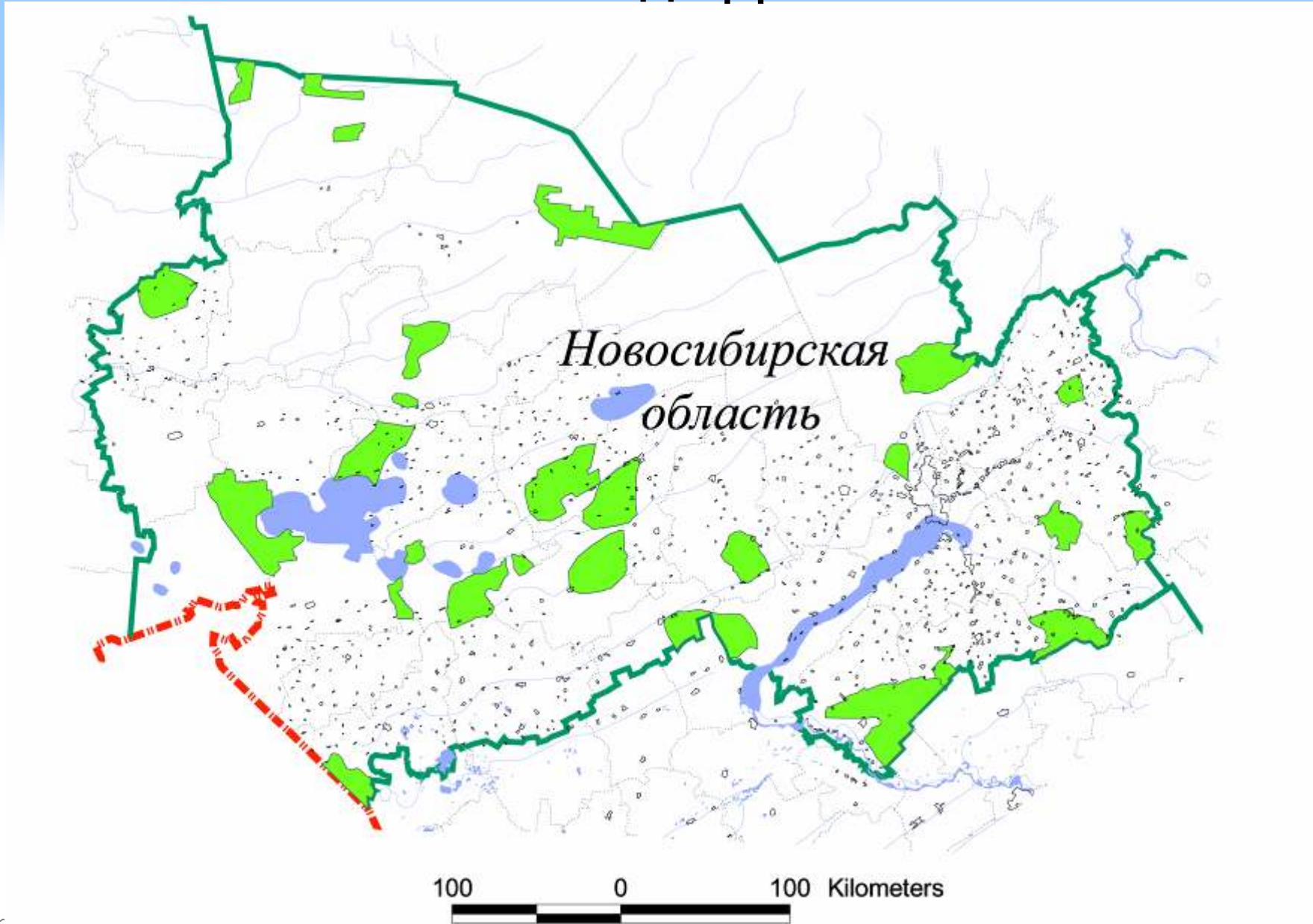
- Приведение данных к реальным географическим координатам
- Объединение разных типов данных (топокарты, космические снимки, цифровые данные, собственные данные)
- Связывание географических объектов с соответствующими записями БД
- Ввод атрибутивной информации в БД
- Ввод дополнительной информации
- Связывание и обмен в внешними базами данных
- Быструю и удобную навигацию по объектам
- Анализ и отчеты



«Заказники Новосибирской области» - общий вид БД и космический снимок на Новосибирскую область



«Заказники Новосибирской области» - общий вид БД



Заказник “Северный”

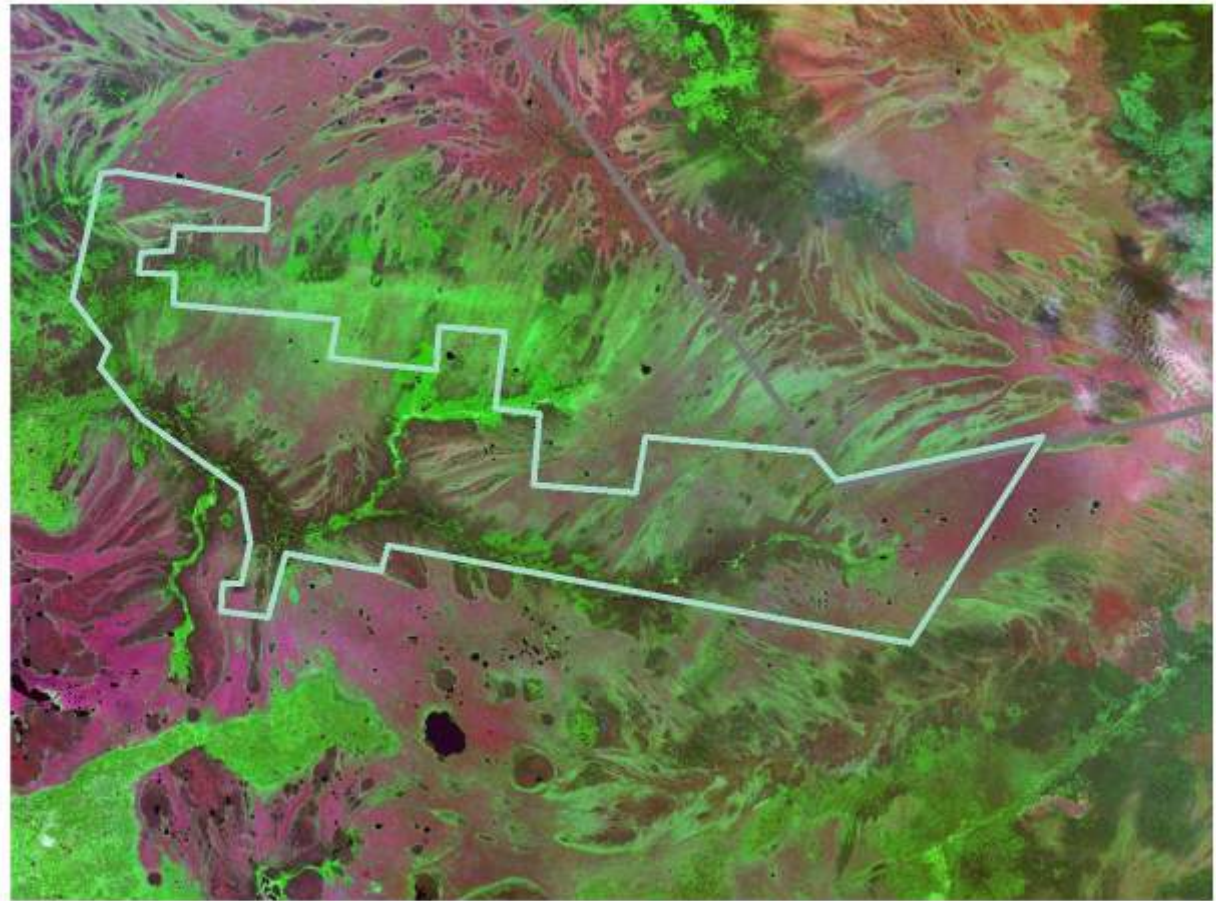
Каждый заказник имеет

географическую
привязку.

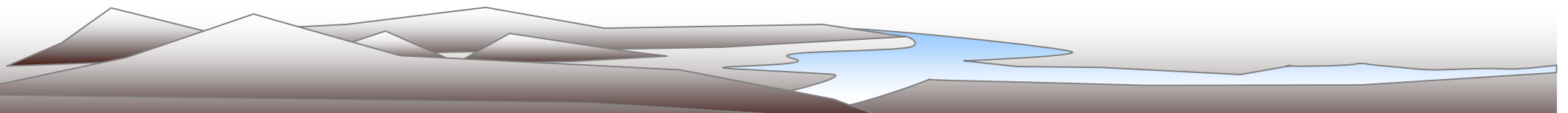
Сопоставлен с
космическим снимком

и с другими данными:

- административные
границы,
- населенные пункты,
- гидрография



10 0 10 Kilometers

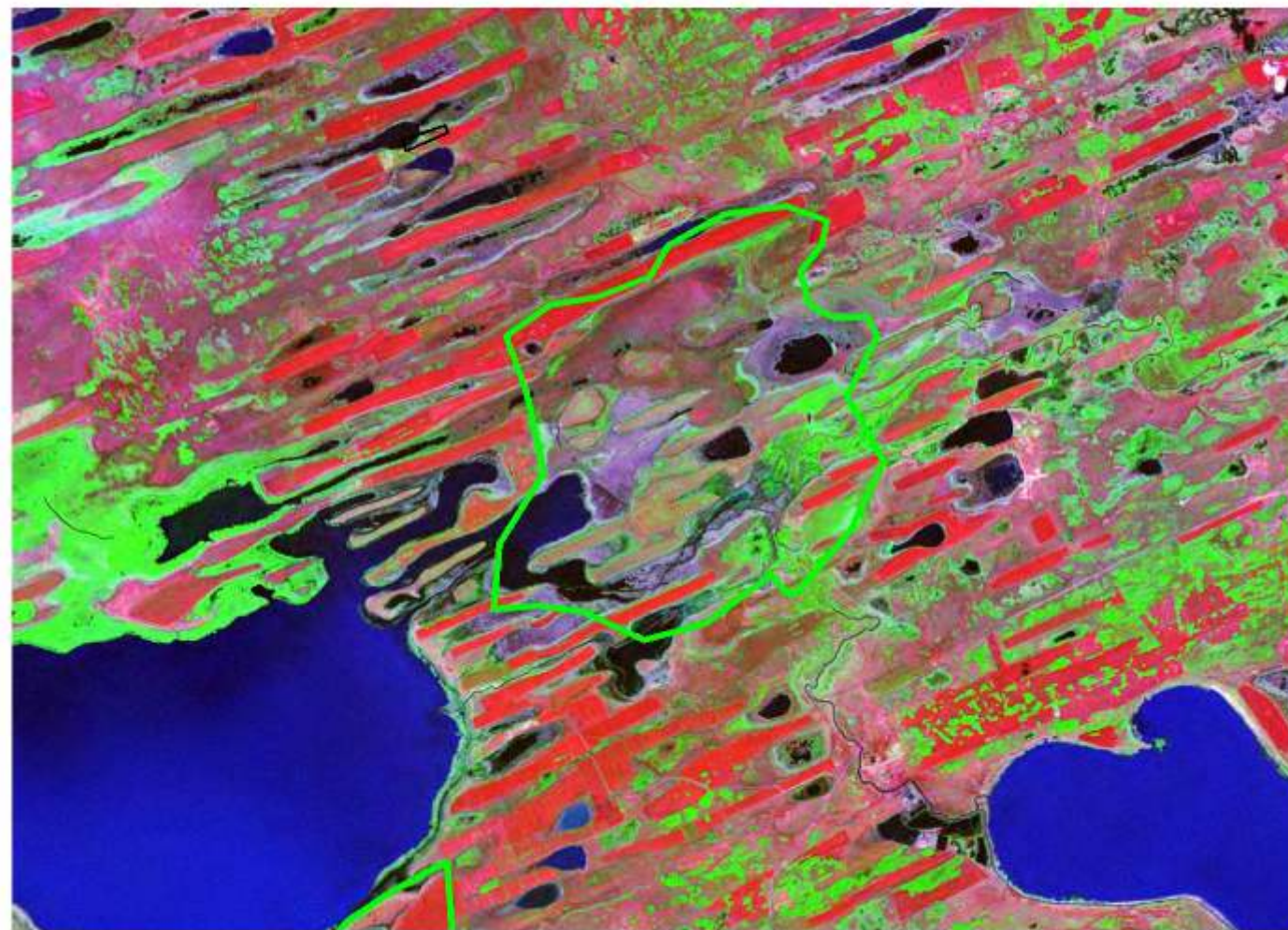


Заказник Чановский

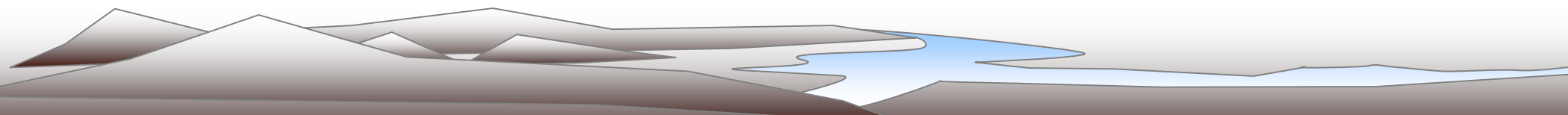
Лесостепная
зона

Здвинский
район

площадь --
12,2 тыс.га



4 0 4 Kilometers



Степная зона

Карасукский район

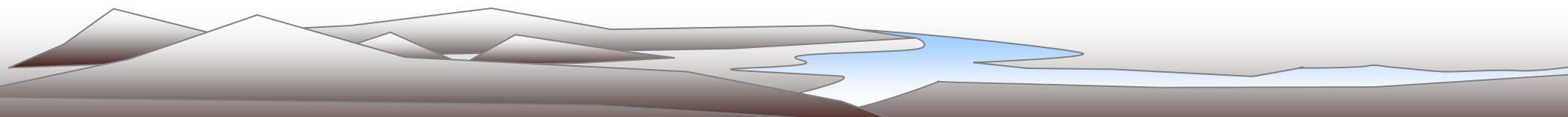
площадь -- 38
тыс.га,

сельхозугодий
-- 71 %

Заказник "Южный"



5 0 5 10 Kilometers



Степная зона

Кочковский и
Ордынский
районы

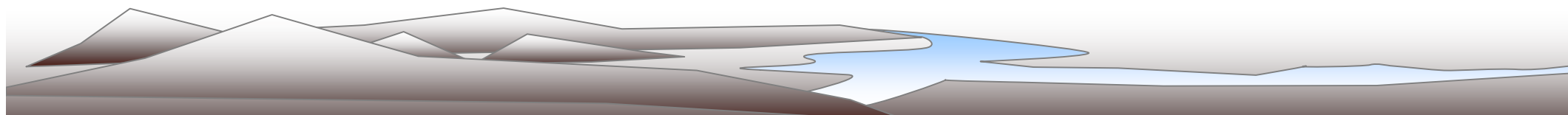
площадь--34 и 46
тыс.га

сельхозугодий
89% и 57%

Заказники “Маяк” и “Ордынский”



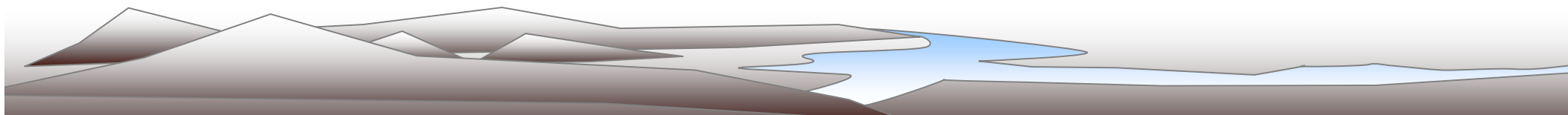
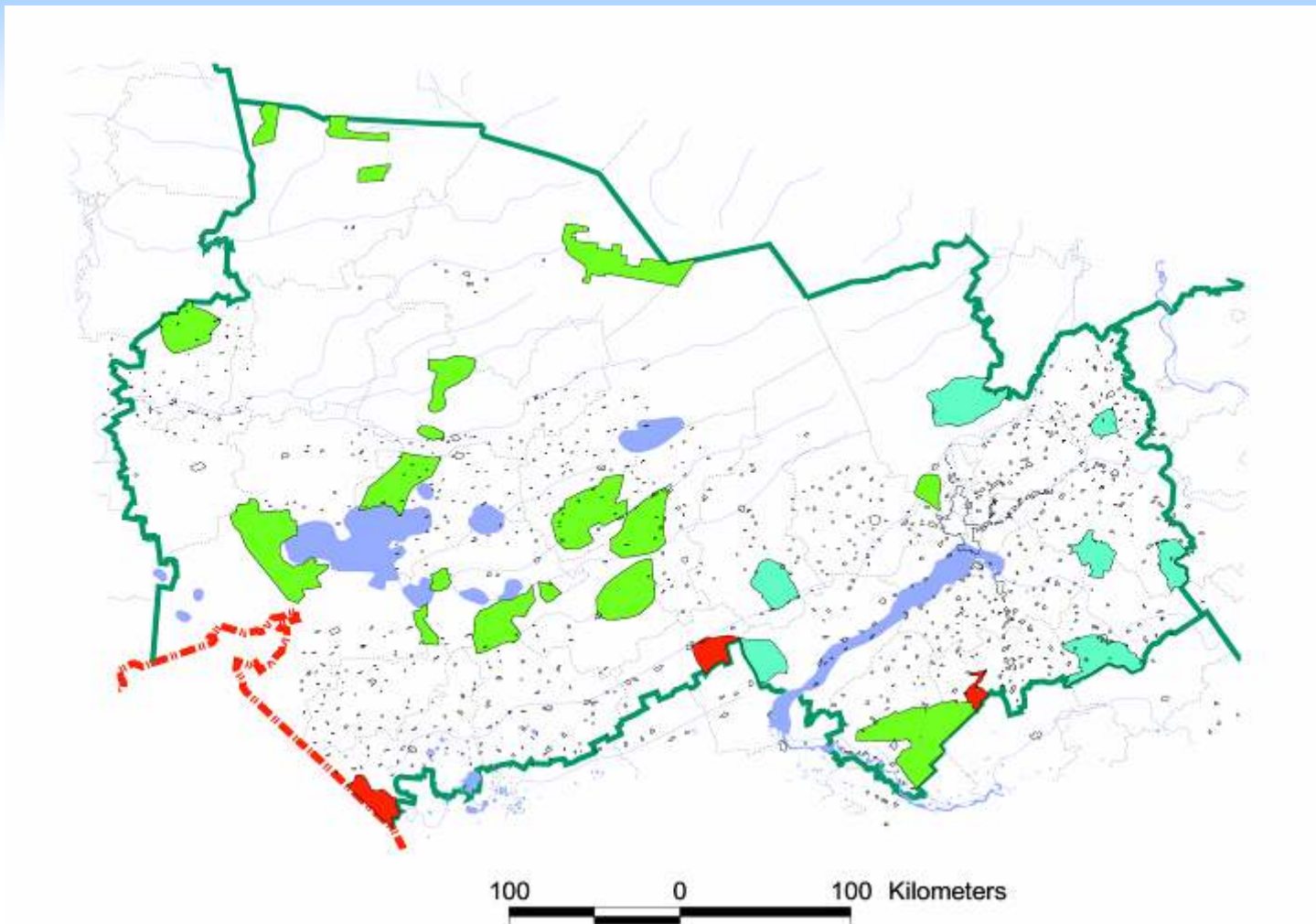
5 0 5 10 Kilometers



Оценка площади заказников и доли сельскохозяйственных угодий на их территории с помощью ГИС

	Название заказника	Общая площадь, тыс. га	Площадь сельскохозяйственных земель на территории заказника, тыс.га	Доля сельскохозяйственных земель от площади заказника,
1	Кирзинский	82,5	~	
2	Северный	107,6	~	
3	Майзасский	63	~	
4	Казатовский	50	~	
5	Усть-Таркский	69,4	~	
6	Мангазерский	9	~	
7	Юдинский	148,9	~	
8	Успенский	111,6	~	
9	Каргатский	86,4	~	
10	Чановский	12,2	~	
11	Майское Утро	17,4	~	
12	Южный	38,4	27	70%
13	Здвинский	85,9	~	
14	Доволенское	88,4	~	
15	Чикманский	52,9	26	49
16	Маяк	34,7	31	89
17	Ордынский	46,4	26	57
18	Центральный	91	16	18
19	Кудряшовский бор	22	~0	
20	Мануйловский	21,5	9	42
21	Легостаевский	39,9	2	11
22	Колтыракский	34,9	7	20
23	Сузунский	156,1	2	1
24	Инской	15,5	10	64

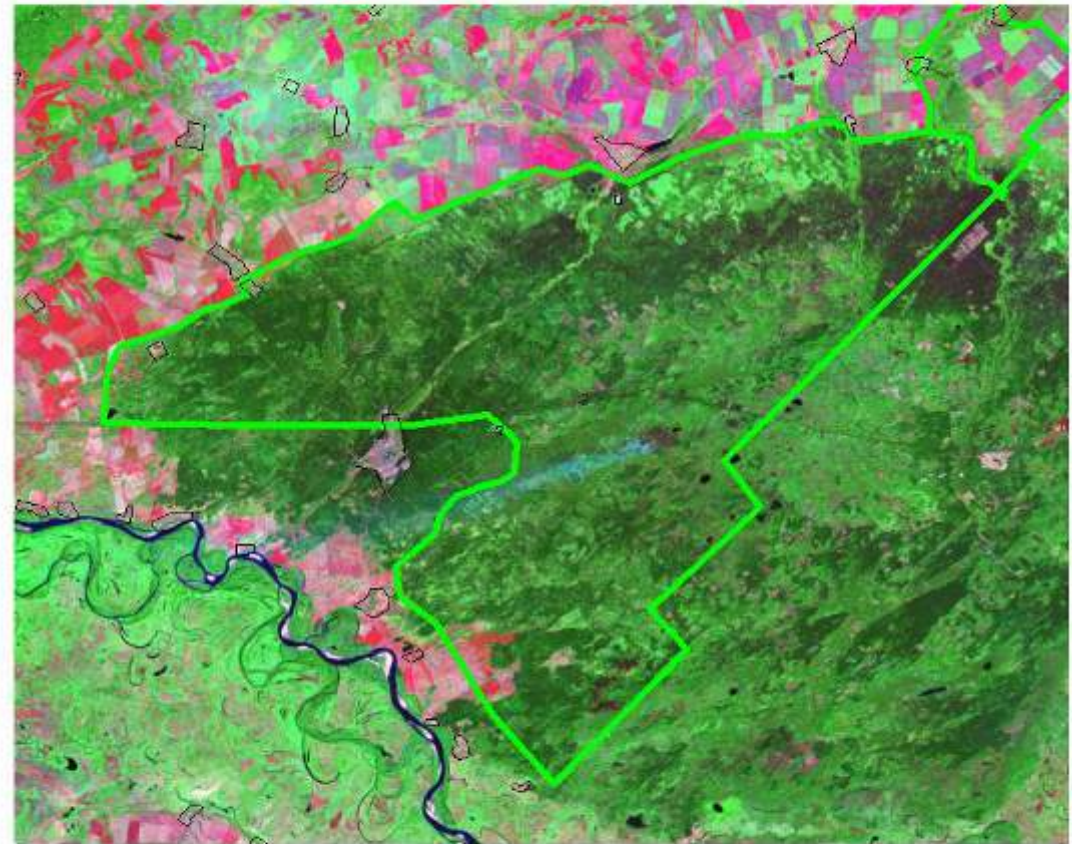
Расположение мало-, средне- и сильно нарушенных заказников НСО.



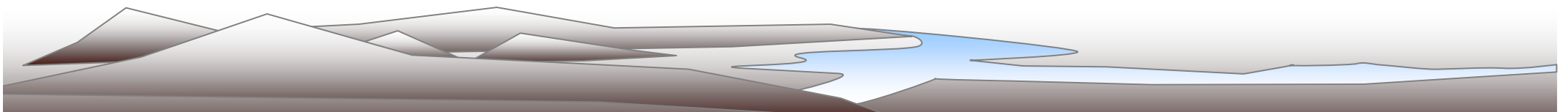
Сосновый бор

Сузунский
район

Заказник “Сузунский”



10 0 10 Kilometers



Заказник “Сузунский”, можно оценить количество рубок в лесу



5 0 5 Kilometers

Заказник “Сузунский”, вырубки крупным планом



3 0 3 Kilometers

Заказник “Талицкий”, видны сельхозугодья и лес.



5 0 5 Kilometers

Заказник “Галицкий”,
можно оценить количество рубок в лесу заказника



1 0 1 Kilometers

Спасибо за внимание

