



**Проект**

**МБОУ «Сибирский  
экологический центр»**

по проекту ПРООН/ГЭФ  
«Сохранение биоразнообразия в российской  
части Алтае-Саянского экорегиона»

**на 2009 г.**



**Проблема:**

**Гибель  
хищных птиц на  
ЛЭП**

**ЛЭП 6–10 кВ**  
прежде всего на ж/б  
опорах со штыревыми  
изоляторами



***Ожоги на лапах  
длиннохвостой  
неясыти, погибшей на  
ЛЭП***

***Ястреб тетеревятник***



# На ЛЭП гибнут редкие виды хищных птиц

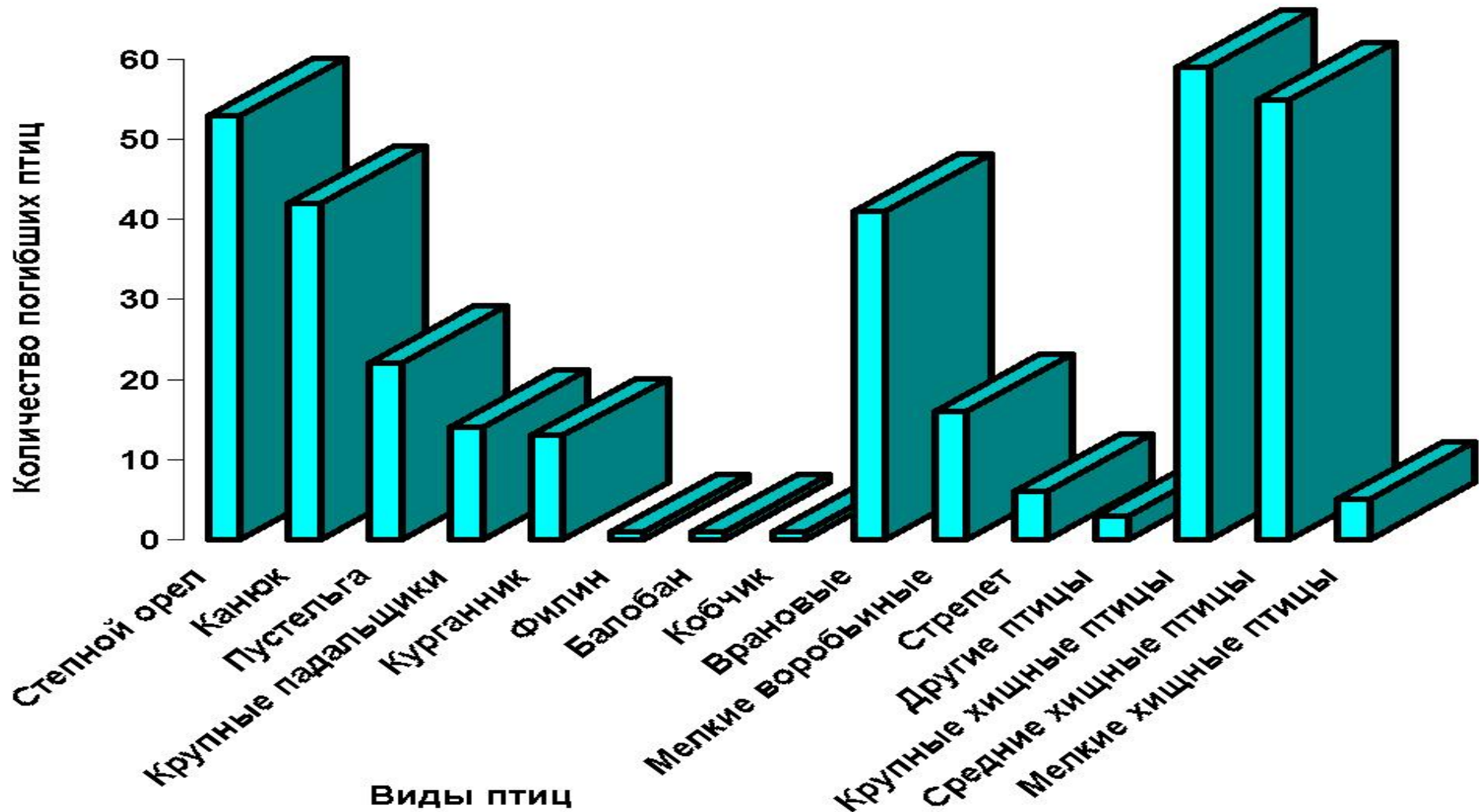
*Мохноногий канюк*



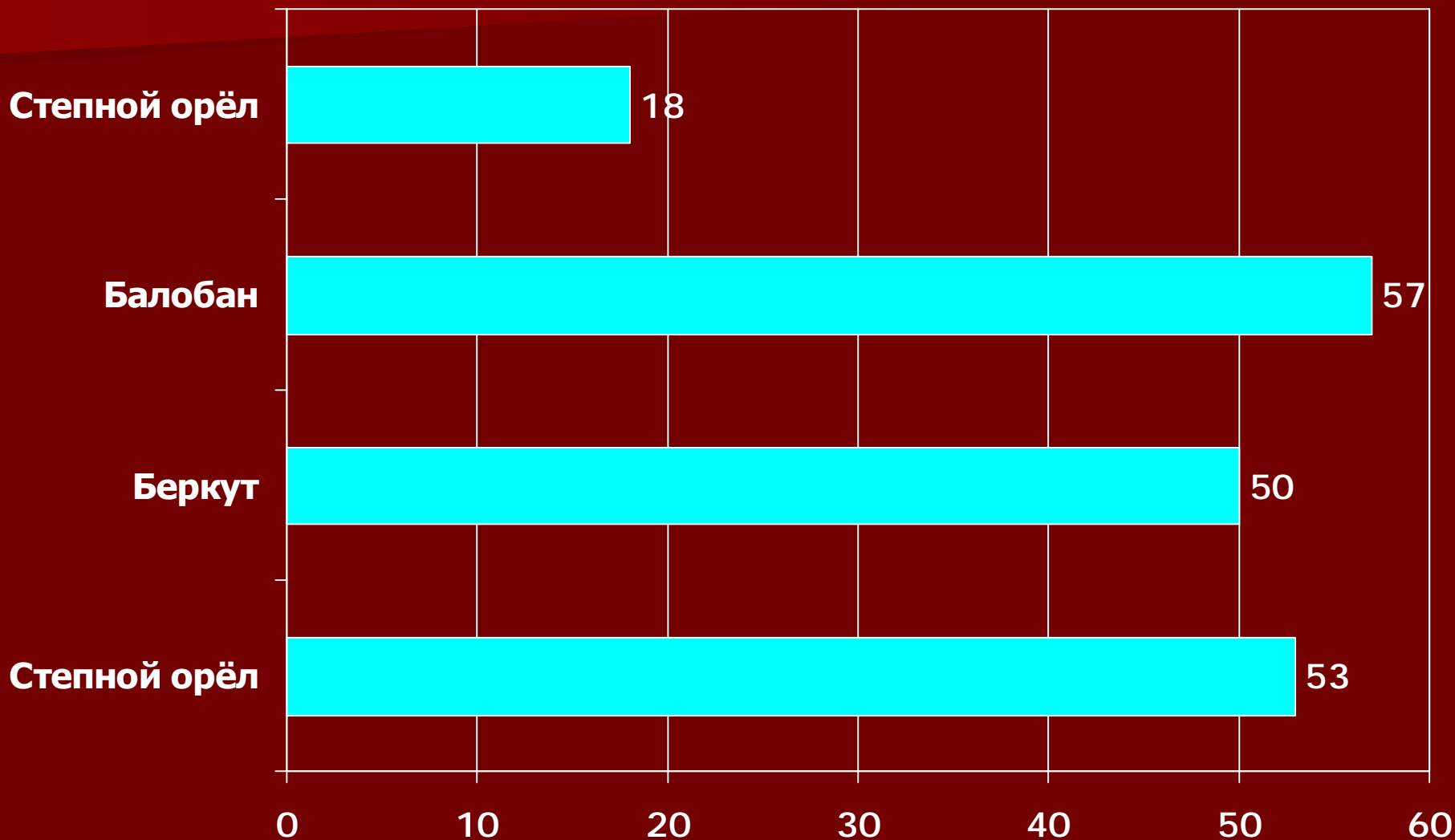
*Степной орёл*



# Количество погибших птиц на 590 км ЛЭП в Калмыкии - 334 особи



# Количество погибших птиц на 445 км ЛЭП в Зайсанской котловине - 125 ос.



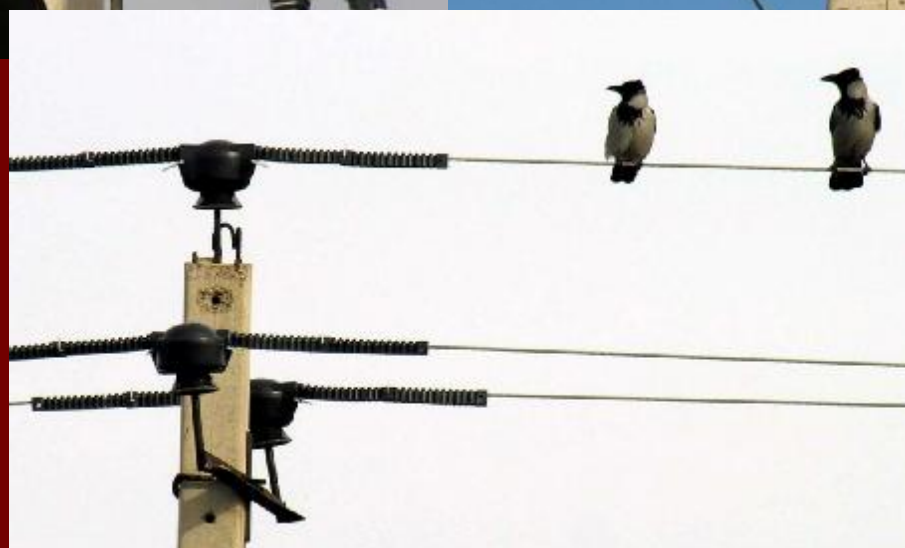
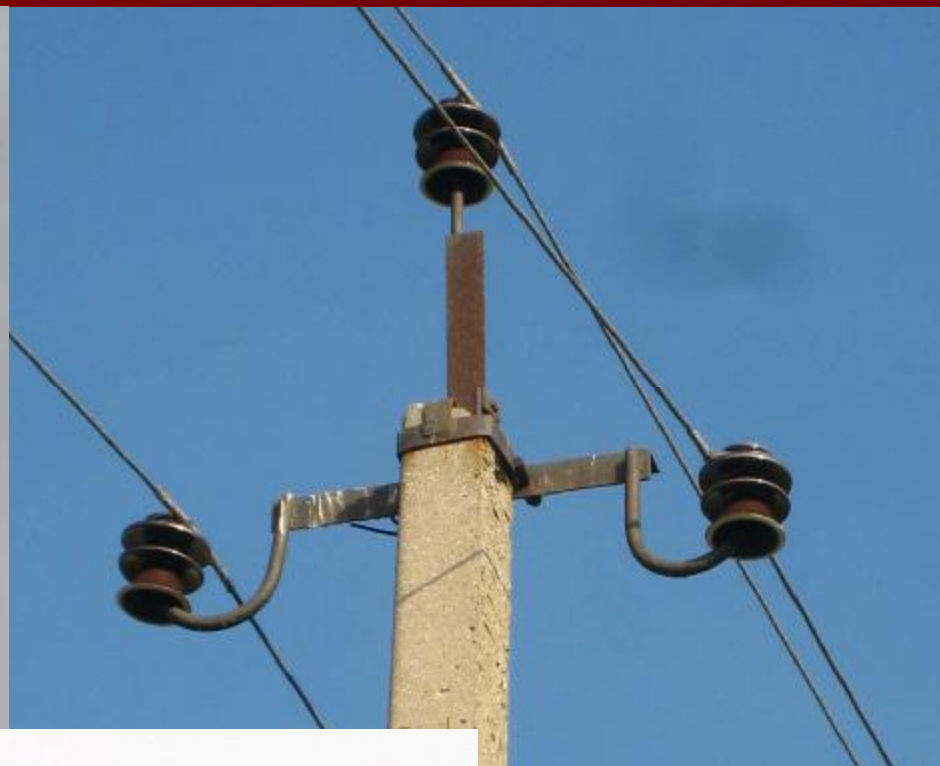
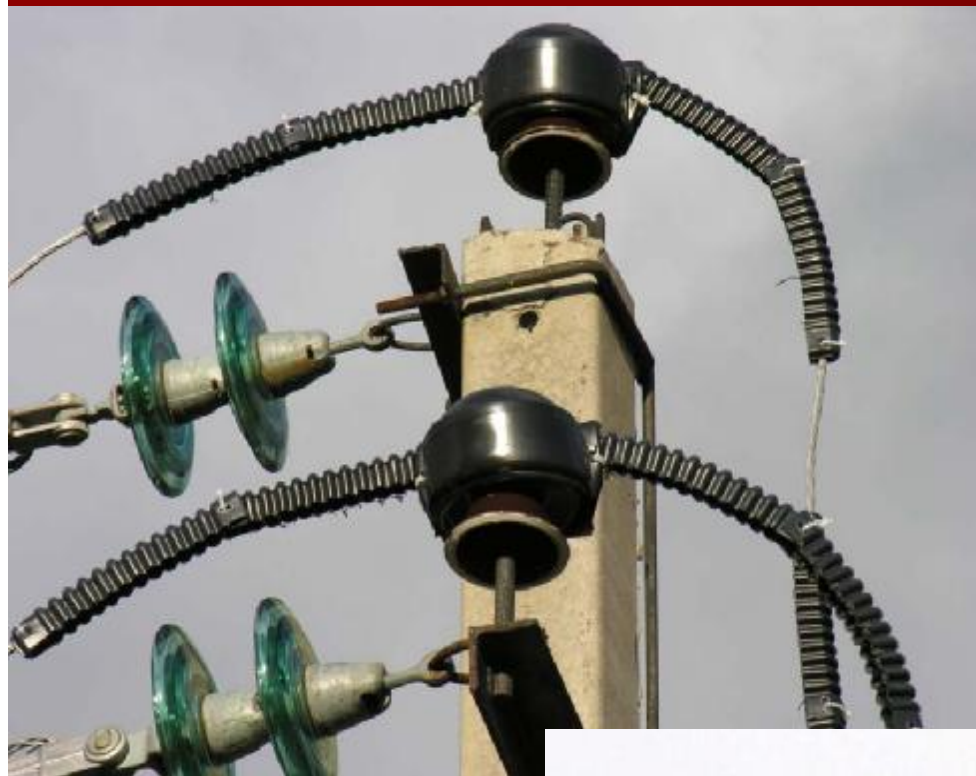
# Комплект птицезащитный ПЗУ КП-1Б из полимерных материалов

**ГОСТ 16337–77, 16338–85**



- разработан в 2007 г.
- установлены на 14 участках в 5 регионах Европейской части России
- общая протяжённость защищённых ВЛ 6–10 кВ составляет 133 км

# ***Оголовок ВЛ 10 кВ, защищенный ПЗУ КП-1Б***



# **Нормативы стоимости объектов животного мира**

***к методике исчисления размера вреда***

***Приказ МПР России от 28.04.2008 №107***

<b>Виды объектов животного мира</b>	<b>Норматив стоимости, руб./ экз.</b>
<b>Балобан</b>	<b>150 000</b>
<b>Могильник</b>	<b>100 000</b>
<b>Беркут</b>	<b>100 000</b>
<b>Сапсан</b>	<b>100 000</b>
<b>Степной орёл</b>	<b>50 000</b>
<b>Филин</b>	<b>50 000</b>
<b>виды, не включенные в Красную книгу РФ</b>	<b>5 000</b>