

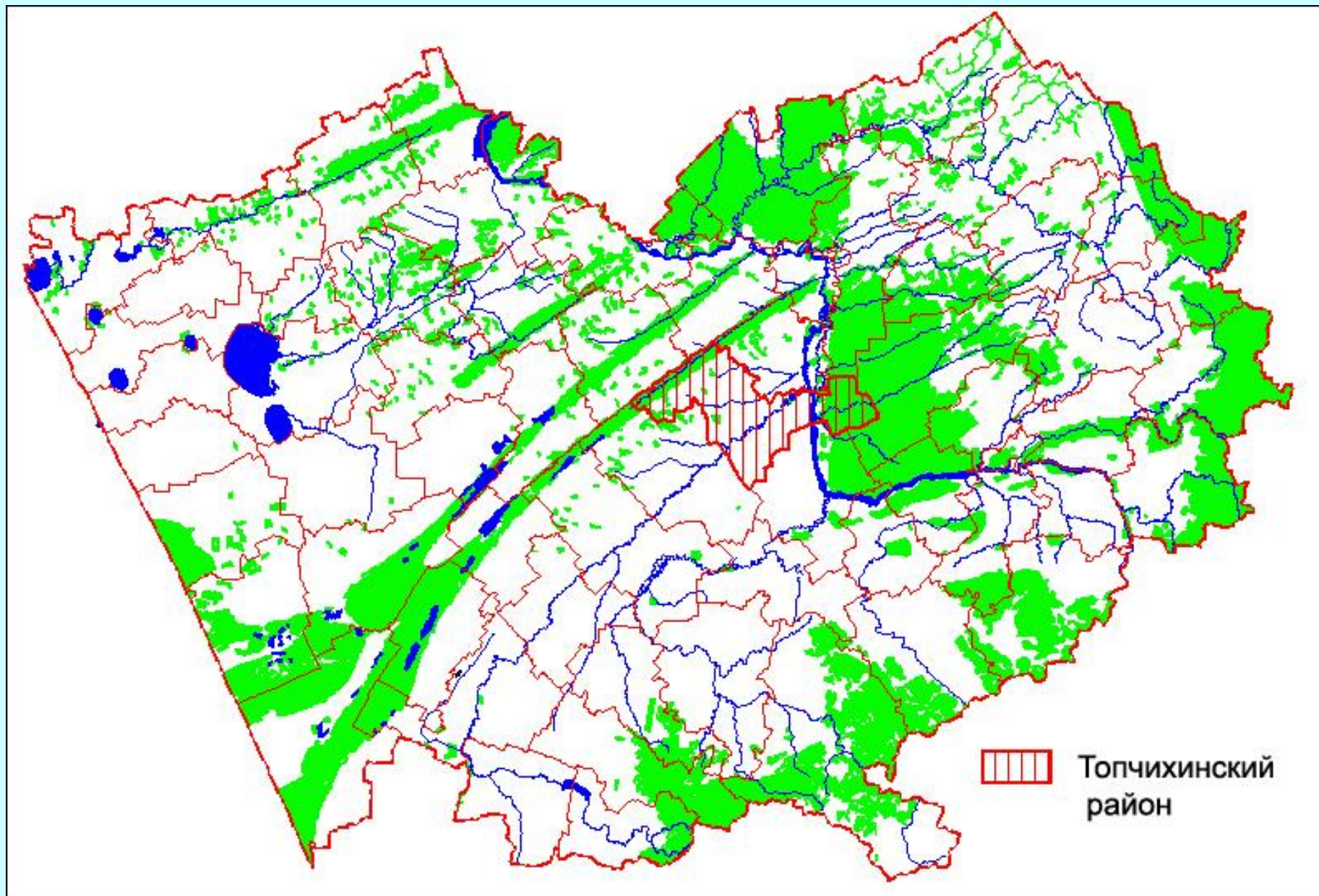
**Ревизия существующих и
проектирование новых ООПТ при
разработке схем территориального
планирования административных
районов Алтайского края
(на примере Топчихинского района)**

Д.В. Золотов, к.б.н., н.с.

Институт водных и экологических проблем СО РАН
г. Барнаул



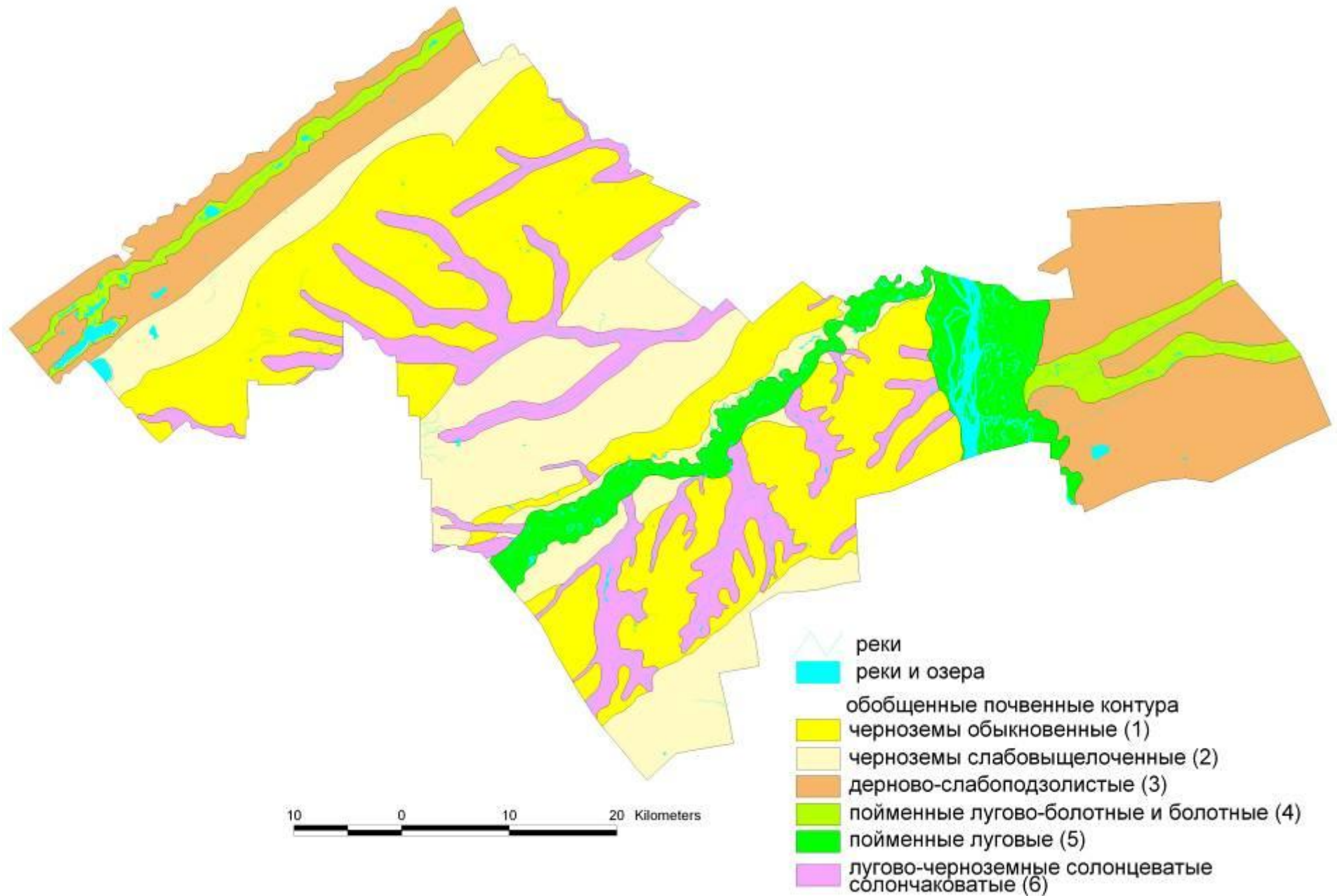
Географическое положение Топчихинского района в Алтайском крае



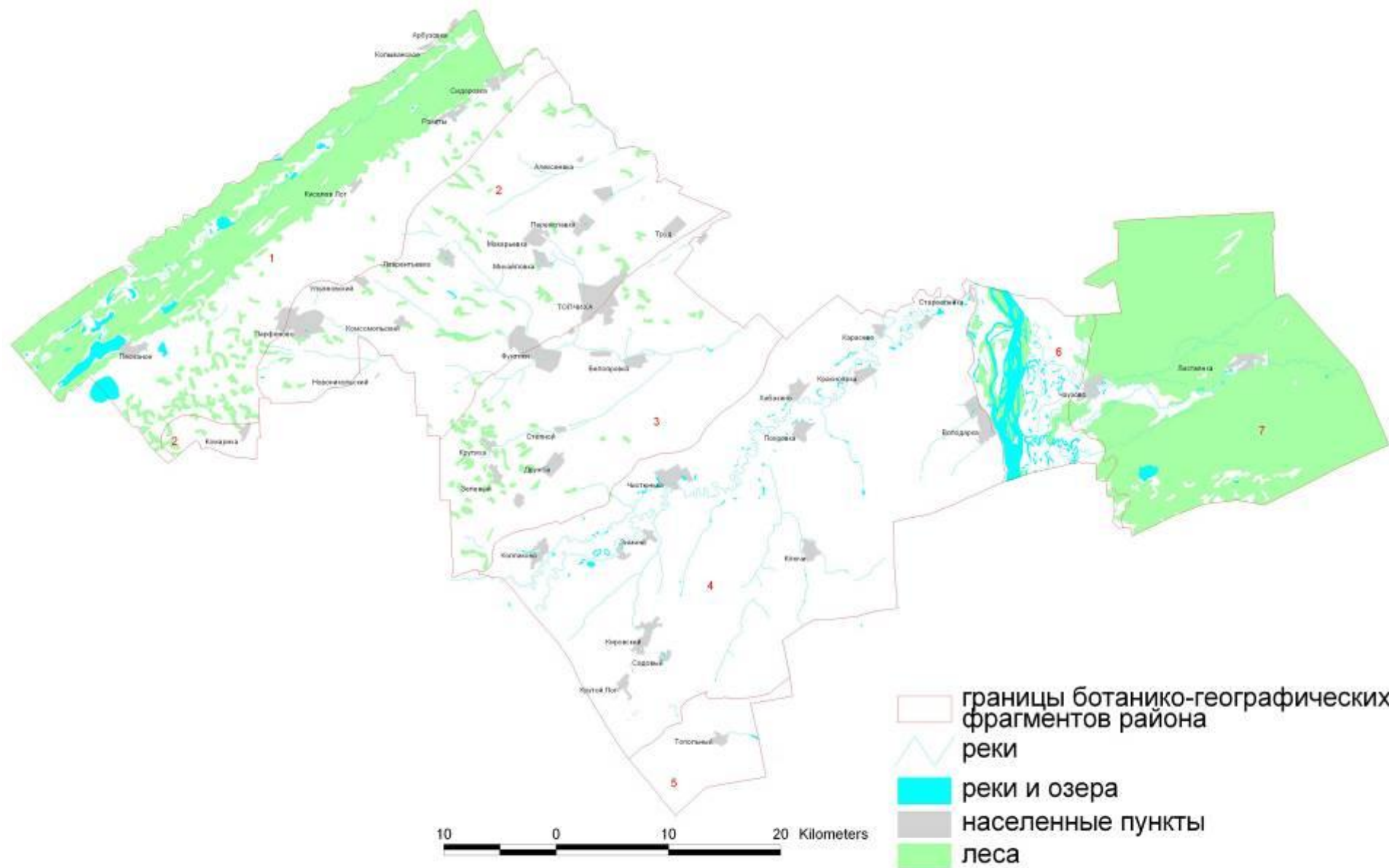
Фрагмент природно-экологического каркаса Алтайского края для Топчихинского района



Обобщенная почвенная карта Топчихинского района



Ботанико-географическое зонирование Топчихинского района



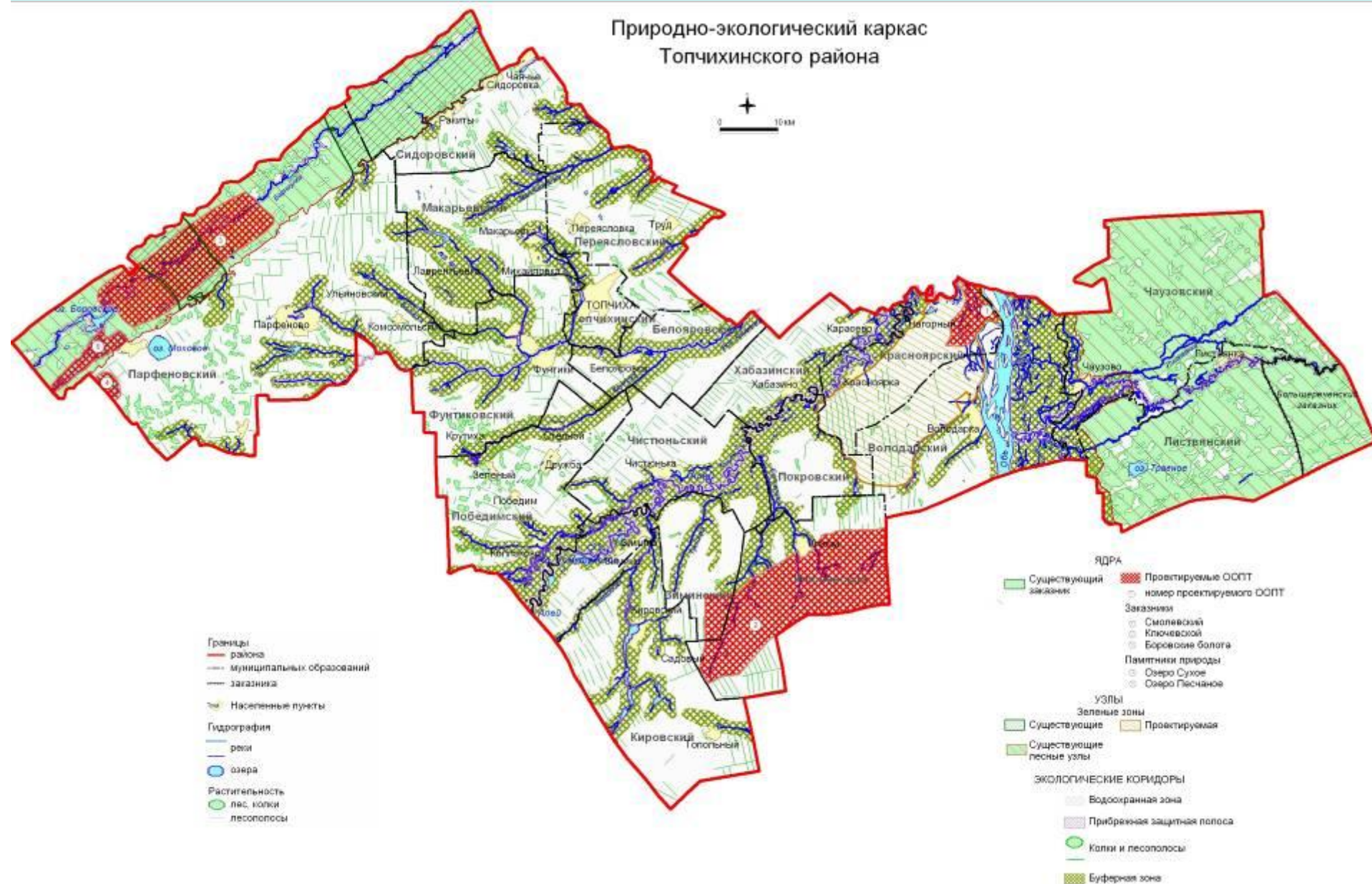
Растения Красной книги Алтайского края в Топчихинском районе

1. Щитовник гребенчатый – *Dryopteris cristata* (L.) A.Gray: Статус 2в. Уязвимый вид.
2. Кубышка малая – *Nuphar pumila* (Timm) DC.: Статус 3б. Редкий вид.
3. Кувшинка чисто-белая – *Nymphaea candida* J.Presl: Статус 3б. Редкий вид.
4. Кувшинка четырехугольная – *Nymphaea tetragona* Georgi: Статус 2в. Уязвимый вид с широким ареалом.
5. Горицвет весенний – *Adonis vernalis* L.: Ресурсное растение.
6. Горицвет пушистый – *Adonis villosa* Ledeb.: Ресурсное растение.
7. Горицвет волжский – *Adonis wolgensis* Stev.: Ресурсное растение.
8. Пион гибридный – *Paeonia hybrida* Pall.: Статус 3а. Редкий вид, находящийся в крае на границе ареала. Включен в Красную книгу РФ.
9. Водяной орех или чилим – *Trapa natans* L. s.l.: Статус 2в. Уязвимый вид.
10. Солодка уральская – *Glycyrrhiza uralensis* Fisch.: Ресурсное растение.
11. Вахта трехлистная – *Menyanthes trifoliata* L.: Статус 3б. Редкий вид с широким ареалом.
12. Риндера четырехщитковая – *Rindera tetraspis* Pall.: Статус 3б. Редкий вид.
13. Каулиния гибкая – *Caulinia flexilis* Willd.: Статус 3б. Редкий вид с обширным ареалом.
14. Ирис сизоватый – *Iris glaucescens* Bunge: Статус 3б. Редкий вид на северо-восточной границе своего ареала.
15. Рябчик малый – *Fritillaria meleagroides* Patrin ex Schult. et Schult.f.: Статус 2а. Редкий вид.
16. Красоднев желтый – *Hemerocallis lilio-asphodelus* L.: Статус 3б. Редкий вид.
17. Ладьян трёхнадрезанный – *Corallorhiza trifida* Châtel.: Статус 3б. Редкий вид.
18. Венерин башмачок настоящий – *Cypripedium calceolus* L.: Статус 3б. Редкий по всему ареалу вид.
19. Венерин башмачок капельный – *Cypripedium guttatum* Sw.: Статус 3б. Редкий по всему ареалу вид.
20. Венерин башмачок крупноцветковый – *Cypripedium macranthon* Sw.: Статус 3б. Редкий по всему ареалу вид.
21. Гнездоцветка клобучковая – *Neottianthe cuculata* (L.) Schltr.: Статус 3в. Редкий по всему ареалу вид.
22. Ковыль перистый – *Stipa pennata* L.: Статус 3в. Редкий вид с широким ареалом.
23. Ковыль Залесского – *Stipa zalesskii* Wilensky: Статус 3б. Редкий вид с широким ареалом.
24. Белокрыльник болотный – *Calla palustris* L.: Статус 3б. Редкий вид.

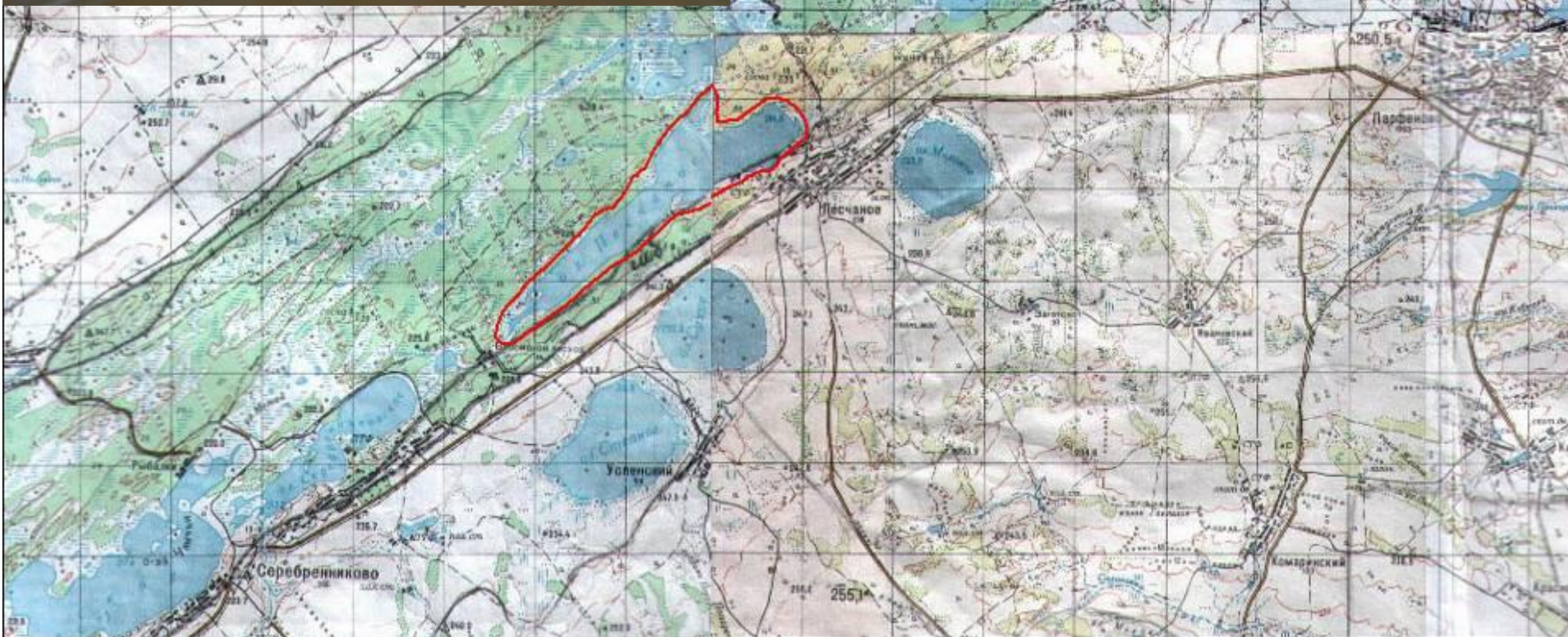
Животные Красной книги Алтайского края в Топчихинском районе

1. Пчела-плотник – *Xylocopa valga* Gerstaecker, 1872: II категория. Вид, сокращающий численность. Внесен в Красную книгу РФ (2001).
2. Сибирский осетр – *Acipenser baerii* Brandt, 1869: II категория. Вид с сокращающейся численностью. Внесен в Красные книги МСОП и РФ (2001).
3. Стерлядь – *Acipenser ruthenus* Linnaeus, 1758: III категория. Редкий вид. Включен к Красную книгу МСОП.
4. Таймень – *Hucho taimen* (Pallas, 1773): II категория. Вид с сокращающейся численностью.
5. Нельма – *Stenodus leucichthys* (Guldenstadt, 1772): I категория. Вид под угрозой исчезновения.
6. Сибирский углозуб – *Salamandrella keyserlingii* Dybowski, 1870: IV категория. малоизученный вид.
7. Обыкновенный тритон – *Triturus vulgaris* Linnaeus, 1758: III категория. периферийный вид со спорадичным распространением.
8. Степная гадюка – *Vipera ursini* (Bonaparte, 1835): I категория. Вид чрезвычайно редкий, возможно, исчезнувший на территории региона.
9. Малая выпь или волчок – *Ixobrychus minutus* (Linnaeus, 1766): III категория. Регионально редкий периферийный вид.
10. Большая белая цапля – *Egretta alba* (Linnaeus, 1758): III категория. Редкий, недостаточно изученный вид.
11. Черный аист – *Ciconia nigra* (Linnaeus, 1758): III категория. Вид широко распространен, но везде редок.
12. Скопа – *Pandion haliaetus* (Linnaeus, 1758): I категория. В Алтайском крае вид находится под угрозой исчезновения.
13. Змеяяд – *Circaetus gallicus* (Gmelin, 1788): I категория. Исключительно редкий, находящийся под угрозой исчезновения вид. Внесен в Красную книгу РФ (2001).
14. Могильник – *Aquila heliaca* Savigny, 1809: II категория. Глобально редкий вид, численность которого сокращается. Внесен в Красную книгу РФ (2001).
15. Беркут – *Aquila chrysaetos* (Linnaeus, 1758): III категория. Редкий вид со спорадичным распространением.
16. Орлан-белохвост – *Haliaeetus albicilla* (Linnaeus, 1758): III категория. Редкий вид, в Алтайском крае относительно благополучен. Внесен в Красные книги МСОП и РФ (2001).
17. Балобан – *Falco cherrug* Cray, 1834: II категория. Редкий, с сокращающейся численностью вид. Внесен в Красную книгу РФ (2001).
18. Тонкоклювый кроншнеп – *Numenius tenuirostris* Vieillot, 1817: I категория. Вымирающий вид.
19. Филин – *Bubo bubo* Linnaeus, 1758: II категория. Редкий вид, с сокращающейся численностью. Включен в Красную книгу РФ (2001).
20. Сибирская белозубка – *Crociodura sibirica* Dukelsky, 1930: IV категория. Регионально редкий малоизученный вид.
21. Выдра – *Lutra lutra* Linnaeus, 1758: II категория. Малочисленный вид, сокращающий численность.

Природно-экологический каркас Топчихинского района



Проектируемый памятник природы «Озеро Песчаное»



Проектируемый памятник природы «Озеро Сухое»





Проектируемый памятник природы «Озеро Сухое»

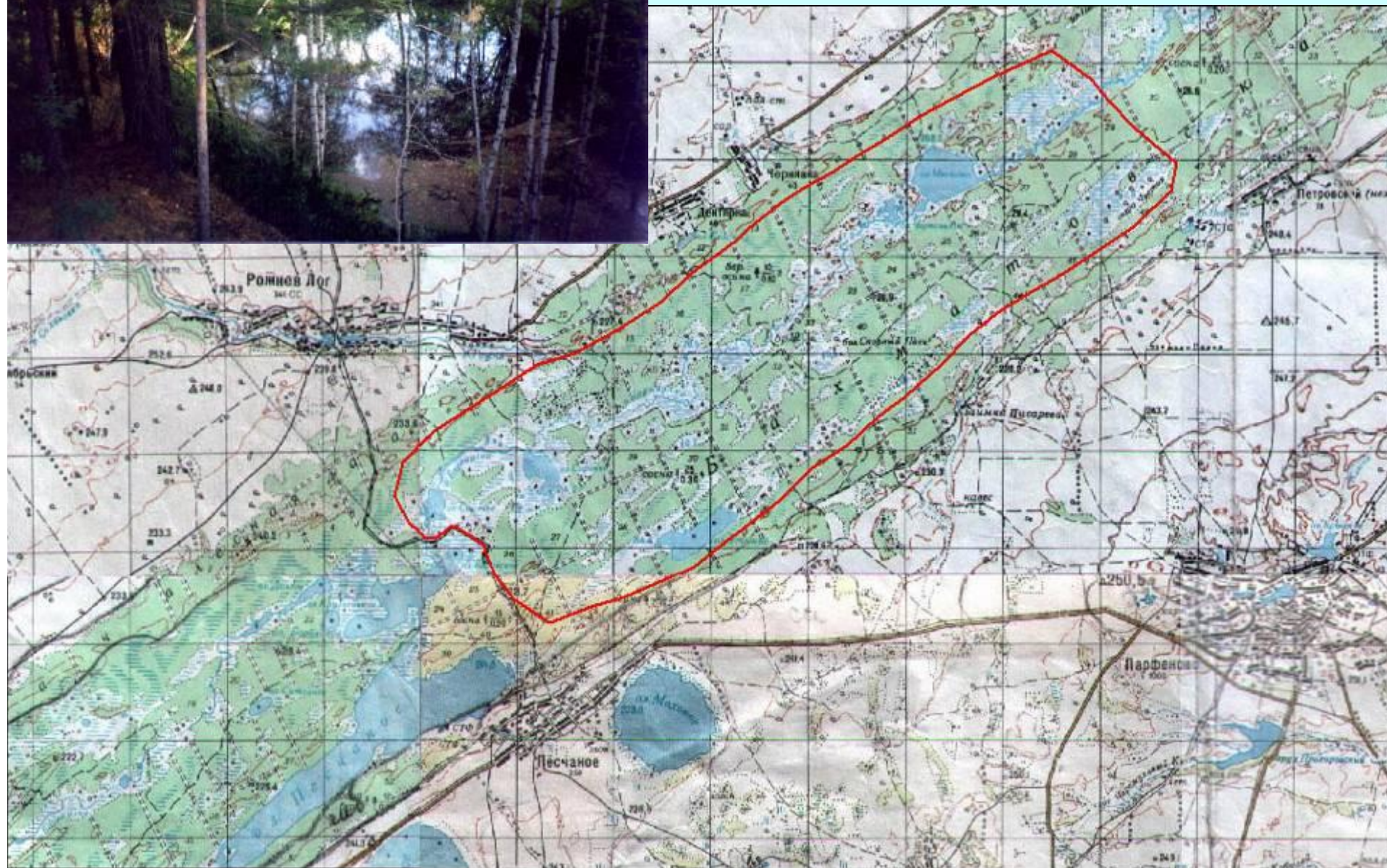




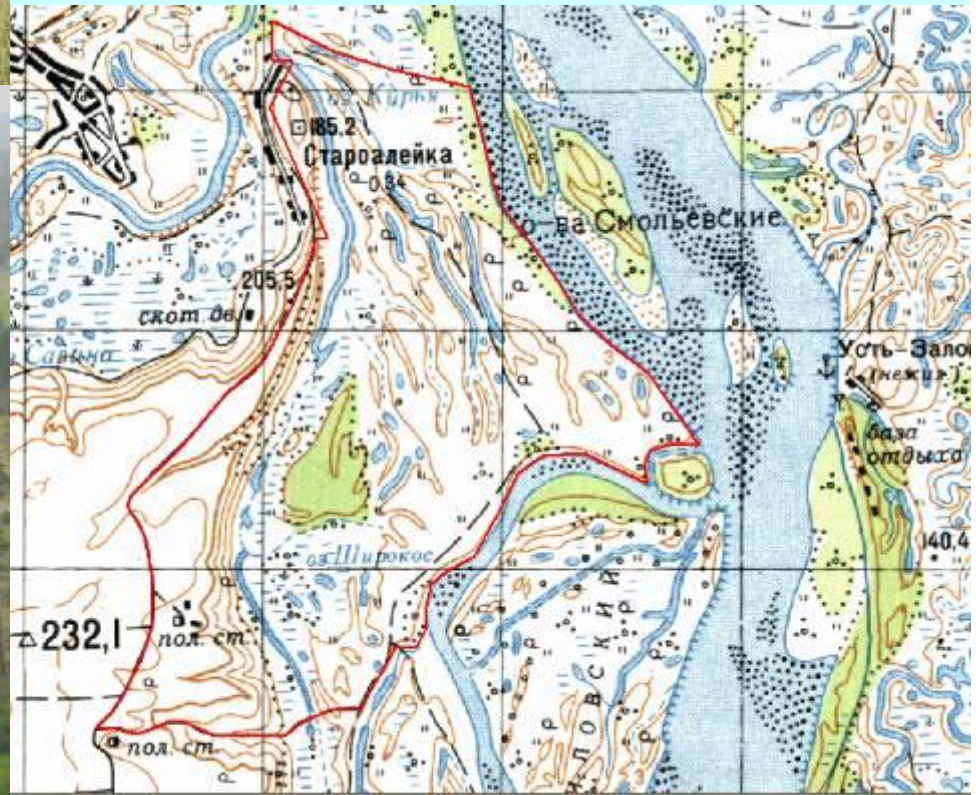
Проектируемый памятник природы Озеро Сухое



Проектируемый заказник «Боровые болота»



Проектируемый «Смолевский заказник»



Площади ООПТ Топчихинского района

Существующие ООПТ:

- Фрагмент Большереченского заказника – 6224 га (1.9 % от площади района)

Проектируемые ООПТ:

- Памятник природы «Озеро Песчаное» – 1036 га (0.3 % от площади района).
- Памятник природы «Озеро Сухое» – 581 га, из них в Топчихинском районе – 342 га (0.1 % от площади района).
- Заказник «Боровые болота» – 7482 га, из них в Топчихинском районе – 7432 га (2.2 % от площади района).
- «Ключевской заказник» – 11311 га (3.4 % от площади района).
- «Смолевский заказник» – 1362 га (0.4 % от площади района).

Общая площадь ООПТ с учетом проектных предложений 27707 га
или 8.4 % площади района.



СПАСИБО ЗА ВНИМАНИЕ