

# Региональные базы данных мест обитания редких видов птиц в Веб-ГИС «Фаунистика», как механизм охраны и мониторинга этих видов, а также дальнейшего развития и мониторинга системы КОТР

Р.Х. Бекмансуров\*, И.В. Карякин\*\*

\*ФГБУ «Национальный парк «Нижняя Кама», Елабужский институт Казанского Федерального Университета.

[rinur@yandex.ru](mailto:rinur@yandex.ru)

\*\*НРОО Экологический центр «Дронт»

[ikar\\_research@mail.ru](mailto:ikar_research@mail.ru)

# Предпосылки создания доступной и универсальной базы данных в Веб-ГИС

- Ежегодное пополнение информации в разных регионах различными исследователями по местам обитания и гнездования редких, краснокнижных, а также обычных птиц и необходимость хранения этой информации.
- Необходимость хранения информации по мониторингу за разные годы.

**Орлы – неотъемлемая часть  
природы Татарстана  
но они беззащитны  
перед человеком!**

Деревья с гнёздами – многолетние дома орлов. Сберечь их дома, значит дать жизнь орлятам и шанс орлам выжить рядом с человеком.



Программа проекта изучения и охраны хищных птиц в Татарстане:

- Мониторинг гнездовых участков и пропаганда их охраны
  - Защита птиц от гибели на ЛЭП
  - Пропаганда охраны птиц от браконьерского отстрела
- Изучение миграций и других особенностей жизни птиц путём мечения цветными кольцами
  - Привлечение птиц на искусственные гнезда

Более 100 гнездовых участков орланов-белохвостов (*Haliaeetus albicilla*), солнечных орлов (*Aquila heliaca*) и больших подорликов (*Aquila clanga*) на территории Татарстана взяты под контроль с целью их охраны.



Проект отражает вклад Республики Татарстан в реализацию Международной конвенции о биологическом разнообразии, которую Российская Федерация ратифицировала в 1995 г.

- Необходимость охраны птиц и их гнездовых участков (например хищных птиц), продиктованных современными требованиями.



**МИНИСТЕРСТВО  
ЛЕСНОГО ХОЗЯЙСТВА  
РЕСПУБЛИКИ ТАТАРСТАН**

Ямашева пр., д. 37 А, г. Казань, 420124.  
Тел. (843) 221-37-01. Факс 221-37-37  
E-mail: minleshoz@tatar.ru  
ОКПО 99909342, ОГРН 1071690010644,  
ИНН/КПП 1660098481/166001001



**ТАТАРСТАН РЕСПУБЛИКАСЫНЫҢ  
УРМАН ХУЖАЛЫҖЫ  
МИНИСТРЛЫҖЫ**

Ямашева проспекты, 37 нчы А йорт, Казан шаһәре,  
420124. Тел. (843) 221-37-01. Факс 221-37-37  
E-mail: minleshoz@tatar.ru  
ОКПО 99909342, ОГРН 1071690010644,  
ИНН/КПП 1660098481/166001001

22.02.2012 № 19-949

На № 016 от 30.01.2012

Председателю Совета  
экологического центра «Дронт»  
А. А. Каюмову

Об охране орла-могильника

Уважаемый Асхат Абдурахманович!

Рассмотрев Ваше обращение по вопросу рубки деревьев на гнездовом участке орла-могильника, сообщая следующее.

Согласно базе данных по ведению Красной книги Республики Татарстан Министерства лесного хозяйства Республики Татарстан в квартале 44 Никольского участкового лесничества (Спасский район Республики Татарстан) орел-могильник не отмечен.

В период с октября по конец апреля данный вид улетает с территории республики на зимовку. Фактическое наличие на указанном участке орла-могильника будет установлено комиссионным выездом специалистов Министерства лесного хозяйства Республики Татарстан в период его гнездования – в конце апреля-начале мая 2012 года.

Первый заместитель министра

Х.Г. Мусин



- Стимулирование ведения кадастров мест обитания редких видов птиц государственными природоохранными органами.

- Необходимость интеграции результатов мониторинга, хранящихся в различных программах ГИС, электронных таблицах и других базах данных.



- Привлечение к сбору информации любителей природы используя интернет-ресурс.

Российской сетью изучения и охраны пернатых хищников реализован проект по внедрению в практику работы как профессиональных орнитологов и любителей птиц, так и государственных органов по охране природы, краудсорсинговой системы геопозиционного анкетирования доступной в сети Интернет – Веб-ГИС «Фаунистика».



Яндекс [rrrcn.ru/birdwatching](http://rrrcn.ru/birdwatching) 30 +10 1 +15 USD 37.03 Gismeteo Bar

Москва Елабуга

Поиск в интернете Найти!

# РОССИЙСКАЯ СЕТЬ изучения и охраны ПЕРНАТЫХ ХИЩНИКОВ

Новости Библиотека  
Фотоальбом Форум  
Видеотека Контакты

Я ХОЧУ присоединиться к сети!

РУССКИЙ ENGLISH RSS Фаунистика

## ПЕРНАТЫЕ ХИЩНИКИ

Соколообразные  
Совообразные  
ИЗУЧЕНИЕ  
Ключевые виды  
Мониторинг  
Фаунистика

Фаунистика

В рамках программы собирается вся информация о встречах пернатых хищников, которая позволяет уточнить ареалы этих видов, а также сроки их пребывания на территории, охваченной исследованиями членов Российской сети изучения и охраны пернатых хищников и других дружественных организаций. В реализации данной программы огромную помощь оказывают любители птиц и фотографы, которые делятся своими наблюдениями. Чтобы присоединиться к программе достаточно просто зарегистрироваться и начать добавлять свои наблюдения в Веб-ГИС «Фаунистика».

[Какие данные можно добавлять в Веб-ГИС «Фаунистика»?](#)  
[Инструкция для пользователей Веб-ГИС «Фаунистика»](#)

**ПЕРЕЙТИ В ВЕБ-ГИС «ФАУНИСТИКА»**

[Обсудить в форуме](#)

Веб-ГИС «Фаунистика» — это интерактивная система ввода и отображения данных о встречах пернатых хищников и одновременно фотобанк наблюдений. Если Вы хотите не просто загрузить фотографии пернатых хищников в галерею сайта, а связать их с конкретной точкой на карте и датой наблюдения, которые будут внесены в базу данных, то Вам именно сюда.

Поиск по сайту

ПЕРНАТЫЕ ХИЩНИКИ и их охрана RAPTORS conservation

ФОРУМ СЕТИ

ФОТОАЛЬБОМ

ВИДЕОТЕКА

Пуск EN 22:30 09.09.2014

- На сайте [WWW.RRRCN.RU](http://WWW.RRRCN.RU) имеется страница программы и форум, в котором обсуждаются все вопросы как по программе, так и по системе достаточно подробно изложена инструкция для пользования Веб-ГИС «Фаунистика»



Веб-ГИС «Фаунистика» является автоматизированной системой на базе картографического сервера «Google Maps» и предназначена на сайте [WWW.RRRCN.RU](http://WWW.RRRCN.RU) для внесения, хранения и сортировки данных по встречам разных видов пернатых хищников, широким кругом пользователей, имеющих доступ в Интернет, а также для подготовки отчётов по этим встречам.


# Государственные кадастры региональных Красных книг в Веб-ГИС «Фаунистика»

Специализированные разделы по ведению региональной Красной книги имеют Министерство лесного хозяйства, охраны окружающей среды и природопользования Самарской области ([http://www.priroda.samregion.ru/environmental\\_protection/red\\_book/](http://www.priroda.samregion.ru/environmental_protection/red_book/)),

Управление природных ресурсов и охраны окружающей среды Алтайского края ([http://altaipriroda.ru/krasnaja\\_kniga/](http://altaipriroda.ru/krasnaja_kniga/)),

Министерство природных ресурсов и экологии Красноярского края.

10 Сентября 2014 г. [Карта разделов сайта](#) | [Ссылки](#) | [О сайте](#) | [RSS](#)



# МИНИСТЕРСТВО ЛЕСНОГО ХОЗЯЙСТВА, ОХРАНЫ ОКРУЖАЮЩЕЙ СРЕДЫ И ПРИРОДОПОЛЬЗОВАНИЯ САМАРСКОЙ ОБЛАСТИ

МИНИСТЕРСТВО | ЛЕСНОЕ ХОЗЯЙСТВО | **ОХРАНА ОКРУЖАЮЩЕЙ СРЕДЫ** | ПРИРОДОПОЛЬЗОВАНИЕ | БЮДЖЕТНЫЕ СЛУШАНИЯ |  
ГОСУДАРСТВЕННЫЕ УСЛУГИ | ПРОГРАММЫ | ЗАКОНЫ И РЕЕСТРЫ | ПРЕСС-ЦЕНТР | КОНТАКТЫ |

**(800) 100-94-00**  
Прямая линия лесной охраны

[Экологический надзор](#)

## Красная книга Самарской области

[Красная книга](#) — официальный документ. Занесенные в нее объекты растительного мира подлежат особой охране. Их добывание, продажа, равно как и нарушение среды обитания, запрещаются и регламентируются федеральными законами и законодательством Самарской области.

Красная книга Самарской области учреждена Приказом Министерства природных ресурсов и охраны окружающей среды Самарской области № 4 от 31.08.2005 г. в соответствии с...



Материалы:

На данном портале Вы имеете возможность ознакомиться с Красной книгой Самарской области и поучаствовать в её ведении, добавив свои наблюдения в Веб-ГИС «Красная книга Самарской области».

[Перейти в Веб-Гис «Перейти в Веб-Гис «Красная книга Самарской области» — Редкие виды растений, лишайников и грибов >>>](#)

[Перейти в Веб-Гис «Красная книга Самарской области» — Редкие виды животных >>>](#)

[Посмотреть полный список редких видов животных, растений, лишайников и грибов, внесенных в Красную книгу Самарской области >>>](#)

Веб-ГИС «Красная книга Самарской области» реализована на базе Google Maps, поэтому навигация на карте знакома всем пользователям Интернет и осуществляется как с помощью навигационной панели, так и с помощью мыши. Ввод данных в Веб-ГИС осуществляется простым кликом по карте.

Интерфейс онлайн-формы ввода данных интуитивно понятен. Тем не менее, прежде чем приступить к пользованию Веб-ГИС, рекомендуется

[прочитать инструкцию >>>](#)

[Красная книга TOM1.zip](#), [Красная книга TOM2.rar](#)

## Веб-Гис «Красная книга Самарской области» — Редкие виды животных

Добро пожаловать в Веб-ГИС «Красная книга Самарской области»!  
Вы до сих пор не зарегистрированы в системе? Теперь регистрация стала как никогда проще — просто поставьте точку и создайте наблюдение!!!

Красная книга

? Статистика Русский Выход

Главная Обратная связь О проекте

Карта Новые наблюдения Новые фото Комментарии Выделенное

Снять выделение  Выбрать всё

Фильтр 

- Наблюдения

**Вид:**  
 Все

**Наблюдатель:**  
 Все

**Название точки:**

Примечание:

Карта Спутник OpenStreetMap Yandex

Google Search

# Другие Веб-ГИС ресурсы для птиц

- [WILDLIFEMONITORING.RU](http://WILDLIFEMONITORING.RU)



Яндекс [rrcn.ru/birdwatching/web-gis](http://rrcn.ru/birdwatching/web-gis) 60 30 P +10 1 +15 ☆

Gismeteo Москва Елабуга

mail.ru Поиск в интернете

Фаунистика

Статистика Русский Выход

Главная Обратная связь О проекте

Карта Таблица Новые наблюдения Новые фото Комментарии Выделенное

Снять выделение Выбрать все

Фильтр

Наблюдения

Вид: Все

Наблюдатель: Все

Название точки:

Примечание:

Страна:

Регион:

Район:

Карта Спутник OpenStreetMap Yandex

Вход

логин (e-mail):

пароль:

Вход

Регистрация Забыли пароль

СЕВЕРНАЯ АМЕРИКА 704 1441 18 АЗИЯ

Интерфейс программы содержит все основные кнопки для работы пользователя

Фаунистика

Обратная связь    логин (e-mail):     пароль:     Войти    Регистрация    Забыли пароль

Русский    Статистика

Карта    Новые наблюдения    Новые фото    Комментарии    Избранное

Вид: Все

Наблюдатель: Все

Название точки:

Примечание:

Страна:

Регион:

Район:

Начало интервала:

Конец интервала:

Сбросить даты

Сбросить фильтр

Google Search

Внимание!

Уважаемый пользователь! Если Вы уже зарегистрированы в системе, пожалуйста авторизацию. Если Вы создаёте наблюдение впервые, Вы будете автоматически зарегистрированы и на введенный Вами e-mail будут отправлены данные для авторизации в системе.

Ok    Отмена

Фотографии    Отметить как избранное     Строить отчёт только по выделенному

Первая регистрация в системе возможна при введении первого наблюдения

# Веб-ГИС «Фаунистика» позволяет решать следующие задачи:

- Вести сбор информации о встречах, местах обитания (гнездования) редких и краснокнижных видов используя краудсорсинг.

**Краудсoрсинг** (англ. *crowdsourcing*, *crowd* — «толпа» и *sourcing* — «использование ресурсов») — передача некоторых производственных функций неопределённому кругу лиц, решение общественно значимых задач силами добровольцев, часто координирующих при этом свою деятельность с помощью информационных технологий.



Обратная связь

логин (e-mail):

пароль:

Войти

Регистрация

Забыли пароль



Русский



Статистика

Карта

Новые наблюдения

Новые фото

Комментарии

Избранное

Вид:

Все

Наблюдатель:

Все

Название точки:

Примечание:

Страна:

Регион:

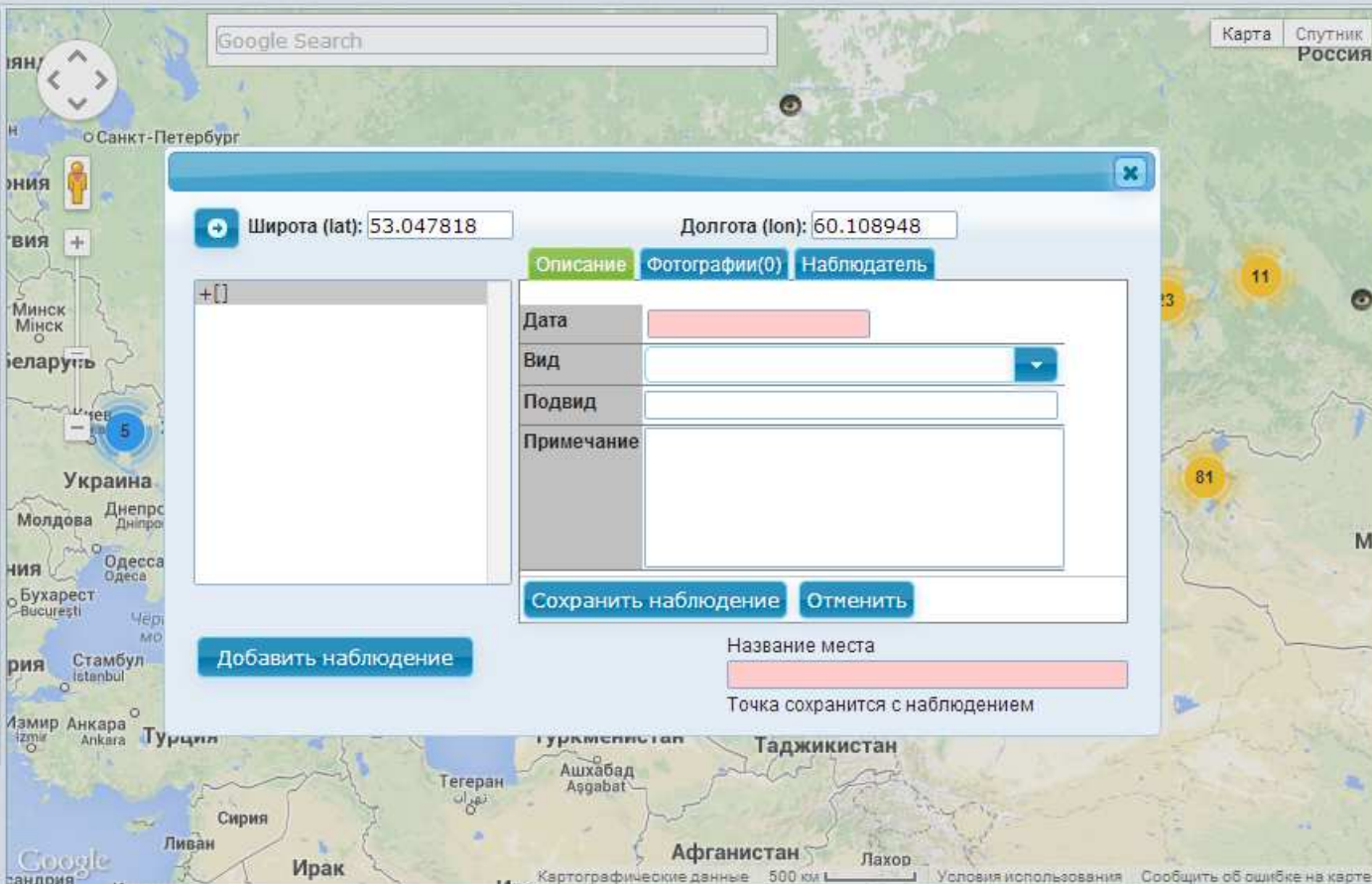
Район:

Начало интервала:

Конец интервала:

Сбросить даты

Сбросить фильтр



Google Search

Карта Спутник Россия

Широта (lat): 53.047818

Долгота (lon): 60.108948

Описание Фотографии(0) Наблюдатель

+[]

Дата

Вид

Подвид

Примечание

Сохранить наблюдение Отменить

Добавить наблюдение

Название места

Точка сохранится с наблюдением

Фотографии

Отметить как избранное

Строить отчёт только по выделенному



Широта (lat):

Долгота (lon):

Описание

Фотографии(0)

Наблюдатель

+[]

Дата

Вид

Подвид

Примечание

Сохранить наблюдение

Отменить

Добавить наблюдение

Название места

Точка сохранится с наблюдением



← Широта (lat):

Долгота (lon):

Описание

Фотографии(0)

Наблюдатель

+[]

Фамилия \*

Имя \*

Отчество

e-mail \*

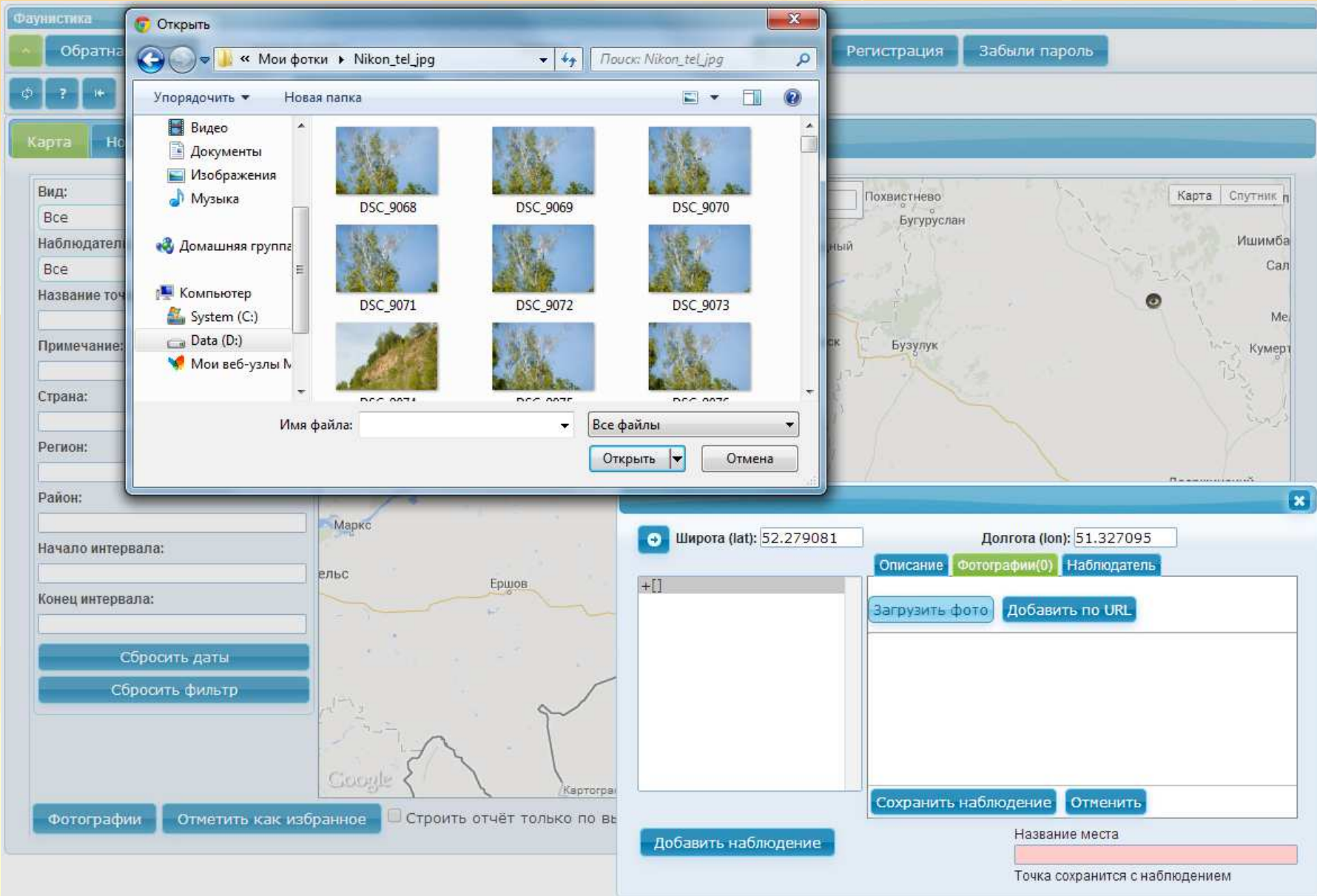
Сохранить наблюдение

Отменить

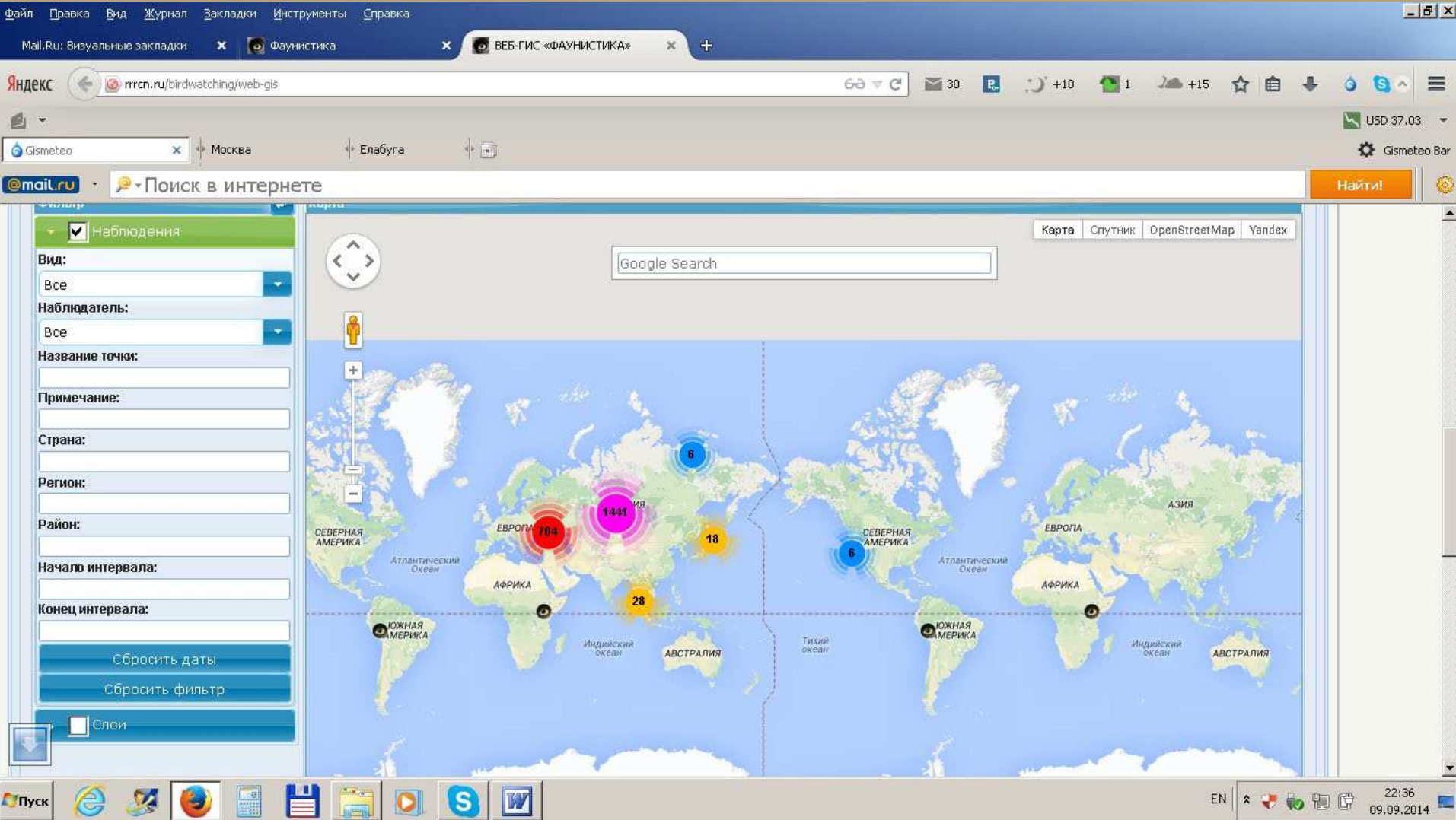
Добавить наблюдение

Название места

Точка сохранится с наблюдением







Веб-ГИС «Фаунистика» позволяет:

- внести данные о наблюдении птицы в любой точке Земли;
- использовать различные типы карт, подгруженные в систему

Mail.Ru: Визуальные закладки x Фаунистика x ВЕБ-ГИС «ФАУНИСТИКА» x +

Яндекс Gismeteo x Москва x Елабуга x

USD 37.03

Поиск в интернете

Вид: Все

Наблюдатель: Все

Название точки:

Примечание:

Страна:

Регион:

Район:

Начало интервала:

Конец интервала:

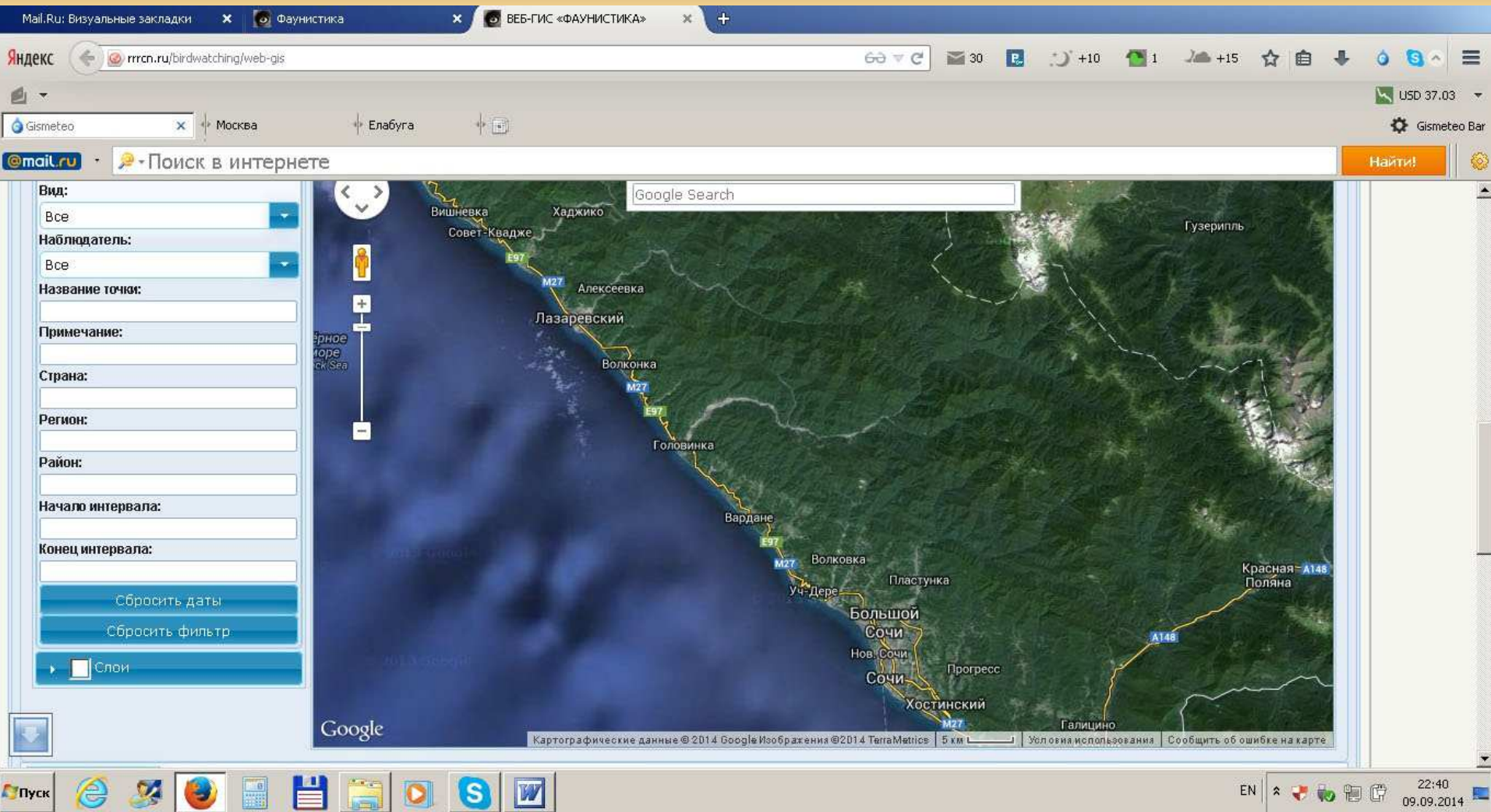
Слои

Google

Картографические данные © 2014 Basarsoft, Google. 20 км

Карта на топографической основе





Космоснимок





Вид:

Наблюдатель:

Название точки:

Примечание:

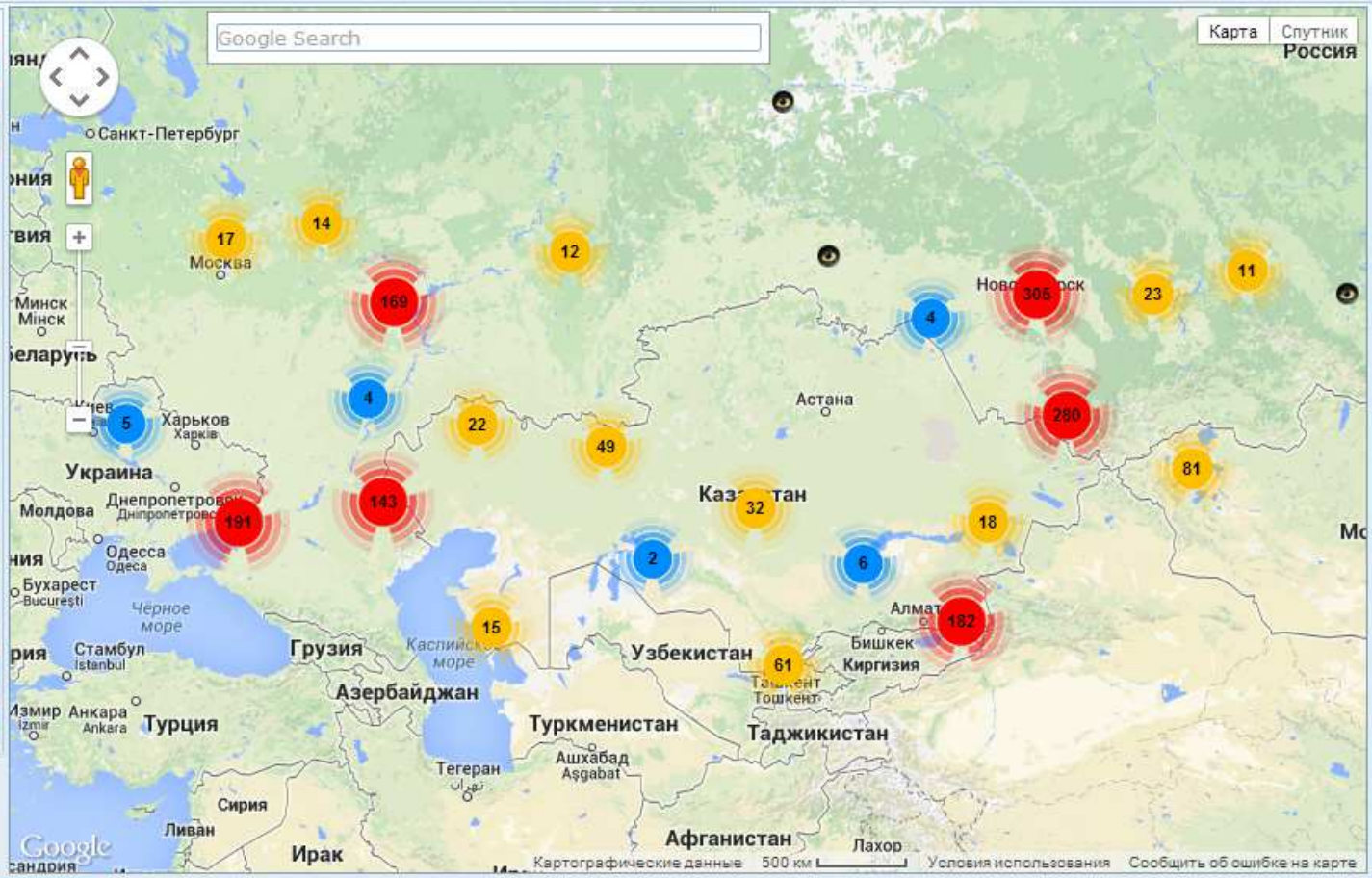
Страна:

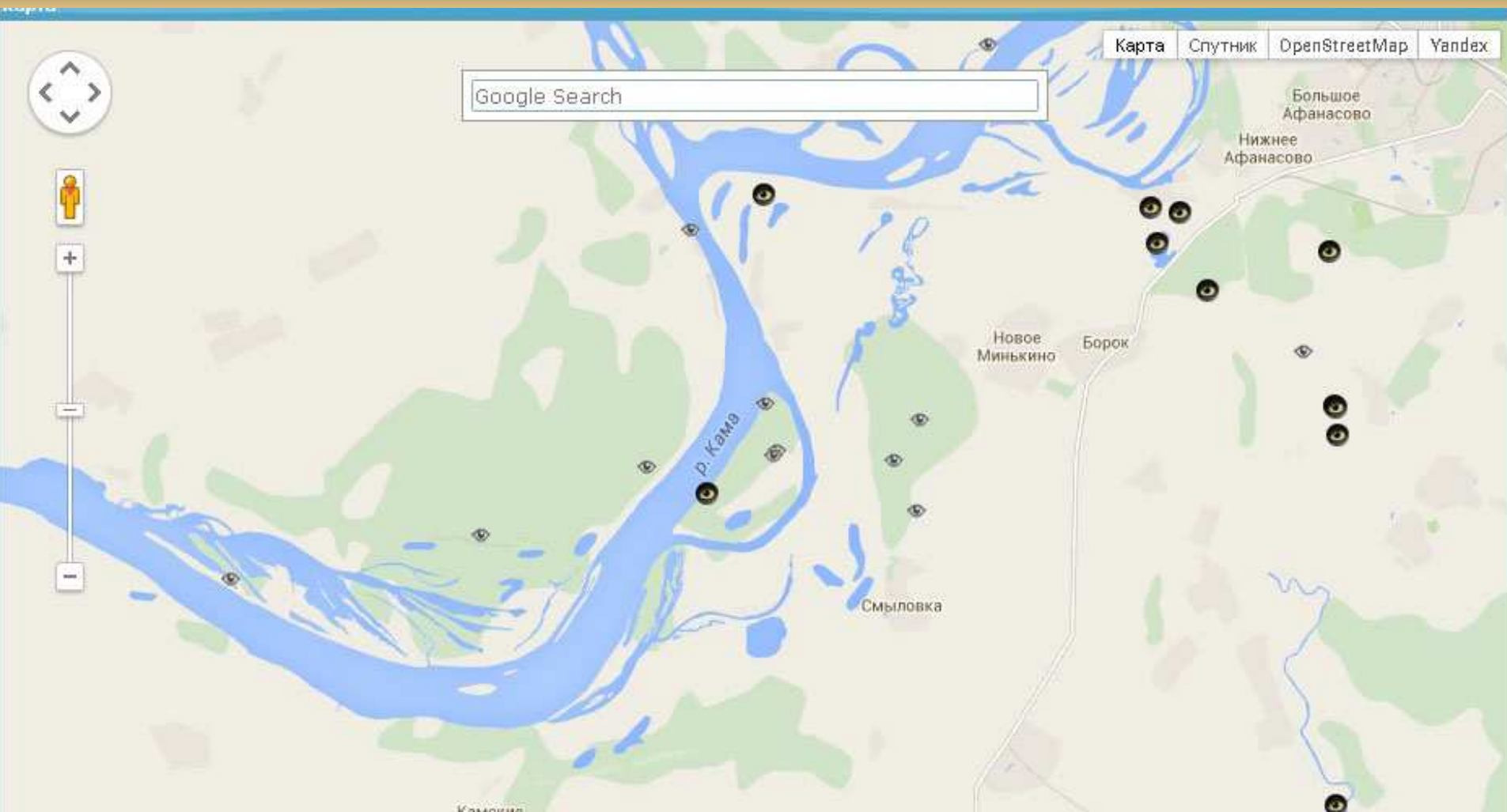
Регион:

Район:

Начало интервала:

Конец интервала:





Варианты хранения информации (скрытый режим и всеобщий доступ)

- Ведение дискуссии, например по определению вида, подвида по представленной фотографии.



## Сорбулакская озерная система.



Широта (lat): 43.524030

Долгота (lon): 76.752801

Описание

Фотографии(9)

Наблюдатель



20.10.2013 Коваленко А.

20.10.2013 Коваленко А.

Дата	20.10.2013
Вид	Орёл степной ( <i>Aquila nipalensis</i> )
Подвид	orientalis
Комментарий	Не менее 100 молодых птиц (от года до 4-х лет) на свалке Чапаевской птицефабрики. В этот же день на Сорбулакских озерах неподалеку видели и взрослых степных орлов.

[Редактировать наблюдение](#)

[Ссылка на это наблюдение](#) [Комментарии \(2\)](#)

[Добавить наблюдение](#)

Ссылка на это наблюдение 8



7



- Коваленко Андрей  
20:24:12 27.10.2013

**6** Ниже он же второй справа... Да не рапакс...))) Это они линияют так прикольно... Просто у этого на груди выгоревшее светлое перо еще не сменилось... Там таких несколько было, но у тех такие участки оперения фрагментарные были...
- Карякин Игорь Вячеславович  
20:11:14 27.10.2013

**5** Просто офигительно! Я только сейчас заметил 2-го справа. Есть ли фотки покрупнее. Это что за рапакс недоделанный?

Написать комментарий...

**3**

**4**



Фаунистика – Здравствуйте, Бекмансуров Ринур Хадиярович!

Статистика Русский Выход

Главная Личный кабинет Колонка редактора Обратная связь О проекте

Карта Таблица Новые наблюдения Новые фото Комментарии Выделенное

id	Вид (рус)	Вид (лат)	Подвид	Дата	Название точки	Примечание	📍	🔒	Пользователь	Страна	Регион	Район
19102	Балобан	Falco cherrug		13.07.2014	AN-RA32-1(155AN)	Присада	0	1	Карякин И. В.	Россия	Республика Алтай	Кош-Агачский райс
19101	Степной орел	Aquila nipalensis		13.07.2014	AN-RA32-1(155AN)	Старое гнездо на ска	0	2	Карякин И. В.	Россия	Республика Алтай	Кош-Агачский райс
19100	Мохноногий курганник	Buteo hemilasius		13.07.2014	BH-RA40-1(158BH)	Пустое гнездо на ска	0	3	Карякин И. В.	Россия	Республика Алтай	Кош-Агачский райс
19099	Мохноногий курганник	Buteo hemilasius		13.07.2014	BH-RA39-2(156BH-A)	Пустое гнездо на ска	0	2	Карякин И. В.	Россия	Республика Алтай	Кош-Агачский райс
19098	Мохноногий курганник	Buteo hemilasius		13.07.2014	FC-RA27-1(157FC)	Пустое гнездо на ска	0	3	Карякин И. В.	Россия	Республика Алтай	Кош-Агачский райс
19097	Степной орел	Aquila nipalensis		13.07.2014	FC-RA27-1(157FC) CH	Старое гнездо	0	2	Карякин И. В.	Россия	Республика Алтай	Кош-Агачский райс
19096	Балобан	Falco cherrug		13.07.2014	FC-RA27-2_BH-RA39-	Старое гнездо, птиц	0	2	Карякин И. В.	Россия	Республика Алтай	Кош-Агачский райс
19095	Орел-могильник	Aquila heliaca		03.07.2014	AH-TAT121-2	Альметьевский район	0	10	Бекмансуров Р.	Россия	Республика Татарст	Альметьевский ра
19094	Орел-могильник	Aquila heliaca		04.07.2014	AH-TAT128-1	Лениногорский район	0	2	Бекмансуров Р.	Россия	Республика Татарст	Лениногорский ра
19093	Орел-могильник	Aquila heliaca		06.05.2014	AH-TAT128-1	Лениногорский район	0	9	Бекмансуров Р.	Россия	Республика Татарст	Лениногорский ра
19092	Орел-могильник	Aquila heliaca		02.07.2014	AH-TAT127-1	Лениногорский район	0	7	Бекмансуров Р.	Россия	Республика Татарст	Лениногорский ра
19091	Орел-могильник	Aquila heliaca		06.05.2014	AH-TAT127-1	Лениногорский район	0	4	Бекмансуров Р.	Россия	Республика Татарст	Лениногорский ра
19090	Орел-могильник	Aquila heliaca		03.07.2014	AH-TAT126-1	Лениногорский район	0	6	Бекмансуров Р.	Россия	Республика Татарст	Лениногорский ра
19089	Орел-могильник	Aquila heliaca		06.05.2014	AH-TAT126-1	Лениногорский район	0	9	Бекмансуров Р.	Россия	Республика Татарст	Лениногорский ра

- Хранить данные в виде таблицы, экспортировать и импортировать данные из Excel;
- загружать треки из gps-навигаторов;
- составлять отчёты

- **Вести многолетний мониторинг видов на различных территориях, в том числе ООПТ и КОТР.**



Все

Название точки:

Примечание:

Страна:

Регион:

Район:

Начало интервала:

Конец интервала:

GPS-треки

Слои

### АН-TAT113-1

**Широта (lat):** 55.451290 **Долгота (lon):** 51.991340

[Описание](#) [Фотографии\(6\)](#) [Наблюдатель](#)

#18839	26.04.2014	Бекман
#18840	13.07.2014	Бекман

**Дата:** 26.04.2014

**Вид:** Орел-могильник (*Aquila heliaca*)

**Подвид:**

**Примечание:** Заинский район, близ с. Ниж.Лузы. Сосняк. Жилое гнездо на вершине сосны. Взрослая птица на гнезде.

[Ссылка на это наблюдение](#) [Комментарии\(0\)](#)

АН-TAT113-1

Сарманово

Изображения [Сообщить об ошибке на карте](#)

Примечание:

Страна:

Регион:

Район:

Начало интервала:

Конец интервала:

Сбросить даты

Сбросить фильтр

GPS-треки

Слои

**АН-TAT113-1**

Широта (lat): 55.451290 Долгота (lon): 51.991340

Описание Фотографии(8) Наблюдатель

#18839 26.04.2014 Бекман

#18840 13.07.2014 Бекман

Редактировать наблюдение

Ссылка на это наблюдение

Комментарии(0)

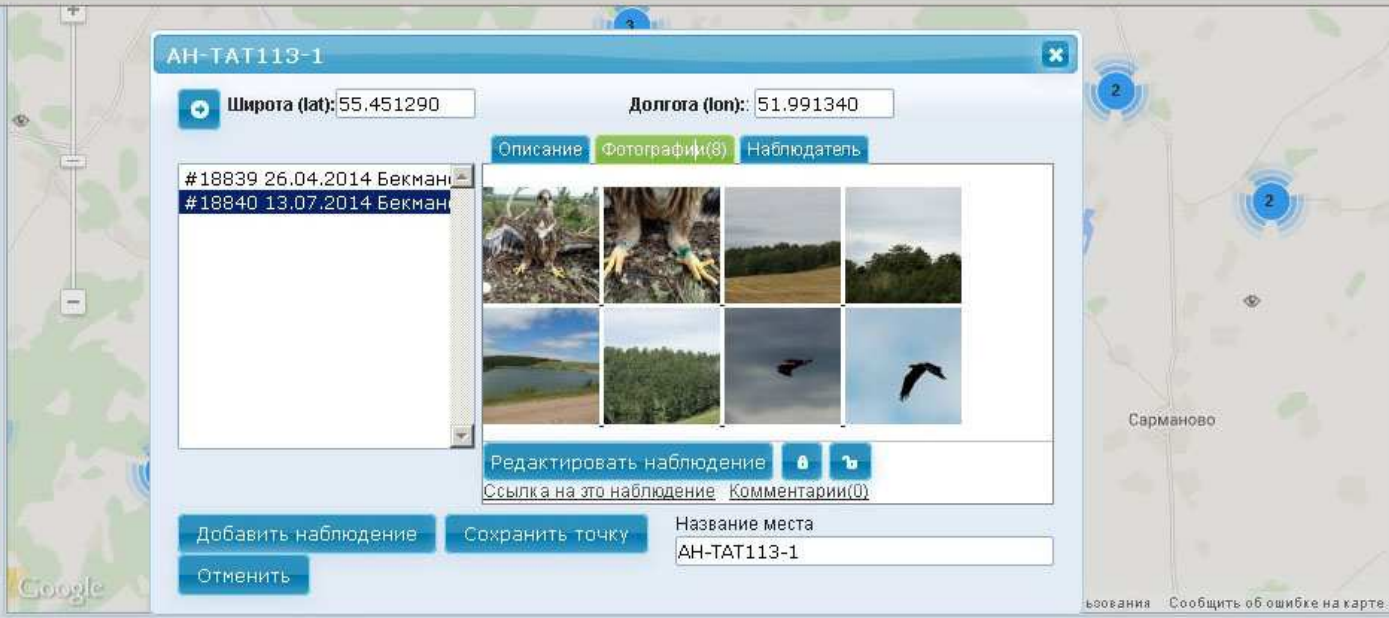
Добавить наблюдение

Сохранить точку

Отменить

Название места

АН-TAT113-1



Построить отчёт
  Экспортировать в таблицу
  Фотографии

Строить отчёт только по выделенному



★ Главная Личный кабинет Колонка редактора Администрирование Обратная связь О проекте

Карта Таблица Новые наблюдения Новые фото Комментарии Выделенное

★ ○ Снять выделение ● Выбрать всё

Фильтр

- Наблюдения
- GPS-треки
- Слои

Название слоя:

Пользовательские слои:

- Ключевые орнитологические территории России
- Сетка квадратов для Атласа гнездящихся птиц Европы
- Национальные парки России
- Заповедники России
- Федеральные заказники России

Показать все слои

Сбросить фильтр

Карта

Google Search

Йошкар-Ола Ижевск Чайковский Сарапул Можга Агрыз Нефтекамск

Заволжский р-н Чепцы Новоочебоксарск Арск Челны Вятские Поляны Набережные Челны Мензелин

Волжск Козловка Казань Нижнекамск Красная Капка Заинск Альметьевск Азнакаево

Шуран Нижняя Кондрата

Помарево Алейкино Заволжский р-н Бороска Нурлат Бугульма Октябрьский

Александрия Ульяновск Димитровград Бавлы

Новоульяновск Белебей

Барыш Бугуруслан

Карты Google

Карты Google

50 км

Условия использования Сообщить об ошибке на карте

Построить отчёт Экспортировать в таблицу Фотографии

Строить отчёт только по выделенному

Территория с выделенным слоем КОТР



Фильтр

Наблюдения

GPS-треки

Слои

Название слоя:

Пользовательские слои:

Ключевые орнитологические территории России

Сетка квадратов для Атласа гнездящихся птиц Европы

Национальные парки России

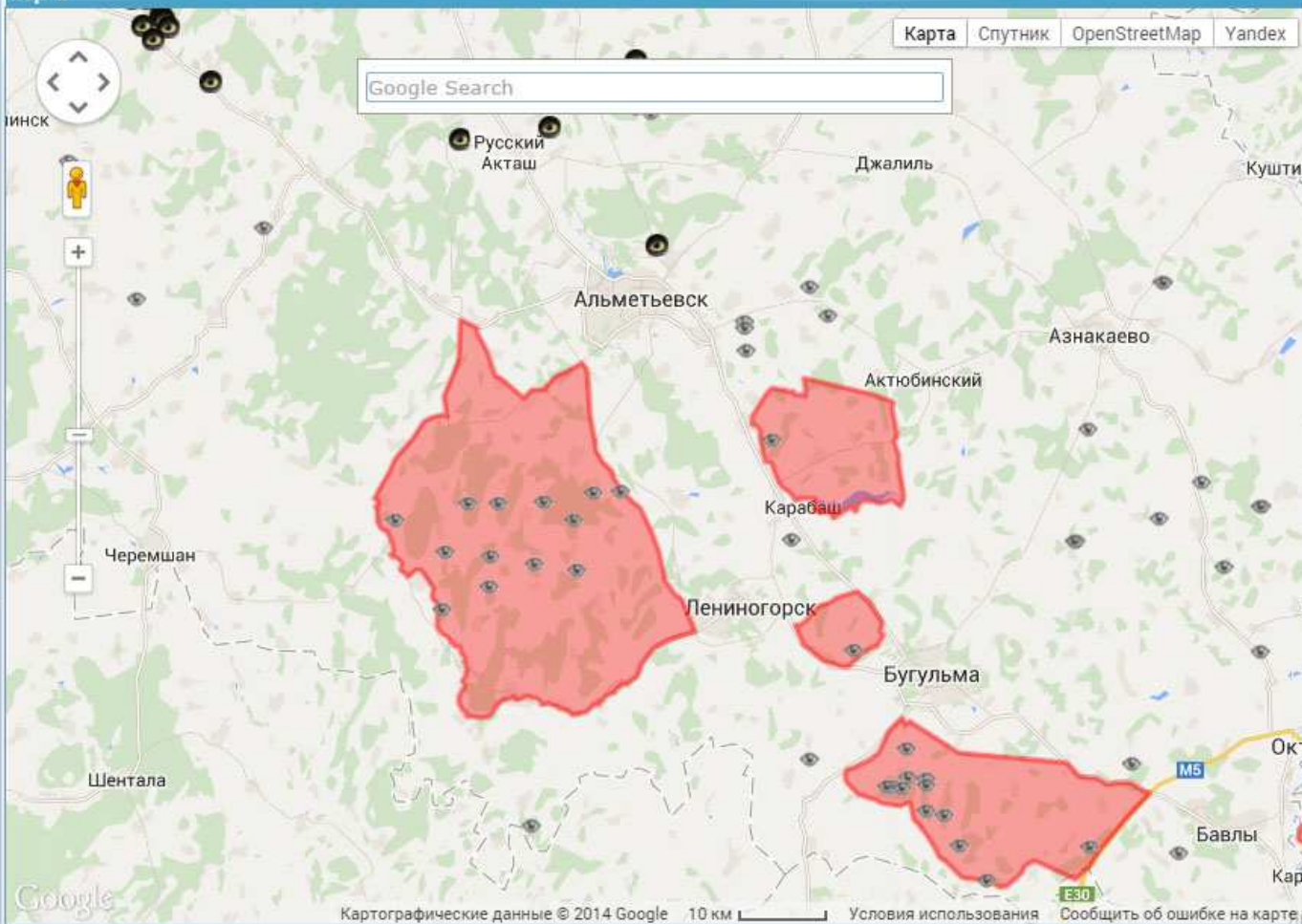
Заповедники России

Федеральные заказники России

Показать все слои

Сбросить фильтр

Карта





- Намечать границы новых ООПТ и КОТР, корректировать границы существующих ООПТ и КОТР.

Главная Личный кабинет Колонка редактора Администрирование Обратная связь О проекте

Карта Таблица Новые наблюдения Новые фото Комментарии Выделенное

Снять выделение Выбрать всё

Фильтр

- Наблюдения
- GPS-треки
- Слои

Название слоя:

Пользовательские слои:

- Ключевые орнитологические территории России
- Сетка квадратов для Атласа гнездящихся птиц Европы
- Национальные парки России
- Заповедники России
- Федеральные заказники России

Показать все слои

Сбросить фильтр

Карта

Google Search

Карты Спутник OpenStreetMap Yandex

Лаишево Шуран Рыбная Слобода Алексеевское

Куйбышевское вдхр.

Камское Устье

Болгар Тетюши Базарные Матаки Билярск

Google Карты © 2014 Google 10 км Условия использования Сообщить об ошибке на карте

Построить отчёт Экспортировать в таблицу Фотографии

Строить отчёт только по выделенному

Примеры возможного увеличения площадей  
КОТР

Главная Личный кабинет Колонка редактора Администрирование Обратная связь О проекте

Карта Таблица Новые наблюдения Новые фото Комментарии Выделенное

Снять выделение Выбрать всё

Фильтр

- Наблюдения
- GPS-треки
- Слои

Название слоя:

Пользовательские слои:

- Ключевые орнитологические территории России
- Сетка квадратов для Атласа гнездящихся птиц Европы
- Национальные парки России
- Заповедники России
- Федеральные заказники России

Показать все слои

Сбросить фильтр

Карта

Google Search

Карта Спутник OpenStreetMap Yandex

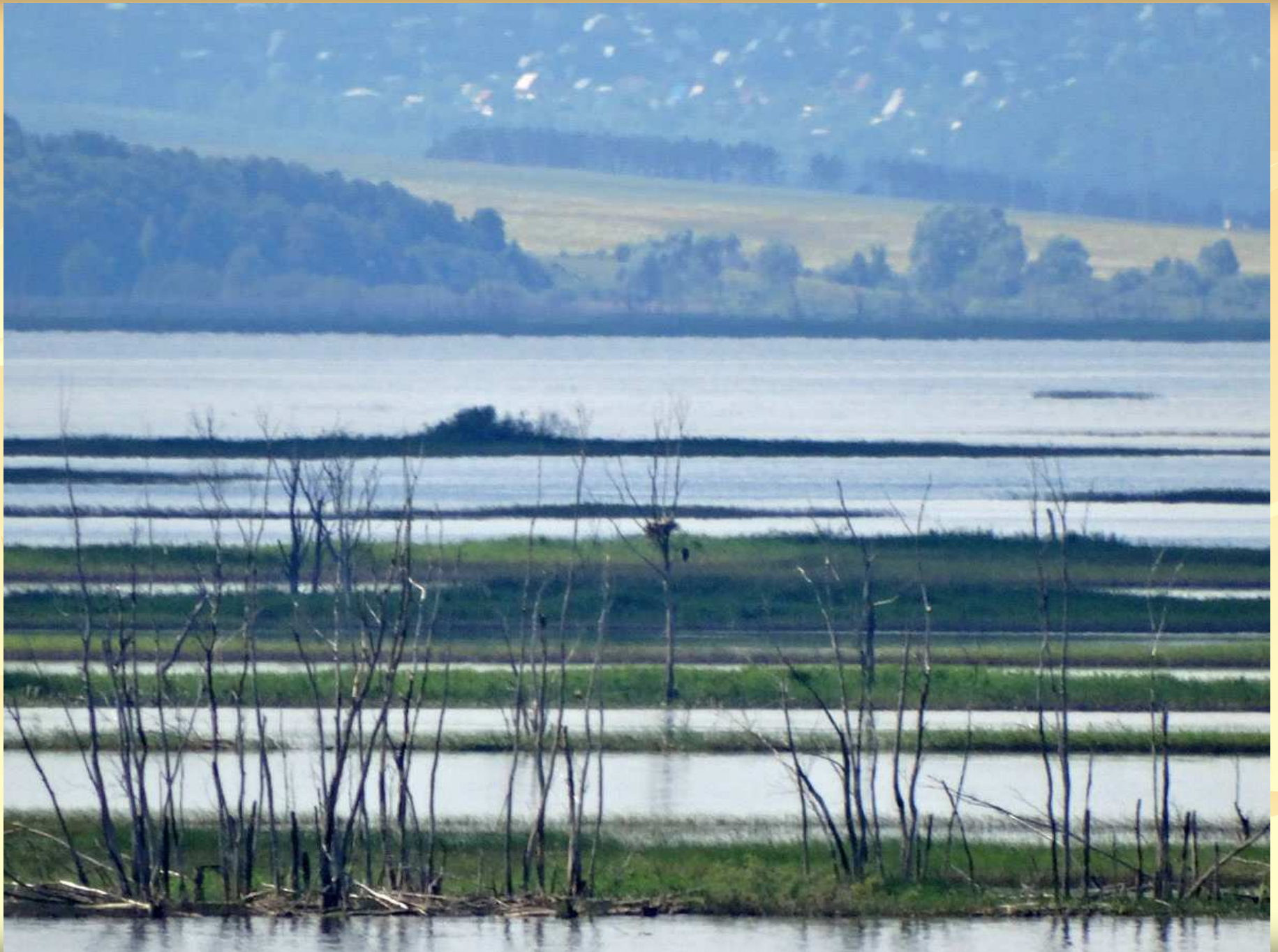
Карта

Построить отчёт Экспортировать в таблицу Фотографии

Строить отчёт только по выделенному

Примеры возможного увеличения площадей КОТР





★ Главная    Личный кабинет    Колонка редактора    Администрирование    Обратная связь    О проекте

Карта    Таблица    Новые наблюдения    Новые фото    Комментарии    Выделенное

★    ○ Снять выделение    ● Выбрать всё

**Фильтр**

- Наблюдения
- GPS-треки
- Слои

Название слоя:

Пользовательские слои:

- Ключевые орнитологические территории России
- Сетка квадратов для Атласа гнездящихся птиц Европы
- Национальные парки России
- Заповедники России
- Федеральные заказники России

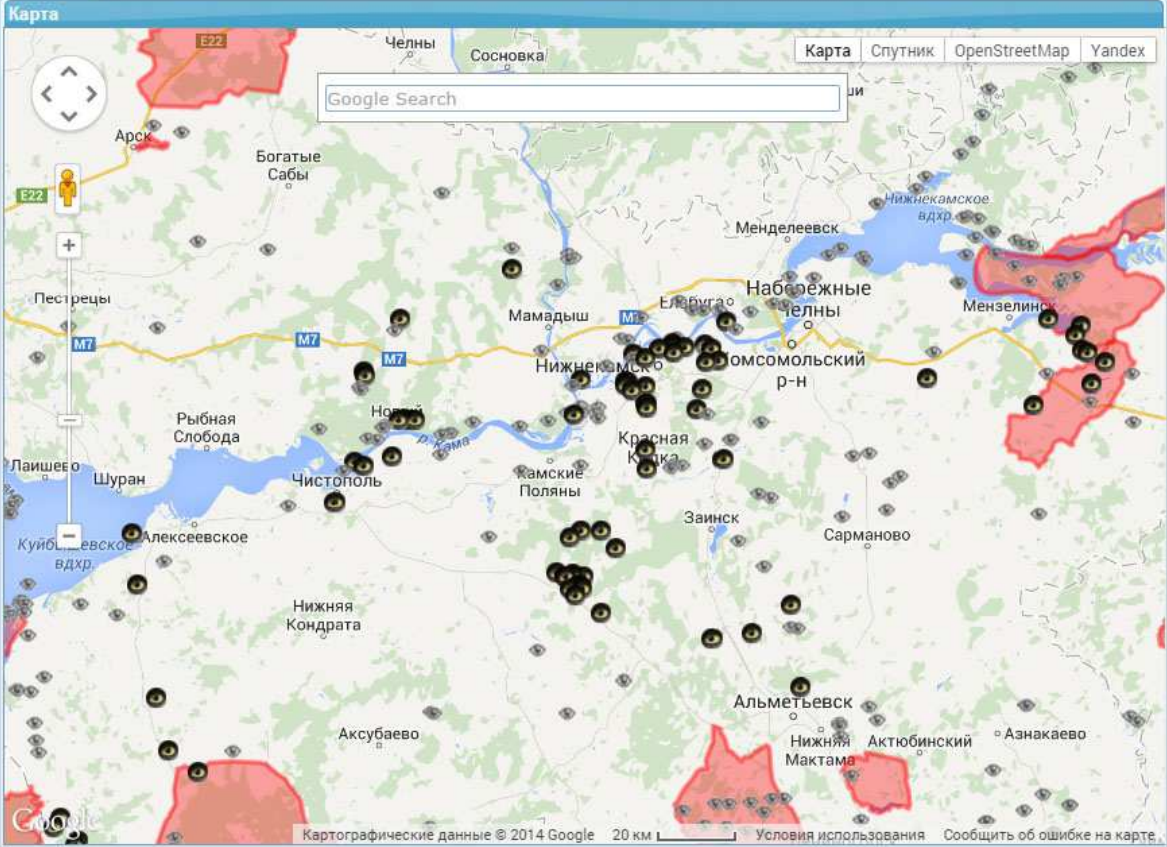
Показать все слои

Сбросить фильтр

**Карта**

Google Search

Карта    Спутник    OpenStreetMap    Yandex



Картосграфические данные © 2014 Google    20 км    Условия использования    Сообщить об ошибке на карте

Построить отчёт    Экспортировать в таблицу    Фотографии     Строить отчёт только по выделенному

Накопление информации о местах гнездования краснокнижных видов птиц может послужить стимулом для создания новых КОТР



- Использовать механизм общественного контроля по сохранению мест обитания и гнездования редких видов птиц.
- Оперативно контролировать назначение и проведение рубок леса, отведение земельных участков под строительство и т.п.



# Пример общественного контроля



Схема расположения гнезд орлана-белохвоста на острове Сокольский

ПАЛАТА ИМУЩЕСТВЕННЫХ И ЗЕМЕЛЬНЫХ ОТНОШЕНИЙ  
МАМАДЫШСКОГО МУНИЦИПАЛЬНОГО РАЙОНА  
РЕСПУБЛИКИ ТАТАРСТАН  
422190, РТ, г. Мамадыш, ул. Толстого, 23, тел. 3-34-80, 3-34-25,  
(Код 8-85563), Факс 3-34-25.

№927  
На №19-5012 от 11.07.2013г.

19.12.2013г

Первому заместителю министра  
лесного хозяйства  
Республики Татарстан  
**Х.Г. Мусин**

Уважаемый Харис Гайнутдинович!

Проект ТРК ( туристско - рекреационного кластера «Камская Британия») представляет интерес для развития туризма в Мамадышском районе, являющимся перспективным для отдыха, туризма и рекреации, и республики Татарстан в целом.

Проект ТРК «Камская Британия» прошел одобрение правительства РТ в лице Президента РТ Р.Н. Минниханова (выездное заседание от 15.12.2011 года), премьер-министра РТ И.Ш.Халикова (№С-3059 от 21.02.2013 года), Министерство по делам молодежи, спорту и туризму РТ (№1-34/3111 от 13.03.2013 года) и другими компетентными организациями.

Также о данном проекте было поставлено в известность и Министерство лесного хозяйства РТ (вх. №3187 от 03.04.2013 года).

Что касается рекламного ролика в сети интернет, данный ролик был запущен с целью маркетингового изучения спроса на предлагаемые услуги, которые на сегодняшний день не получили должного внимания со стороны населения республики Татарстан.

По поводу территориального вхождения острова Сокольский в резервные ООПТ РТ, согласно генерального плана Сокольского сельского поселения Мамадышского муниципального района, утвержденного правительством РТ, территория острова частично входит в резервные ООПТ и проект ТРК «Камская Британия» не затрагивает данные территории. Стратегическими целями данного проекта в первую очередь предусматривается охрана окружающей среды, улучшение экологической обстановки и обеспечение экологической безопасности населения и территорий, сохранение и восстановление природных экосистем, обеспечение рационального и устойчивого природопользования, согласно учета норм ст.24 Федерального закона «О животном мире», ст. 126 Экологического кодекса РТ.

Также в целях принятия дополнительных мероприятия по обеспечению сохранности и улучшению условий жизнедеятельности орлана белохвоста, прошу направить данные научно-исследовательской работы с точными указаниями координат нахождения гнездовых участков, для ведения контроля безопасности существования этих птиц на данном острове.

Руководитель Палаты



Сафин М.М.

# Выступление членов СОПР на комиссии по FSC-сертификации в Министерстве лесного хозяйства РТ



# Заключение

- Веб-ГИС «Фаунистика» за 2 года своего существования стала мощным механизмом сбора информации по местам обитания редких видов и полноценной системой для ведения кадастра и мониторинга мест обитания редких видов в среде ГИС. На ряде КОТР России мониторинг редких видов птиц уже ведётся с использованием этой системы.



# Заключение

- Владение контролирующими органами информации из Веб-ГИС «Фаунистика» позволяет оперативно контролировать назначение и проведение рубок леса, отведение земельных участков под строительство и т.п. Поэтому для современного решения природоохранных задач по сохранению редких и краснокнижных видов не только птиц, но и других объектов животного и растительного мира необходимо перенимать опыт использования Веб-ГИС «Фаунистика» для ведения региональных Красных книг. Пополнение региональных баз данных и мониторинговые работы, как правило, проводятся исследователями из тех же регионов, пользователями Фаунистики, что позволяет использовать механизм общественного контроля по сохранению мест обитания и гнездования редких видов птиц.



**Спасибо за внимание!**