

АКТ № 11
учета гибели птиц на участке ЛЭП

«15» сентября 2013 г.
(дата составления)

г. Новосибирск
(место составления)

Рабочая группа МБОО Сибирского Экологического Центра,

в составе:

Мацына Александр Александрович (паспорт 2208047438, выдан 07.12.2007 Отделом УФМС России по Нижегородской обл. в Советском р-не г.Нижнего Новгорода, проживающий по адресу Г.Нижний Новгород, Высоковский пр-д, 11, 35), руководитель полевого отряда,

Штоль Дмитрий Александрович (паспорт 5003392108, выдан 26.08.02 ОВД Советского района г.Новосибирска, проживающий по адресу г.Новосибирск, ул.Академическая, 8, 19), волонтер,

Дзюбчук Александр Васильевич (паспорт 5003457669, выдан 05.09.2002 УВД Октябрьского района г. Новосибирска, проживающий по адресу г.Новосибирск, ул.Богаткова, 198, 7), водитель

«03» сентября 2013 г. провела осмотр воздушных линий электропередачи 10 кВ на территории Назаровского муниципального района Красноярского края между населенным пунктами Ильинка и Краснополянское.

Осмотрен участок ЛЭП № 1 от подстанции № 78, номера опор с 107 по 195.

Координаты ключевых точек маршрута по GPS: начало маршрута: N55.94101983 E90.04990434; конец маршрута N55.96130722 E90.10855788.

Общая протяжённость осмотренного участка составила 4,9 км.

Владелец, арендатор участка ЛЭП не установлен.

Описание опор ЛЭП: железобетонная опора с металлической траверсой, оснащена изоляторами ШС-10 и оголенным проводом.

Описание биотопа: пашня.

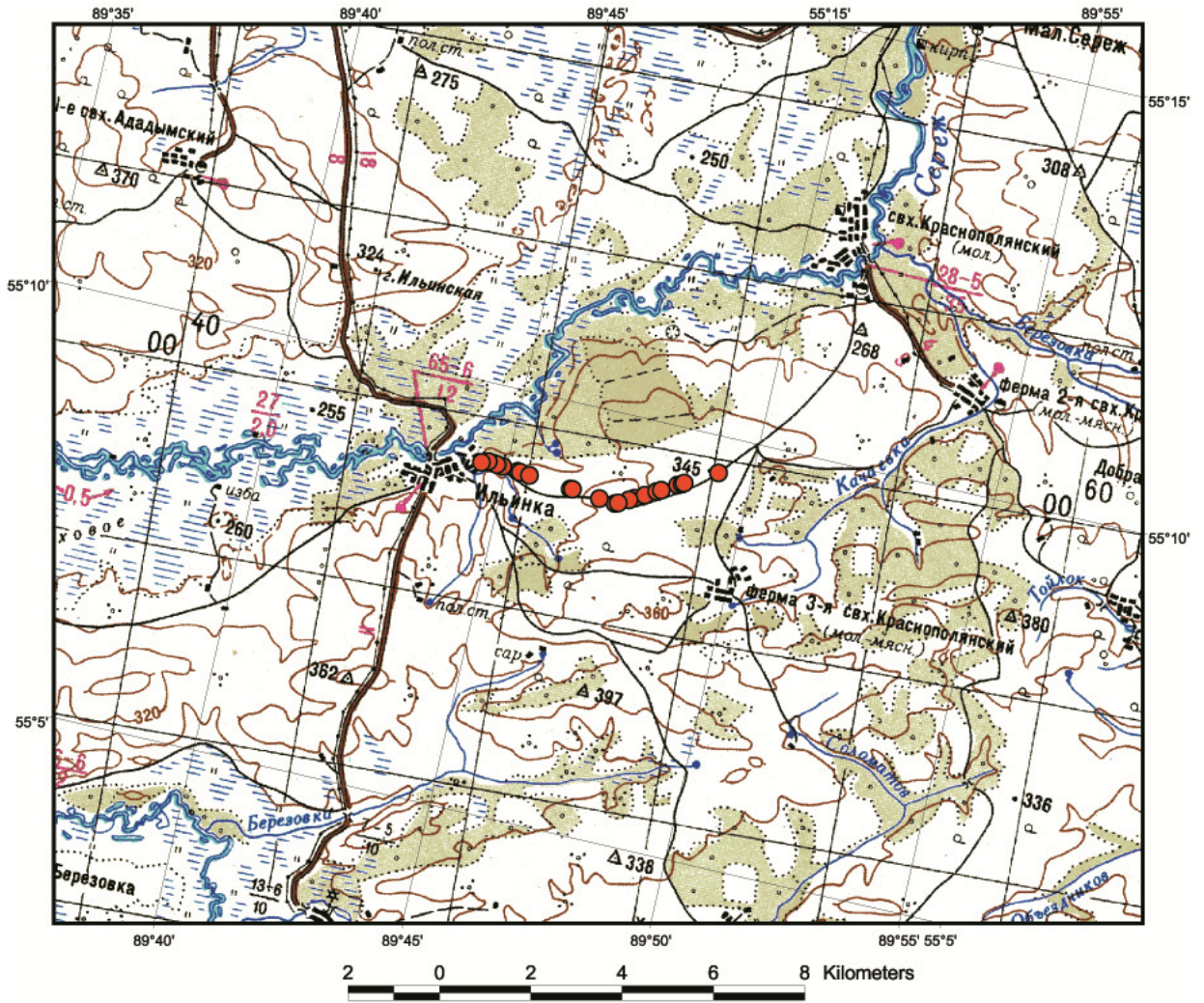
Присутствие следов хищников: не обнаружено.

Установлено:

1. Отсутствие птицезащитных устройств на ЛЭП.
2. Гибель птиц:

№ опоры	Тип опоры	Вид	Количество птиц
188	П	Сорока	1
187	П	Сорока	1
185	П	Черная ворона	2
185	П	Черная ворона	1
185	П	Черная ворона	1
185	П	Сорока	1
184	П	Птица сем. врановые	2
184	П	Птица сем. врановые	2
180	П	Черный коршун	1
179	П	Птица сем. врановые	1
179	П	Сорока	1
176	А	Сорока	1
146	П	Пустельга об.	1
146	П	Черная ворона	1
145	П	Черный коршун	1
141	П	Птица сем. врановые	1
139	П	Ворон	1
135	П	Птица сем. врановые	1
131	А	Птица сем. врановые	1
129	П	Птица сем. врановые	1
123	П	Птица сем. врановые	1
120	П	Пустельга об.	1
116	П	Птица сем. врановые	1
107	А	Птица сем. врановые	1
107	А	Канюк об.	1

Приложение 1: картографическая основа с указанием ключевых точек маршрута.



Приложение 2: фотографии обнаруженных останков, местности, опор ЛЭП.





















Подписи участников рабочей группы:


_____ / Мацына А.А.


_____ / Штоль Д.А.


_____ / Дзюбчук А.В.