

АКТ № 5
учета гибели птиц на участке ЛЭП

«15» сентября 2013 г.
(дата составления)

г. Новосибирск
(место составления)

Рабочая группа МБОО Сибирского Экологического Центр,

в составе:

Мацына Александр Александрович (паспорт 2208047438, выдан 07.12.2007 Отделом УФМС России по Нижегородской обл. в Советском р-не г.Нижнего Новгорода, проживающий по адресу Г.Нижний Новгород, Высоковский пр-д, 11, 35), руководитель полевого отряда,

Штоль Дмитрий Александрович (паспорт 5003392108, выдан 26.08.02 ОВД Советского района г.Новосибирска, проживающий по адресу г.Новосибирск, ул.Академическая, 8, 19), волонтер,

Дзюбчук Александр Васильевич (паспорт 5003457669, выдан 05.09.2002 УВД Октябрьского района г. Новосибирска, проживающий по адресу г.Новосибирск, ул.Богаткова, 198, 7), водитель

«01» сентября 2013 г. провела осмотр воздушных линий электропередачи 10 кВ на территории Назаровского муниципального района Красноярского края возле населенного пункта Степное.

Осмотрен участок ЛЭП № 2 от подстанции № 89 «Степное», номера опор с 5 по 37.

Координаты ключевых точек маршрута по GPS: начало маршрута: N55.69227646 E90.42864189; конец маршрута N55.70035653 E90.44845244.

Общая протяжённость осмотренного участка составила 1,8 км.

Владелец, арендатор участка ЛЭП не установлен.

Описание опор ЛЭП: железобетонная опора с металлической траверсой, оснащена изоляторами ШС-10 и оголенным проводом.

Описание биотопа: окрестности населенного пункта, пастбище, линия электропередачи расположена в непосредственной близости от животноводческого комплекса.

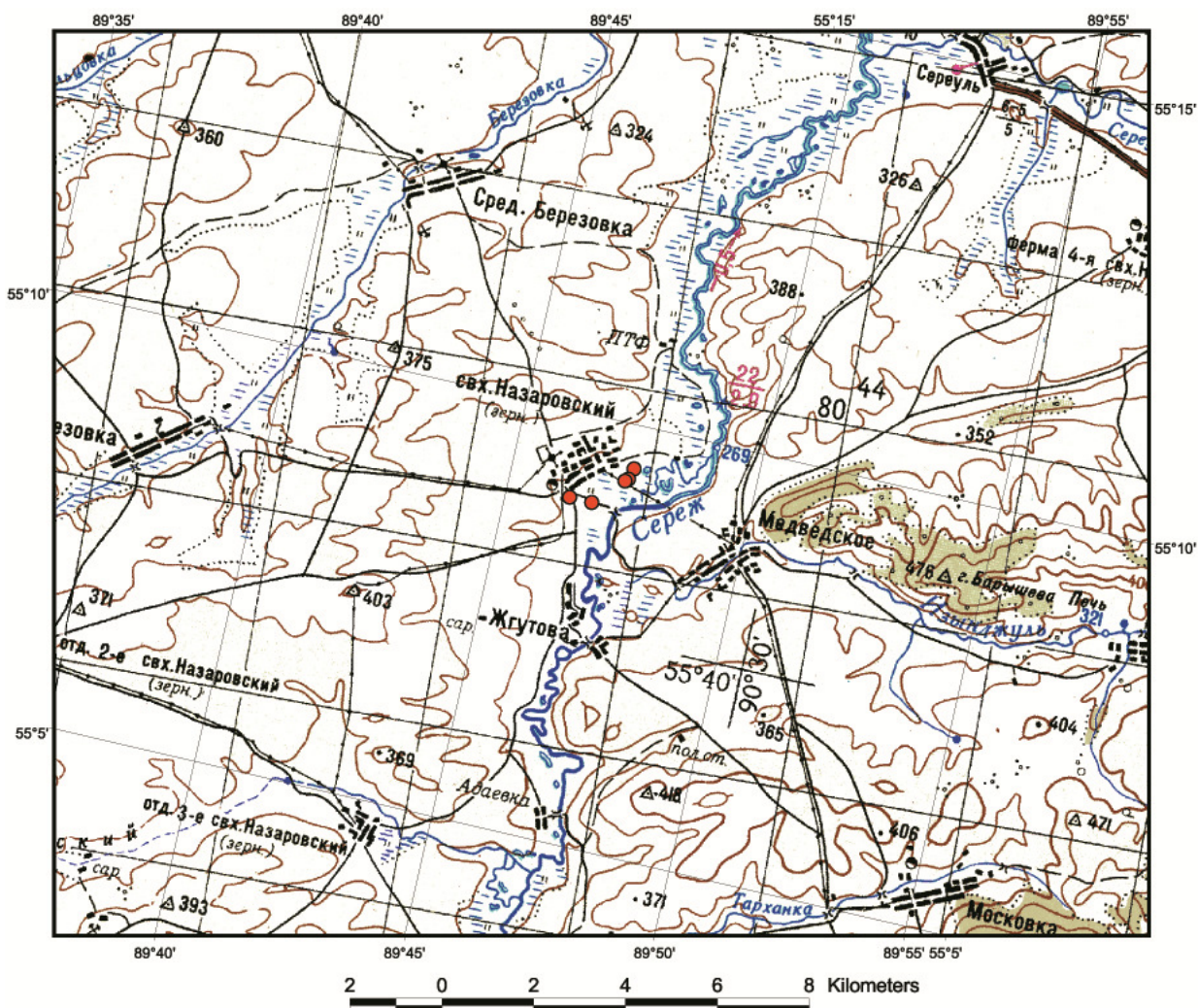
Присутствие следов хищников: не обнаружено.

Установлено:

1. Отсутствие птицезащитных устройств на ЛЭП.
2. Гибель птиц:

№ опоры	Тип опоры	Вид	Количество птиц
16	П	Птица сем. врановые	1
27	П	Птица сем. врановые	1
28	П	Птица сем. врановые	1
29	П	Птица сем. врановые	1

Приложение 1: картографическая основа с указанием ключевых точек маршрута.



Подписи участников рабочей группы:

_____ / Мацына А.А.

_____ / Штоль Д.А.

_____ / Дзюбчук А.В.