



**Редкие виды  
пернатых хищников  
Южной Сибири –**

**основные угрозы и  
перспективы охраны**

*Руководитель: Игорь Карякин*

# Depression of Western Siberia

Altai Pine Forests

Altai Foothills

Minusinskaya depression

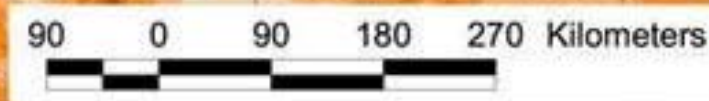
Sayan

Tuvinskaya depr.

Tannu-Ola

Ubsunurskaya depression

Altai



81° 85° 89° 93° 97°

56°

56°

52°

52°

81°

85°

89°

93°

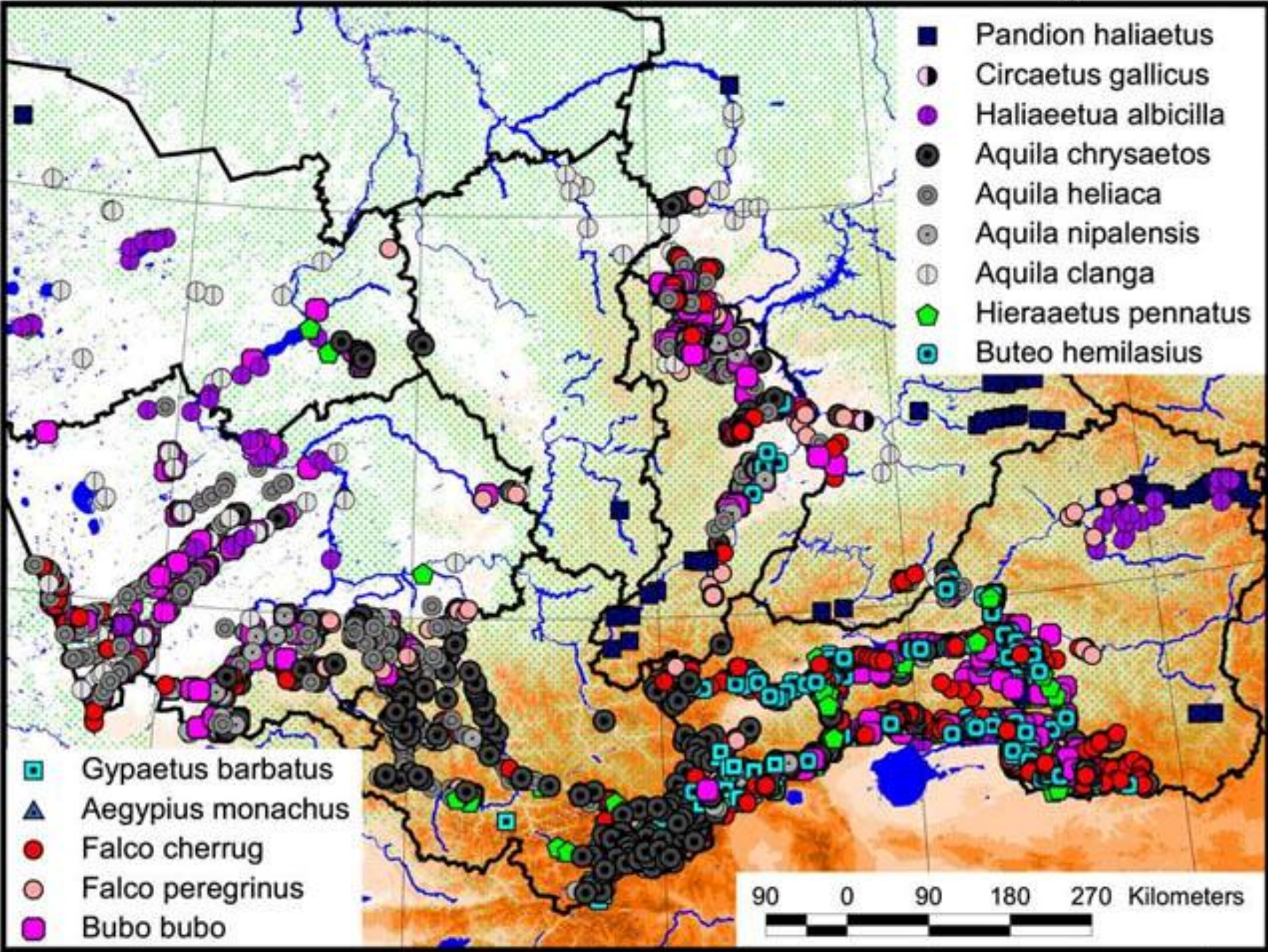
97°

56°

56°

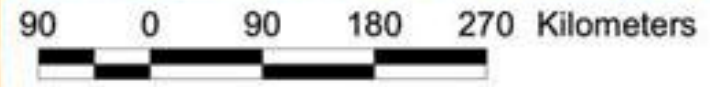
52°

52°



- *Pandion haliaetus*
- *Circaetus gallicus*
- *Haliaeetus albicilla*
- *Aquila chrysaetos*
- *Aquila heliaca*
- *Aquila nipalensis*
- *Aquila clanga*
- ◆ *Hieraaetus pennatus*
- ◻ *Buteo hemilasius*

- ◻ *Gypaetus barbatus*
- ▲ *Aegypius monachus*
- *Falco cherrug*
- *Falco peregrinus*
- *Bubo bubo*



81°

85°

89°

93°

97°

# Скопа



81°

85°

89°

93°

97°

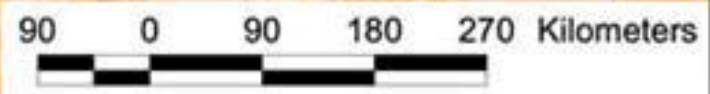
■ *Pandion haliaetus*

56°

56°

52°

52°



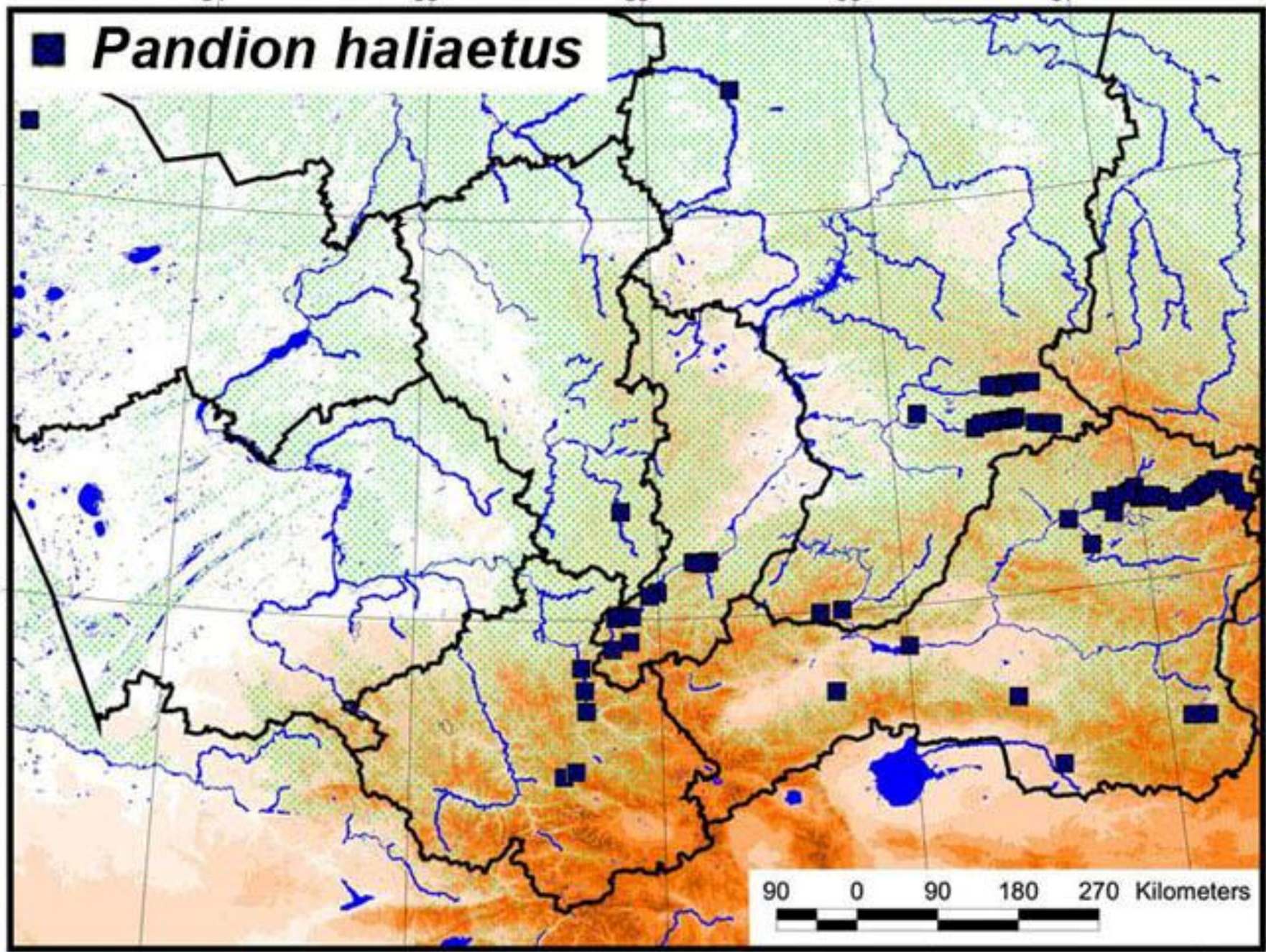
81°

85°

89°

93°

97°



# Бородач и гриф



81°

85°

89°

93°

97°

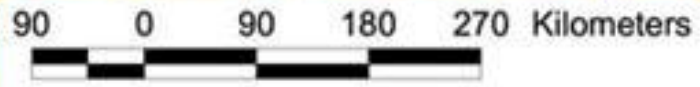
■ *Gypaetus barbatus*  
▲ *Aegypius monachus*

56°

56°

52°

52°



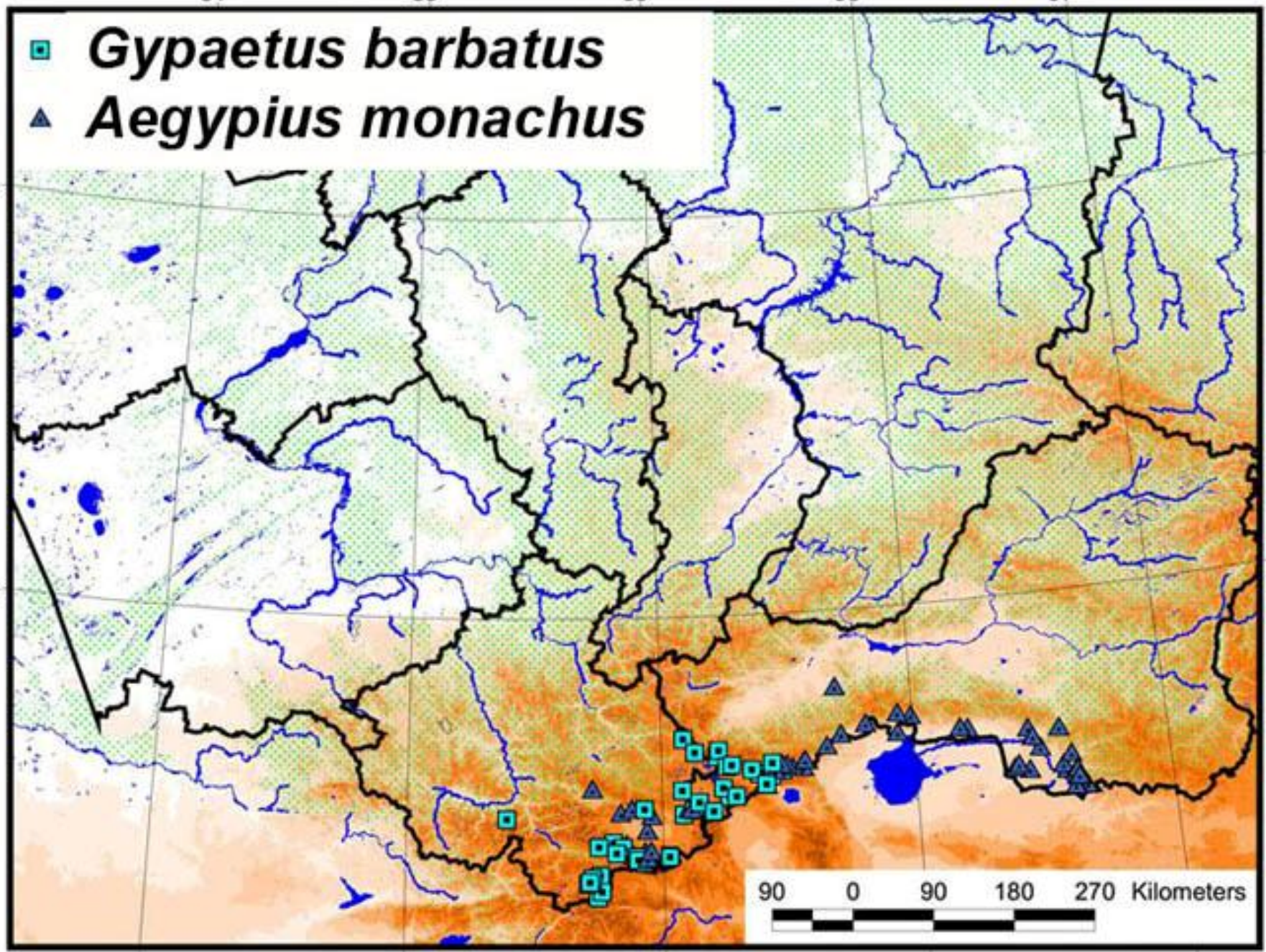
81°

85°

89°

93°

97°



**Численность  
оценивается в  
45 – 65 пар**



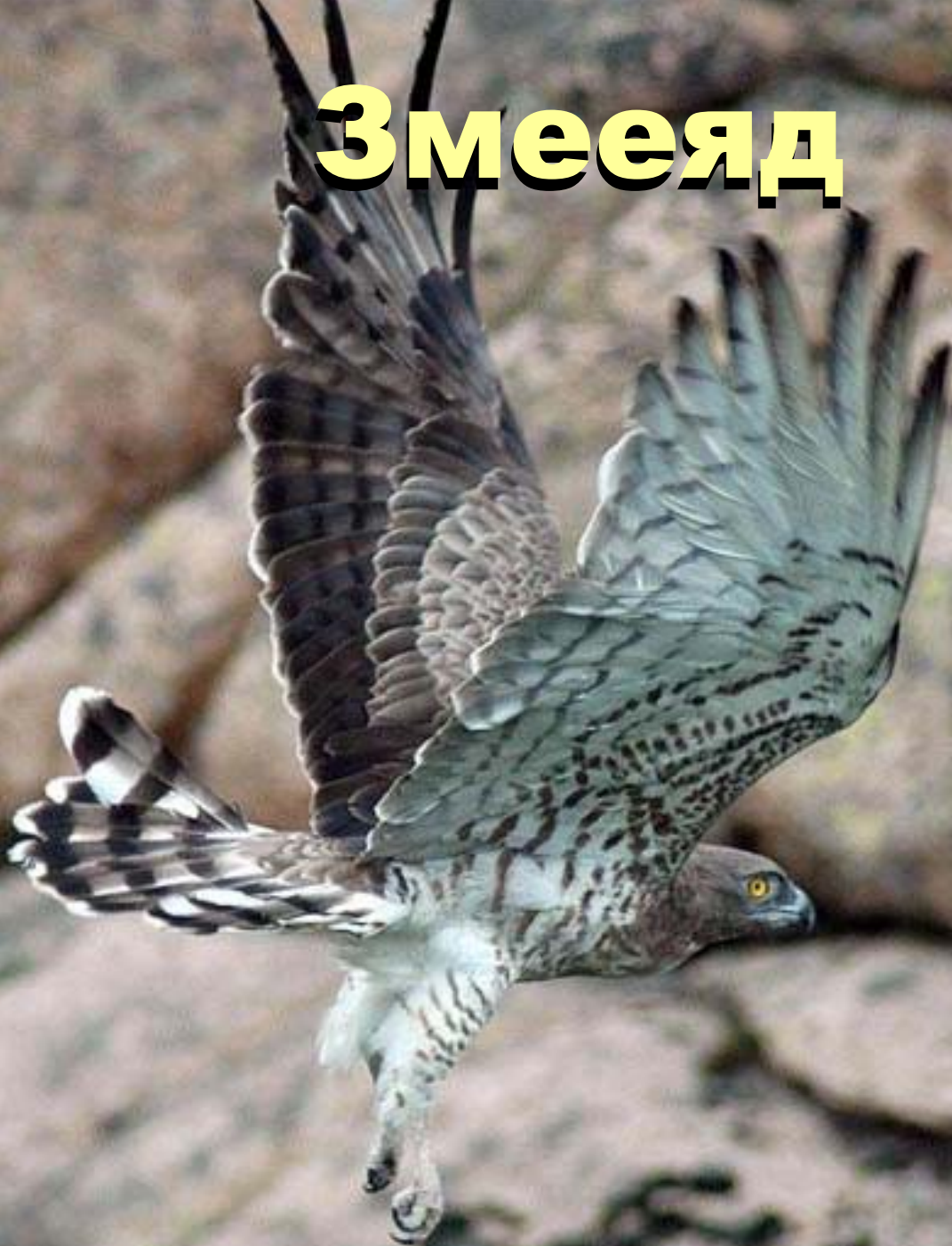


**85 (71–96) гнездящихся пар**

**157–535 особей**

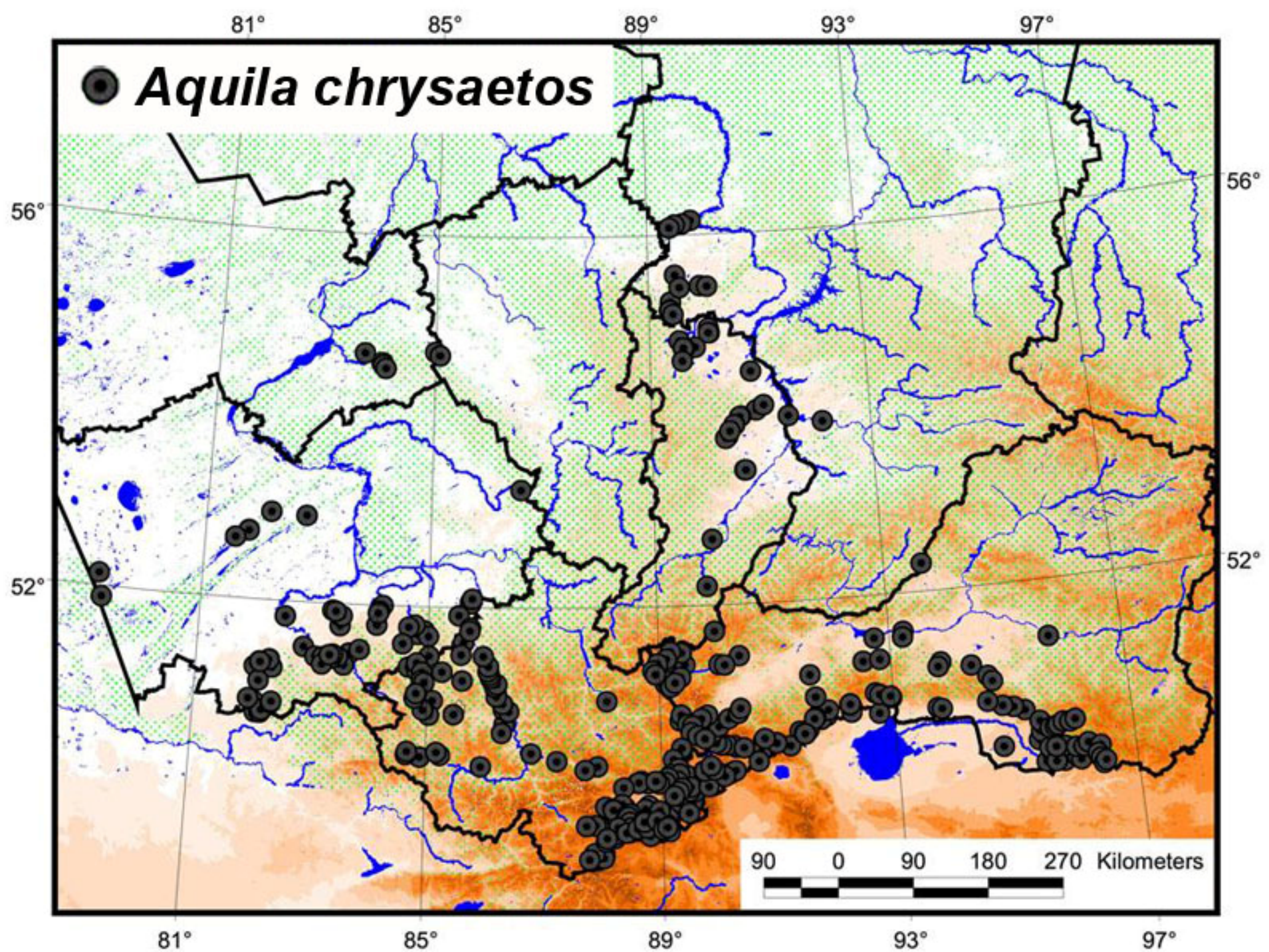


# Змеяяд



# Беркут







**1650 (1400–1900) пар**

# МОГИЛЬНИК



81°

85°

89°

93°

97°

● *Aquila heliaca*

56°

52°

56°

52°

90 0 90 180 270 Kilometers

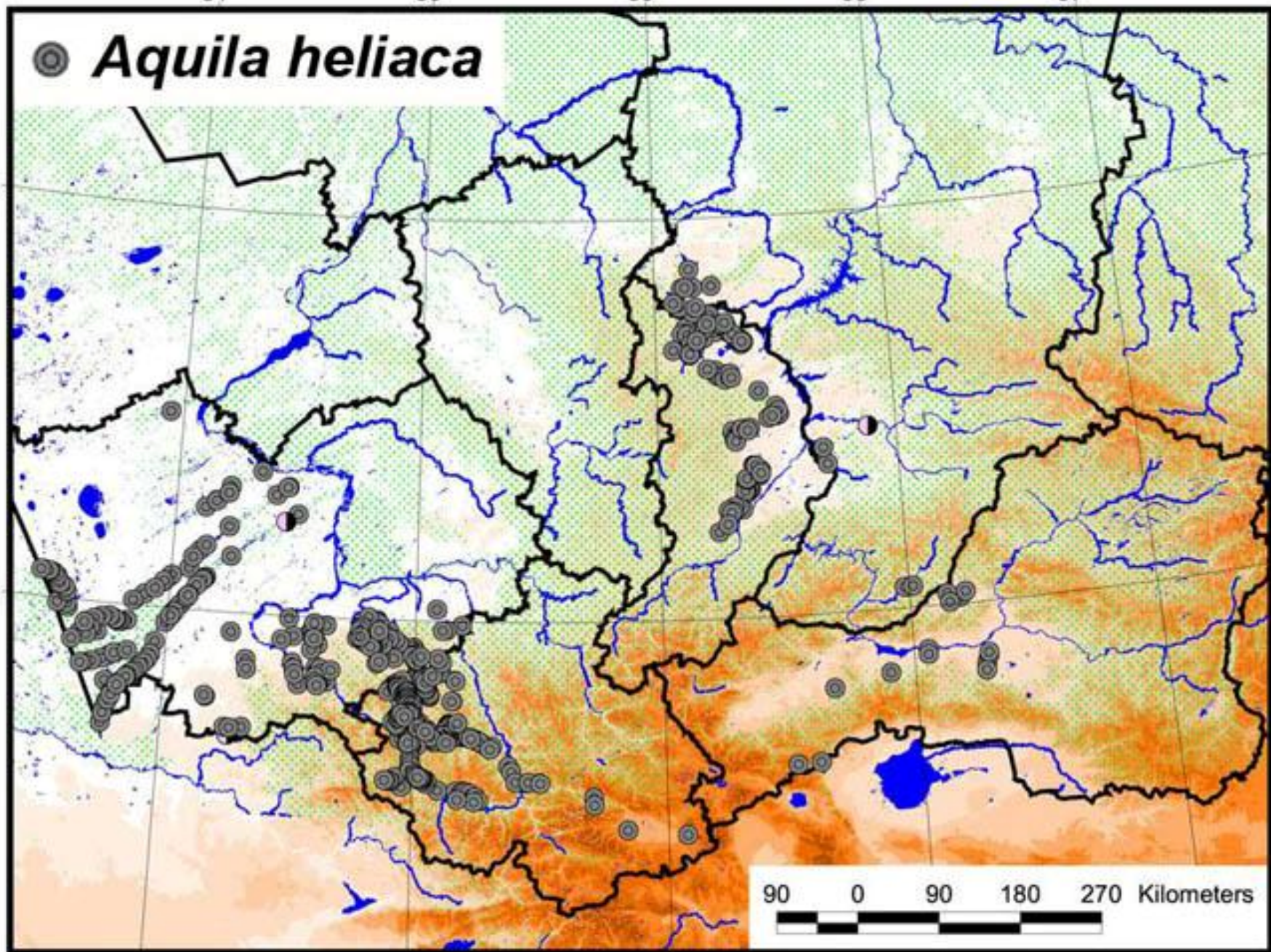
81°

85°

89°

93°

97°



**1100 гнездящихся  
пар в Алтае-  
Саянском  
регионе**



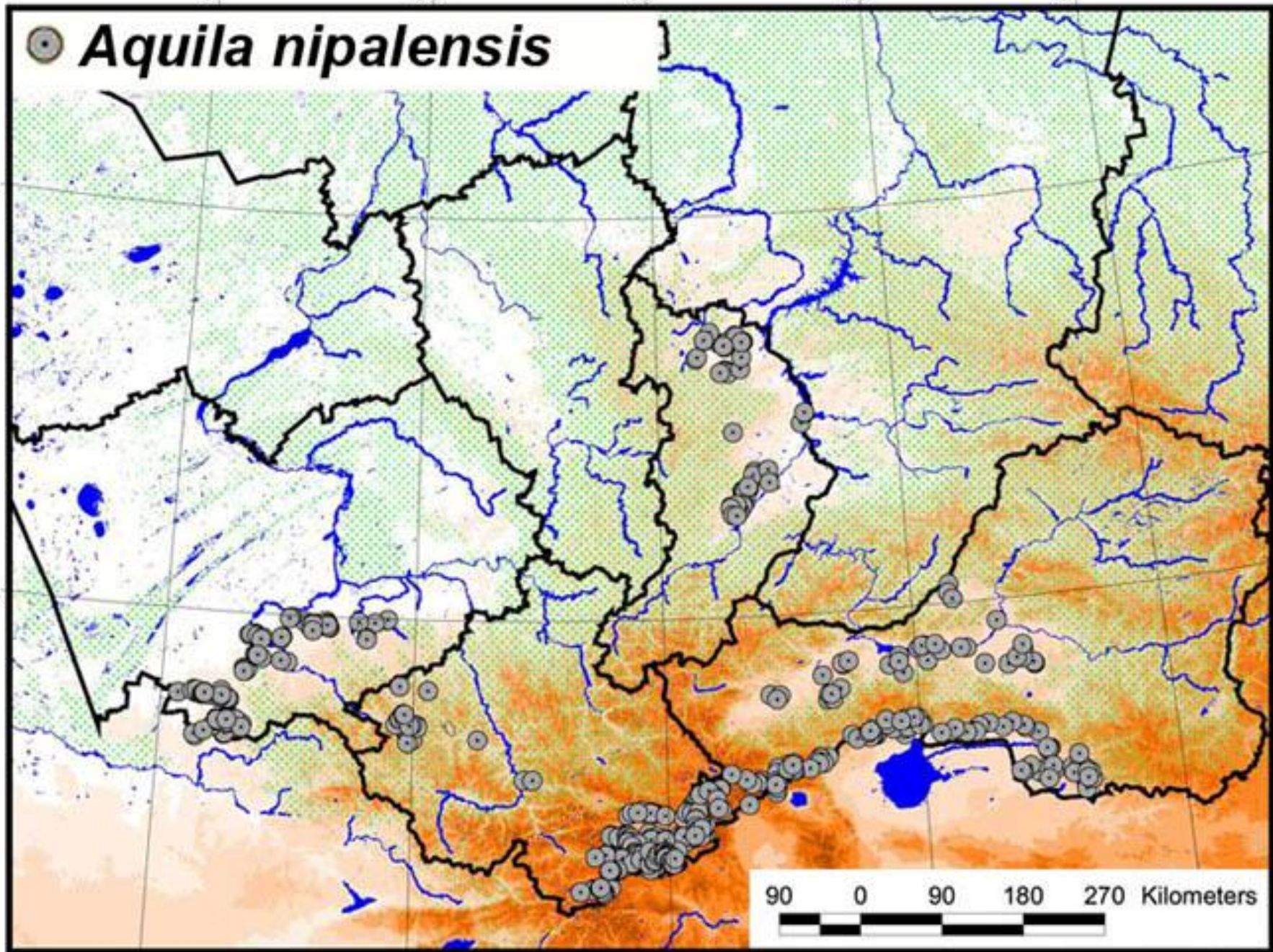




**Степной орёл**

81° 85° 89° 93° 97°

● *Aquila nipalensis*



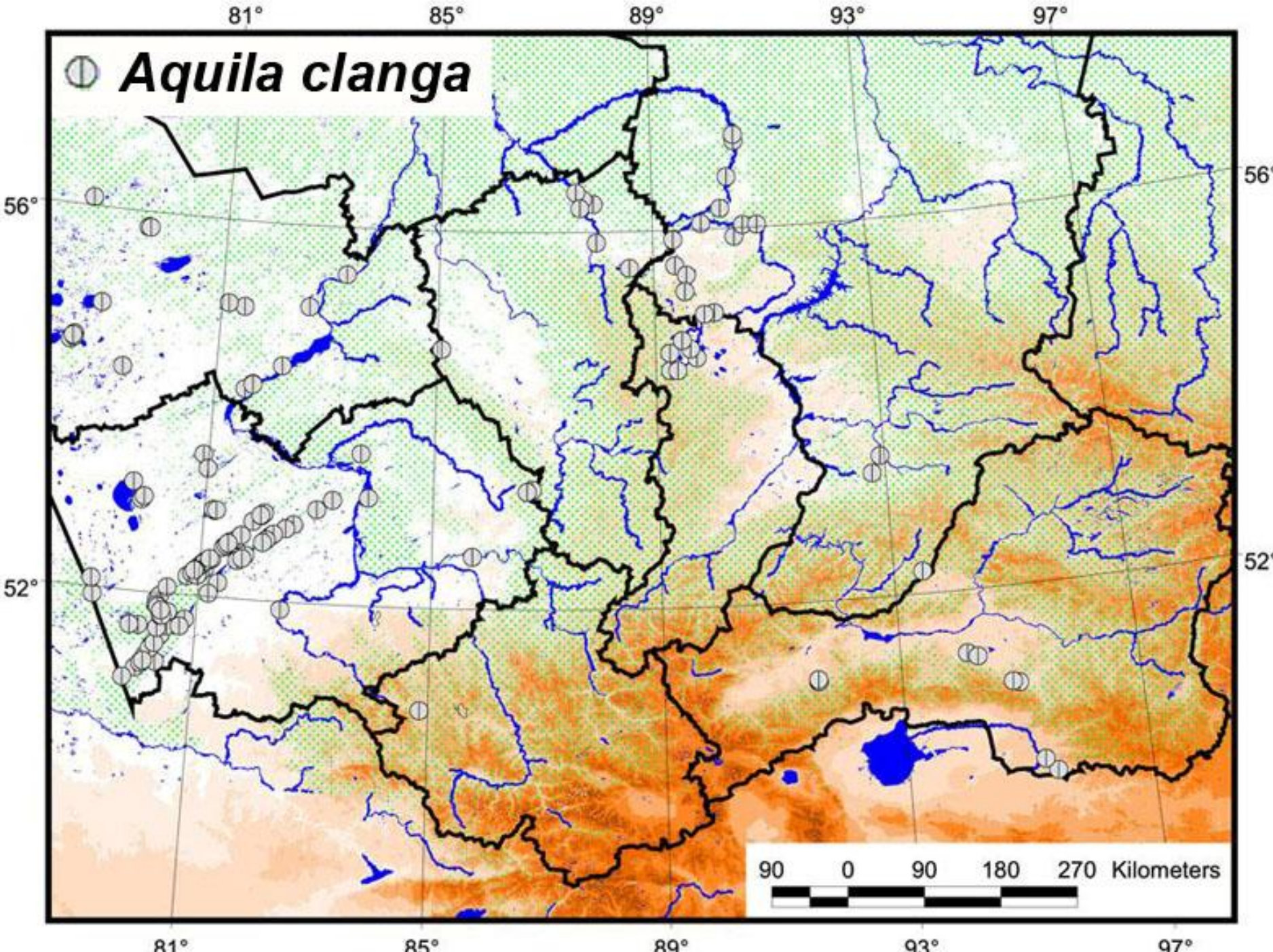
**Численность в  
Алтае-Саянском  
регионе  
1100–1400 пар**

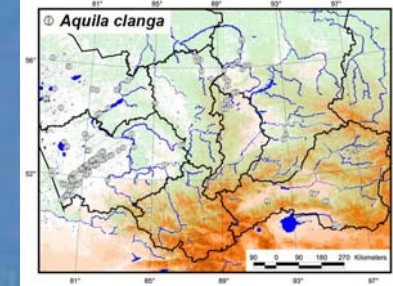
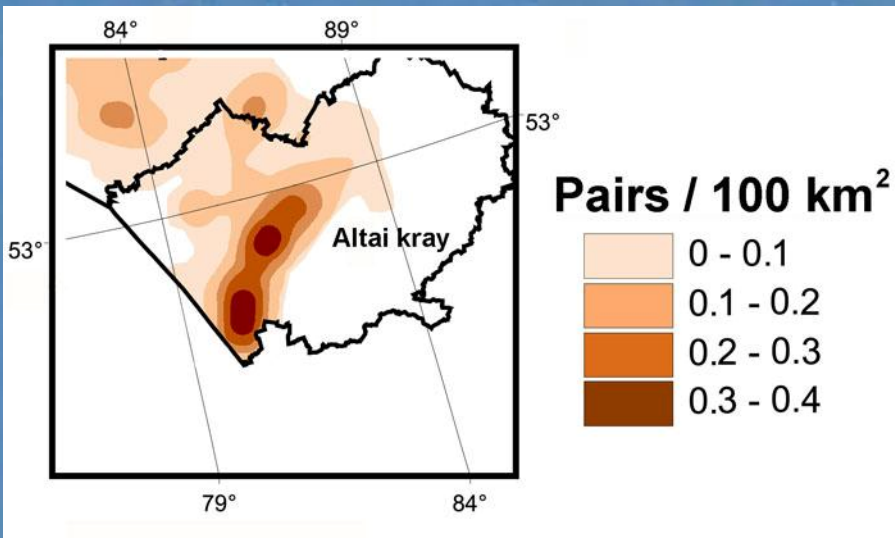


# Большой подорлик

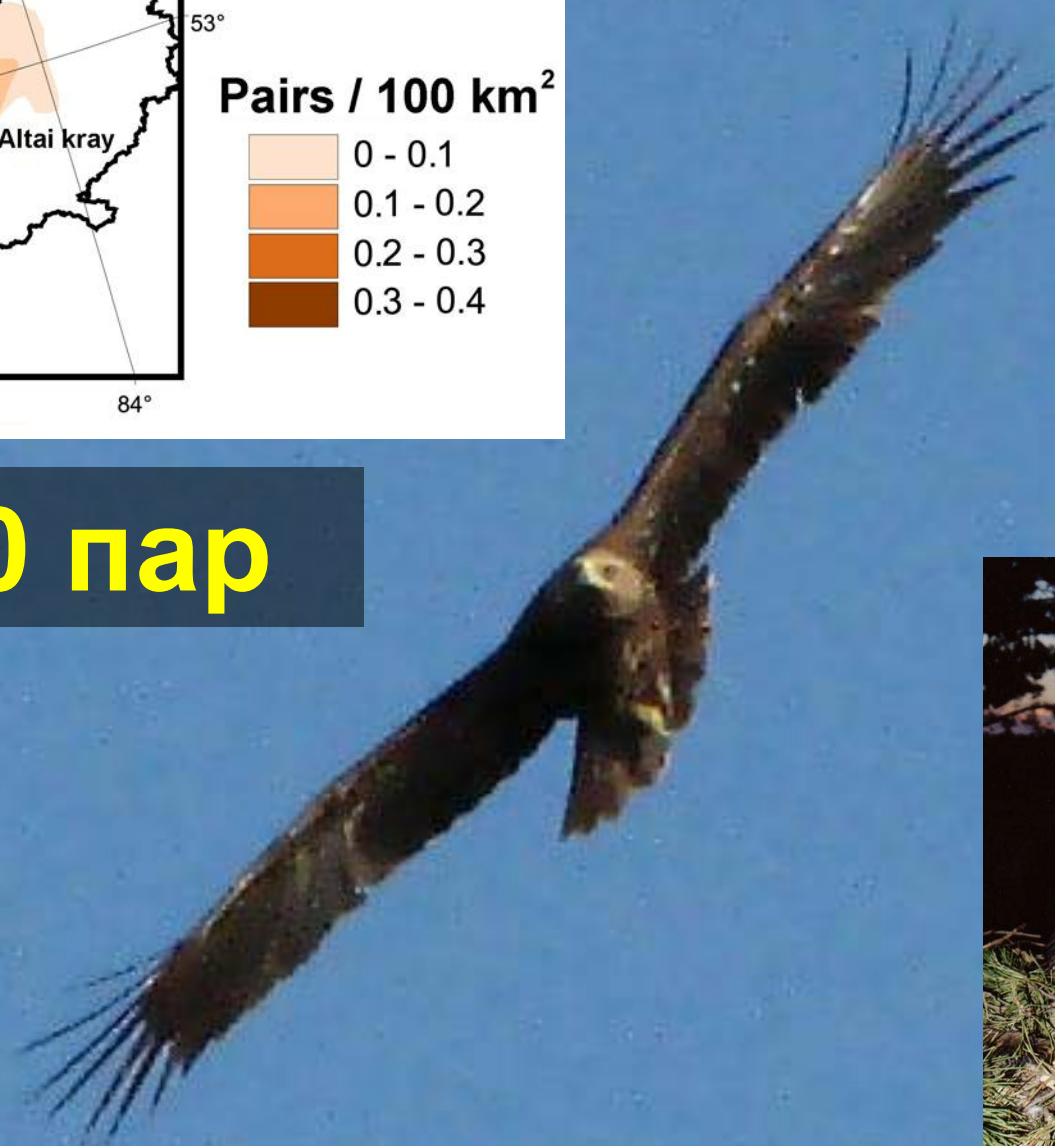


○ *Aquila clanga*





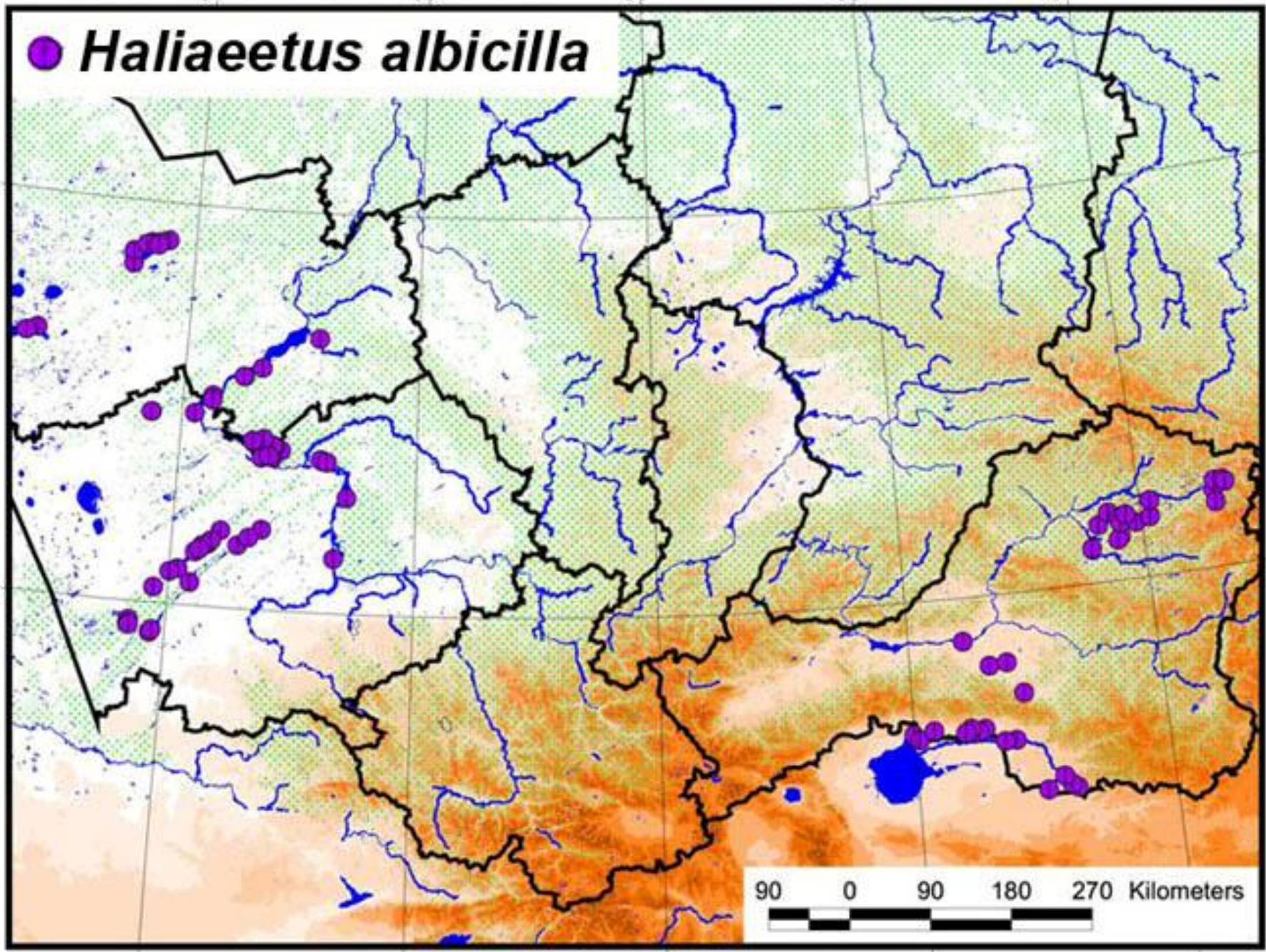
**360 пар**





**Орлан-  
белохвост**

● *Haliaeetus albicilla*



90 0 90 180 270 Kilometers





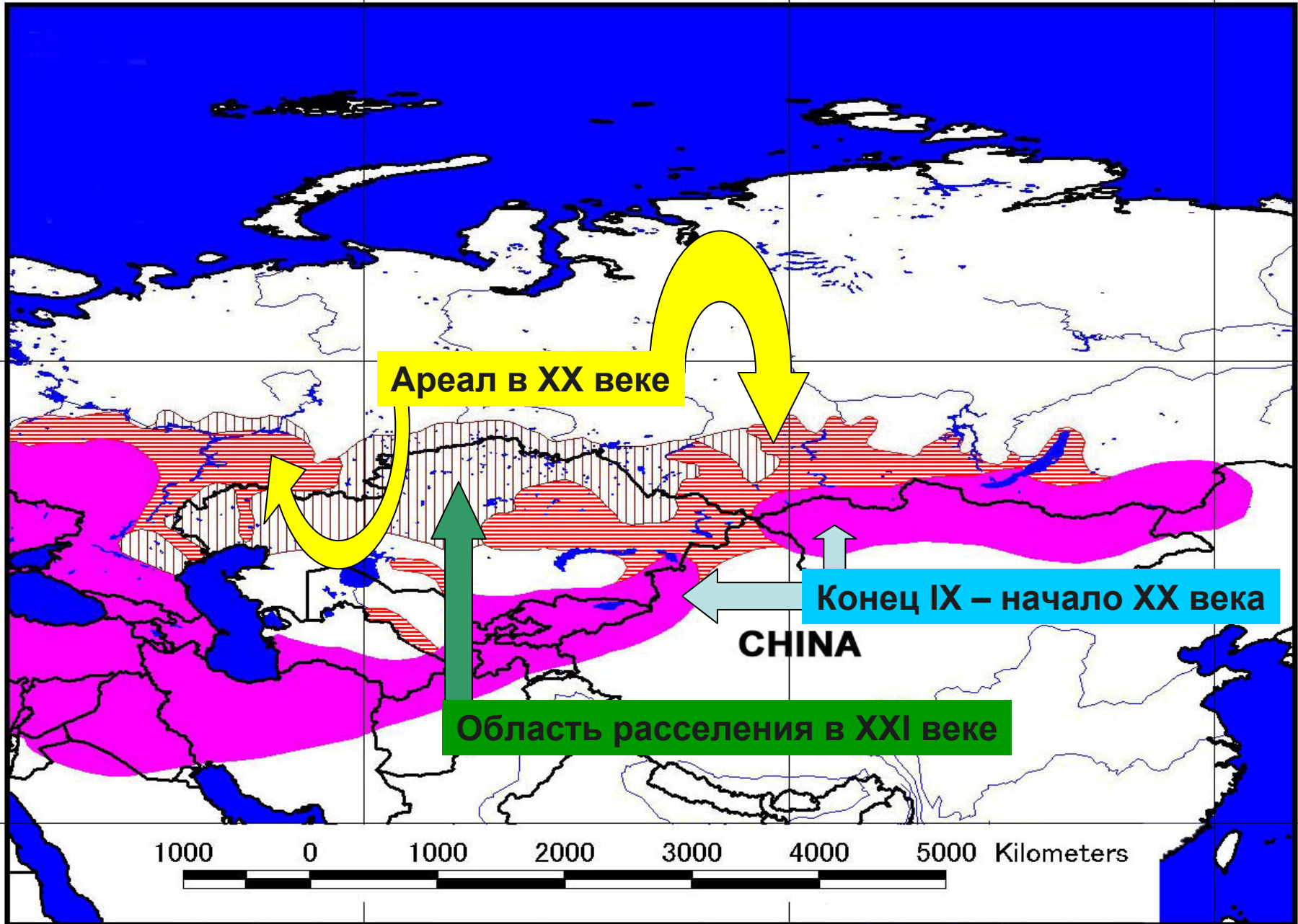


**Орёл-карлик**

60

90

120



**Ареал в XX веке**

**Конец IX – начало XX века**

**CHINA**

**Область расселения в XXI веке**

1000 0 1000 2000 3000 4000 5000 Kilometers

60

90

120

81°

85°

89°

93°

97°

 ***Hieraaetus pennatus***

56°

56°

52°

52°

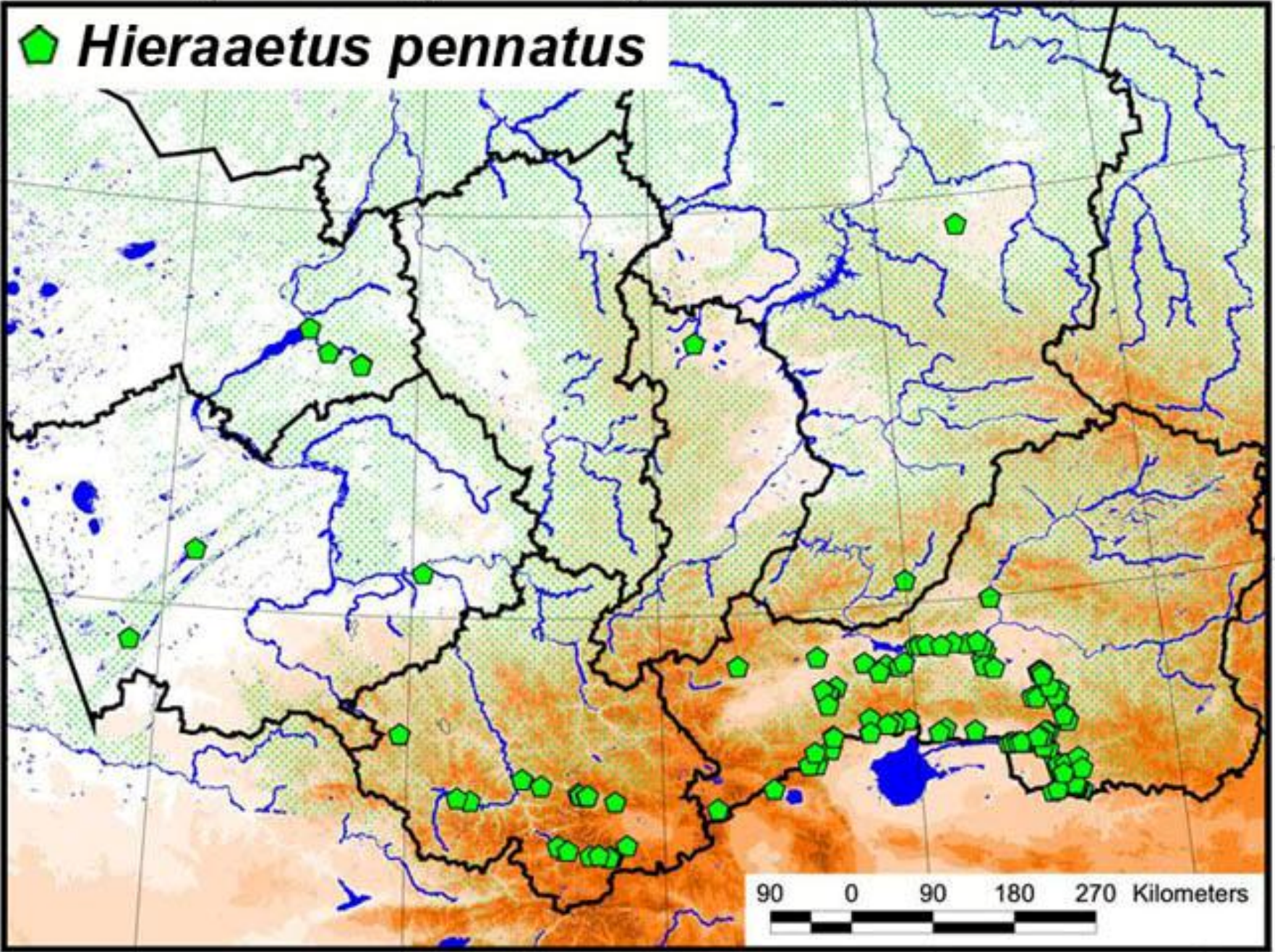
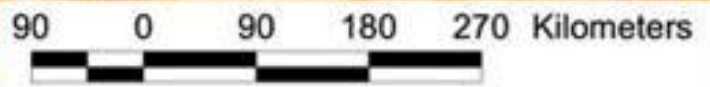
81°

85°

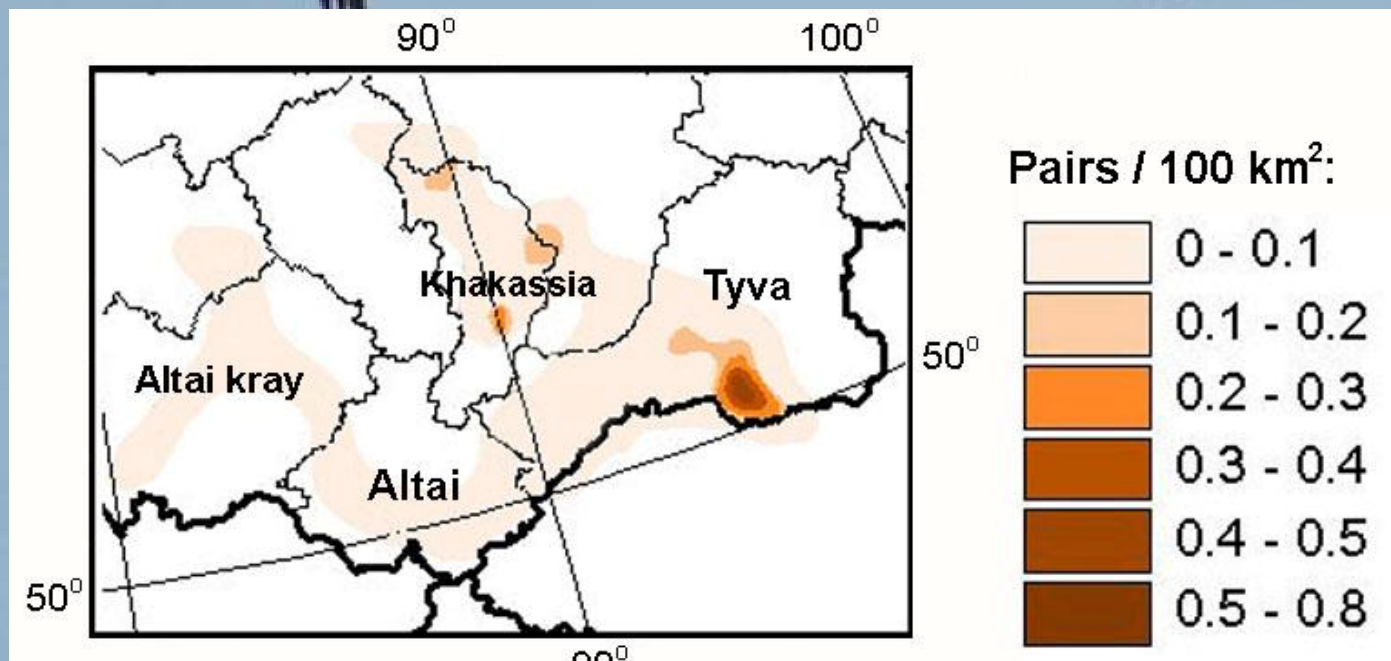
89°

93°

97°



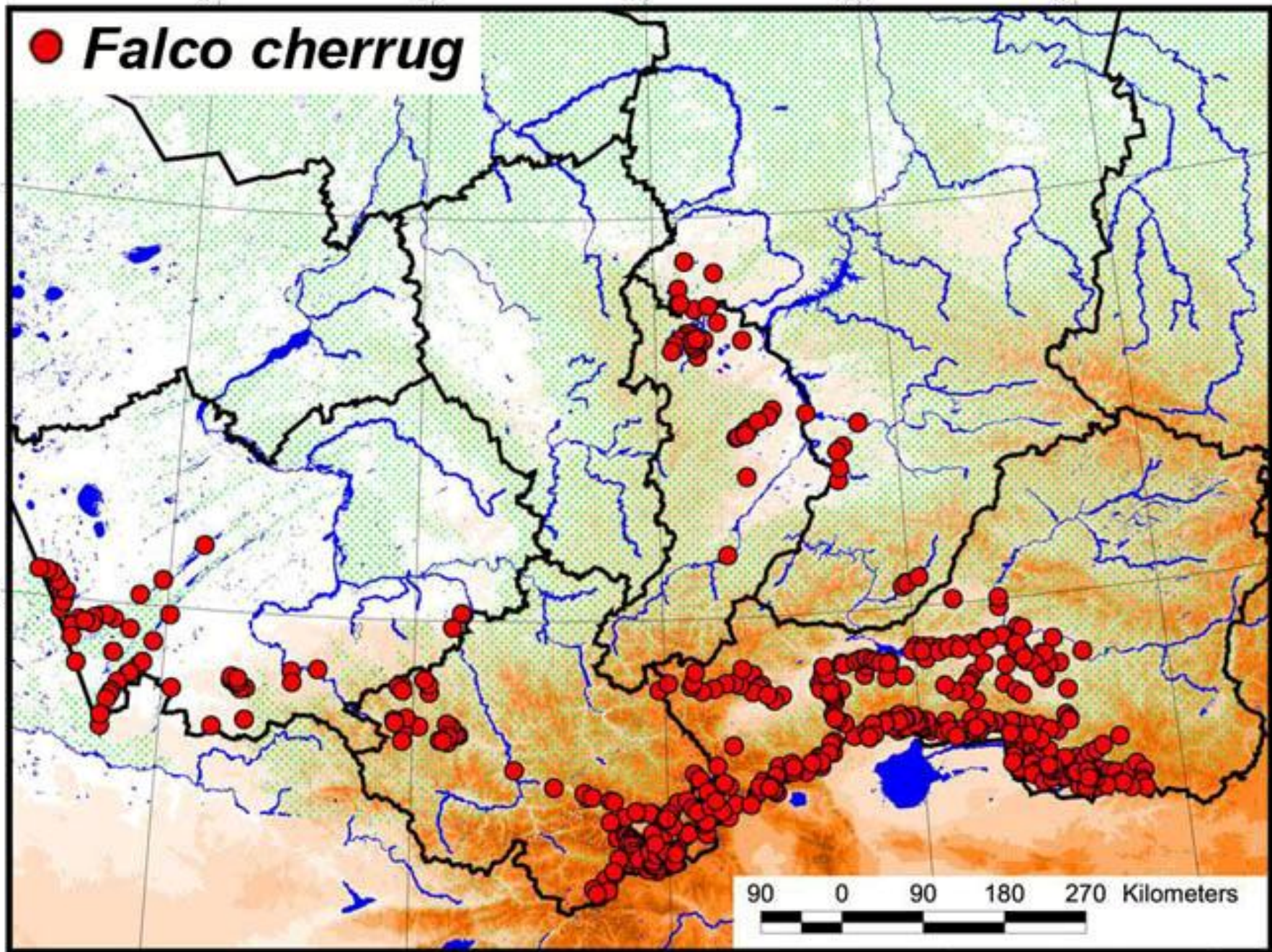
# Алтае-Саянский регион – 1300 гнездящихся пар



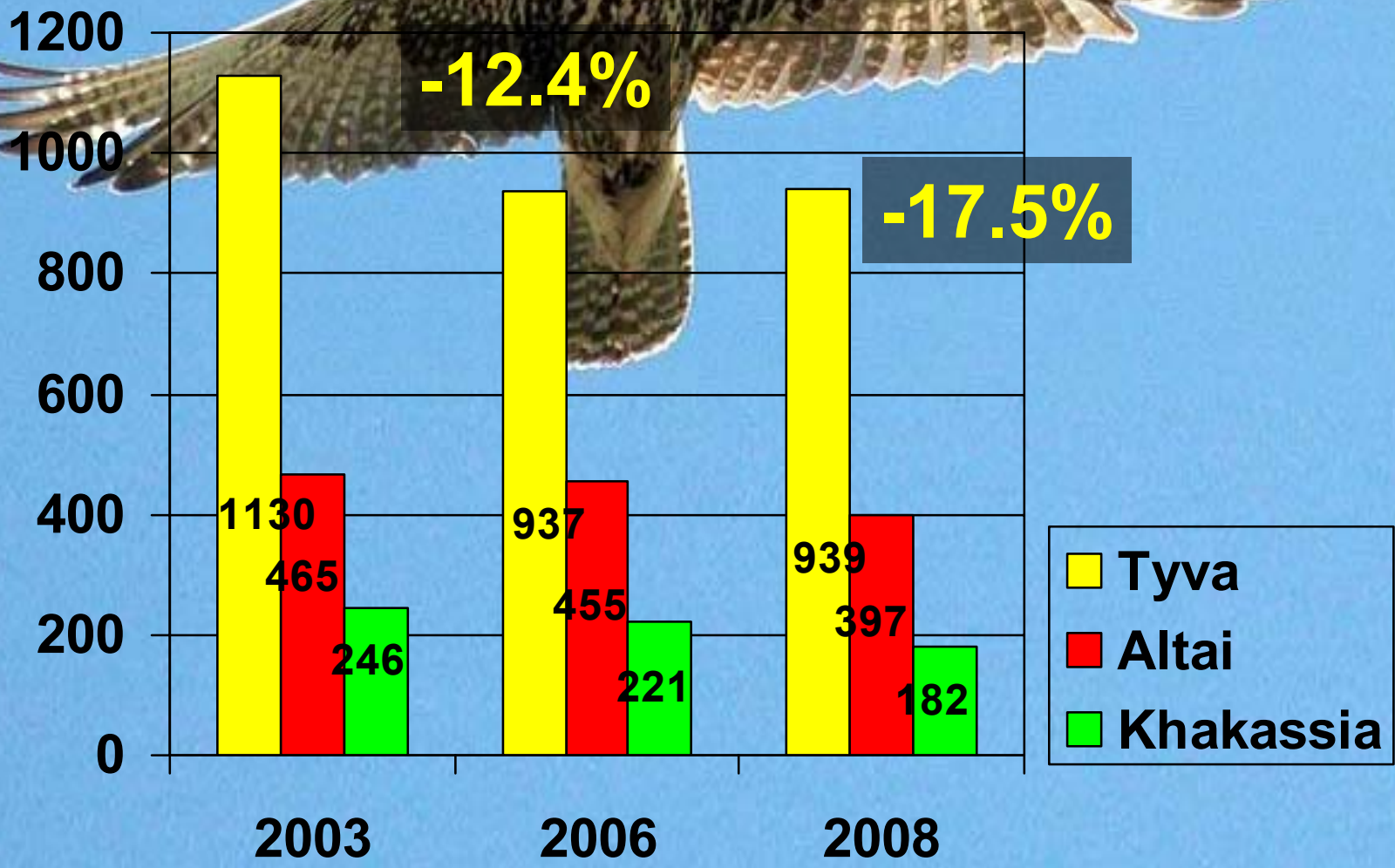
# Балобан



● *Falco cherrug*



90 0 90 180 270 Kilometers







# Сапсан



81°

85°

89°

93°

97°

● *Falco peregrinus*

56°

52°

56°

52°

90 0 90 180 270 Kilometers

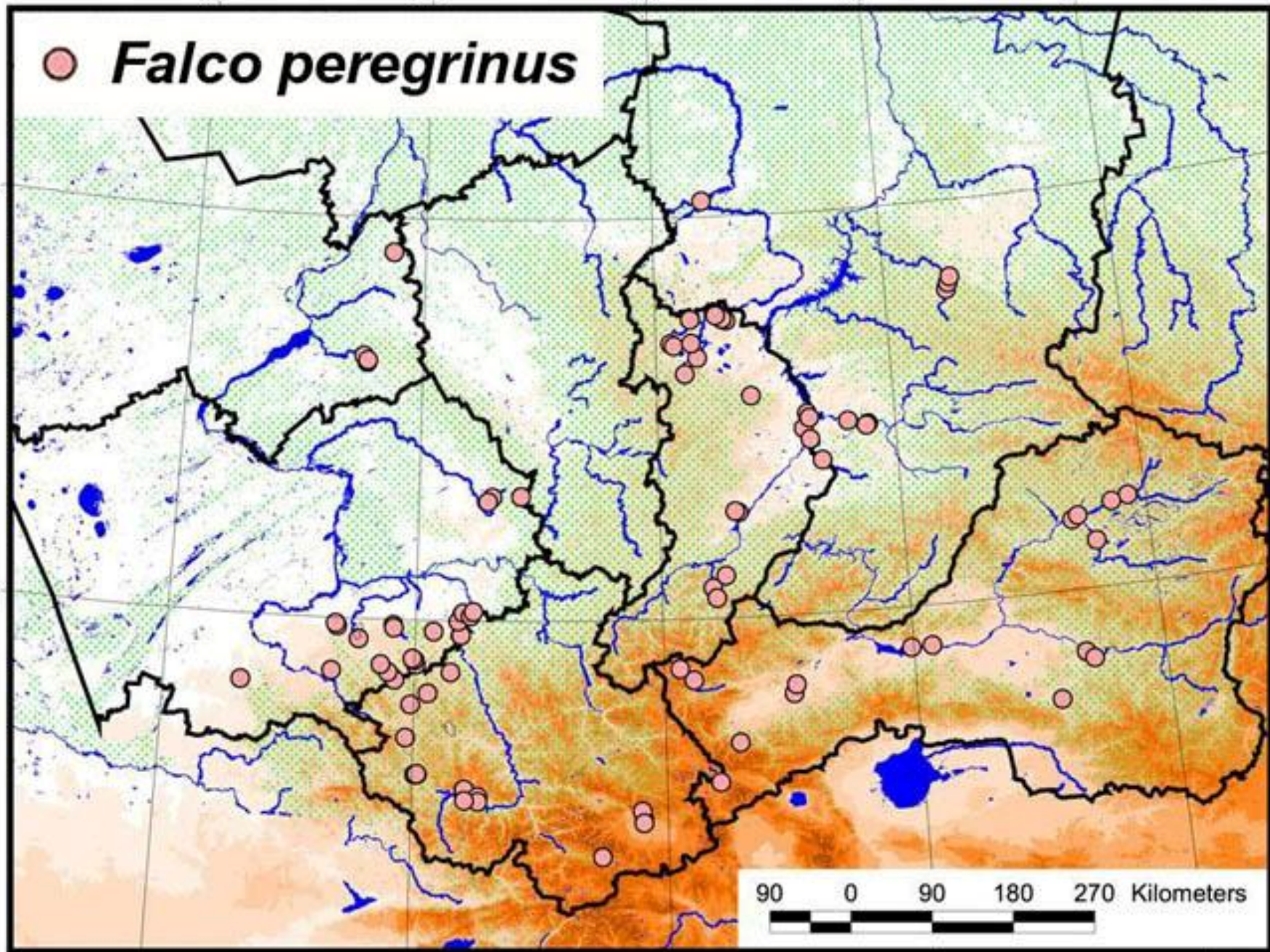
81°

85°

89°

93°

97°



**Алтае-Саянский регион –  
824 гнездящихся пары**





**Филин**

81°

85°

89°

93°

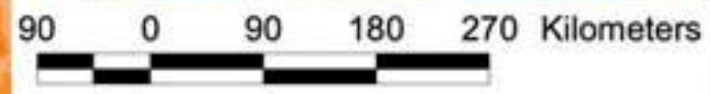
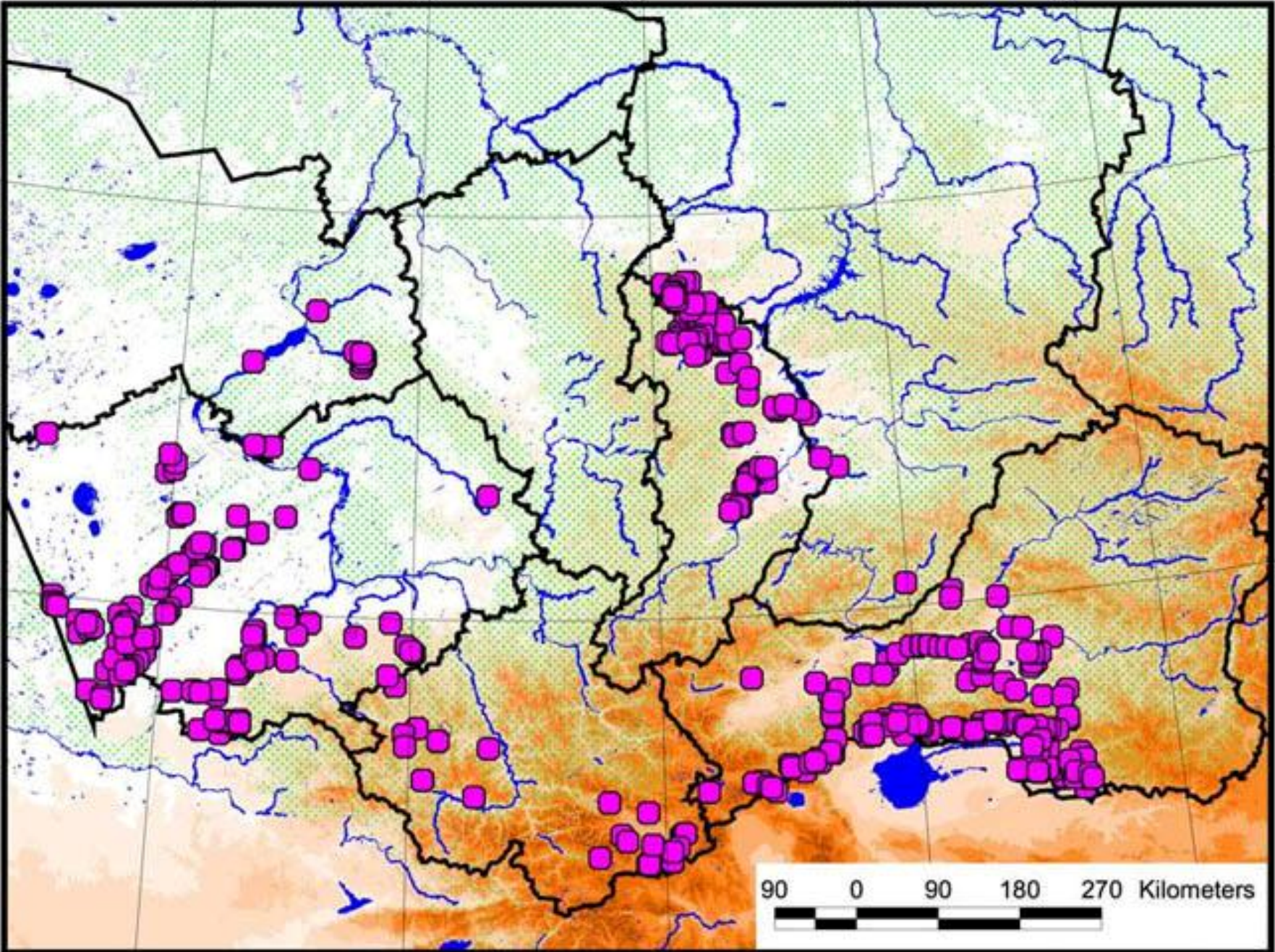
97°

56°

56°

52°

52°



81°

85°

89°

93°

97°





## **Основные угрозы:**

**1. Гибель на ЛЭП**

**2. Отравление**

**3. Изменение  
местообитаний**

**4. Браконьерство**





# 1. Гибель на ЛЭП

# 136 км ЛЭП – 446 трупов птиц

126 пернатых хищников – 22 редких вида:

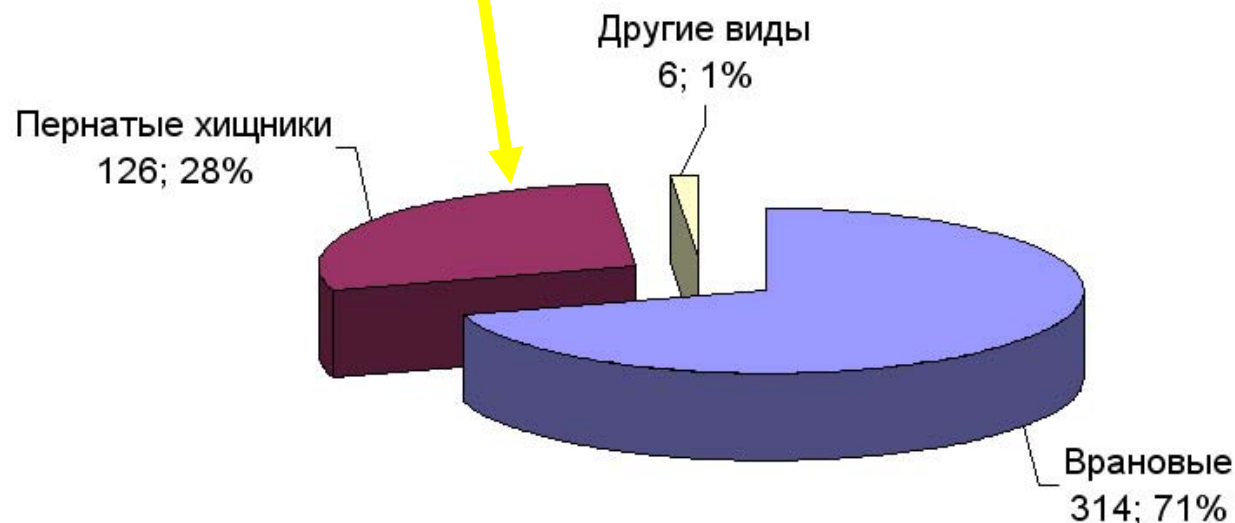
11 степных орлов (*Aquila nipalensis*)

5 могильников (*Aquila heliaca*)

2 больших подорлика (*Aquila clanga*)

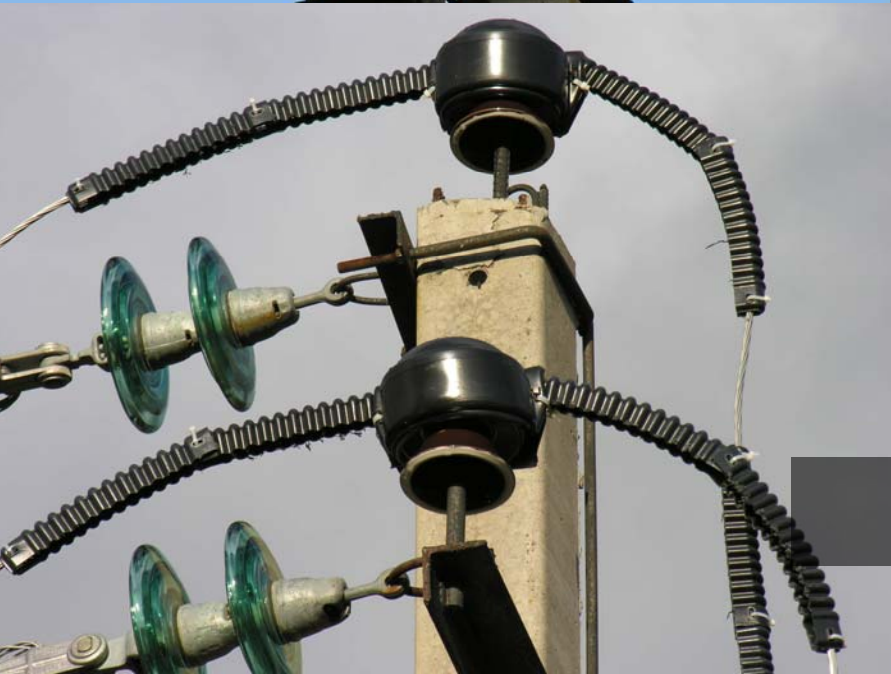
1 филин (*Bubo bubo*)

1 сапсан (*Falco peregrinus*)



**Только в  
Алтайской части  
региона около  
30 000–40 000 птиц  
гибнет ежегодно**





**Российские ПЗУ**

## 2. Отравление



Монголия, 2002



### 3. Деградация местообитаний



Пожары и рубки

### 3. Деградация пастбищ



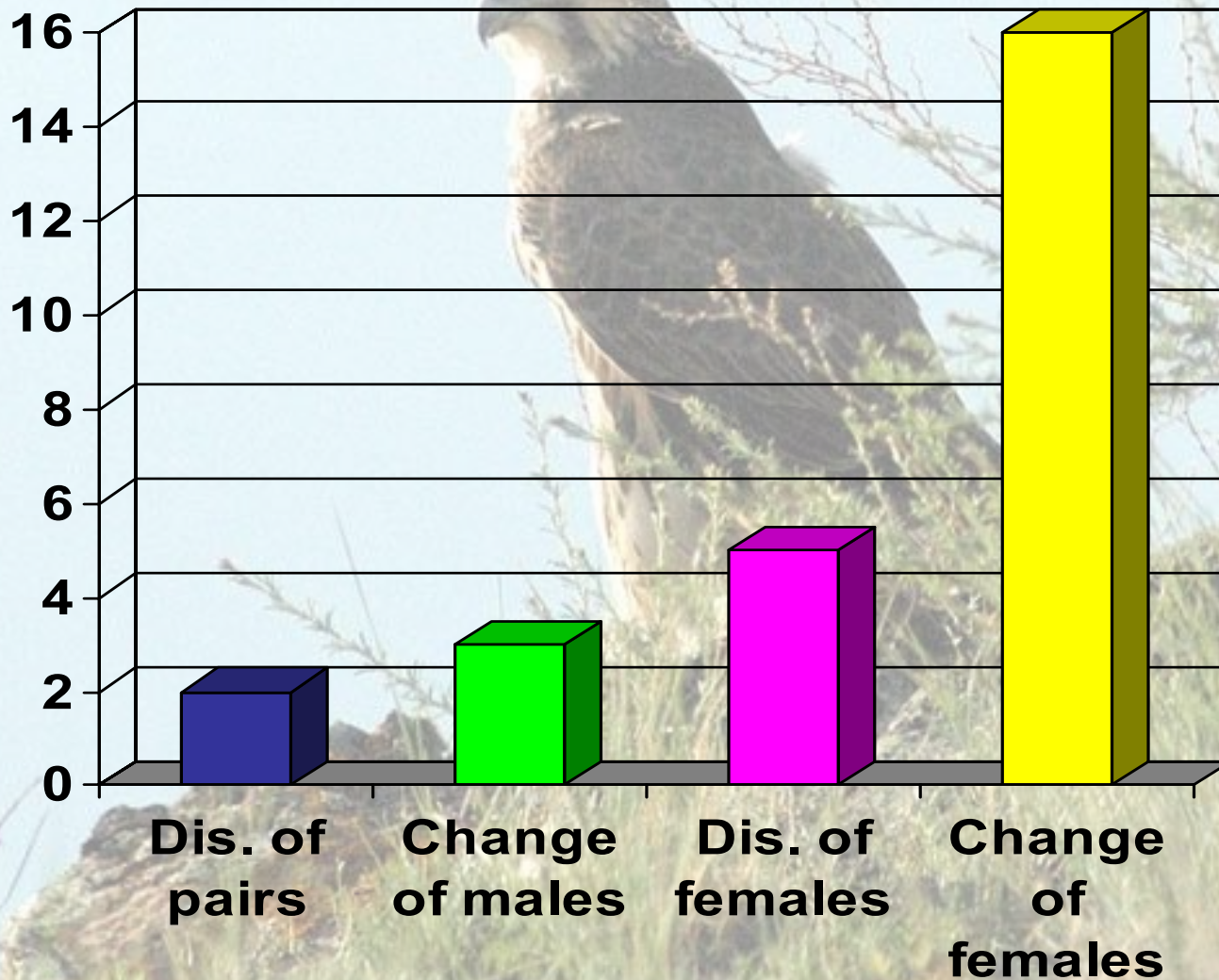
# 4. Браконьерство и контрабанда







# Смена партнёров на наблюдаемых гнёздах за 10 лет ( $n=29$ )





**Оценка  
нелегального лова  
в Алтае-Саянском  
регионе**

**200**

**балобанов  
ежегодно  
отлавливается в  
регионе**

**Общий ущерб  
популяции  
составляет до**

**1000**

**птиц**



# 5. Лимит мест гнездования







**Спасибо за внимание!**